



HI-VIS



# ICONS

## MATERIAL



(Anteilig) aus recycelten Materialien



Faire Arbeitsbedingungen

## LABEL



Heraustrennbares (Nacken-) Label



Kein (Nacken-) Label

## PFLEGEHINWEISE



Waschbarkeit

## HIGH VISIBILITY



High-Vis



Reflektor-Elemente

## BESONDERE EIGENSCHAFTEN



Abnehmbare Kapuze



Antipilling



Atmungsaktiv



Feuchtigkeitstransportierend



Große Größen



Kopfhörer-Ausgang



Schnelltrocknend



Stretch



Sublimierbar



Taschenvolumen



Teil einer Serie (Taschen)



UV Schutz



Veredelungszugang



Verschweißte / Versiegelte Nähte



Wasserabweisend



Wasserdicht



Wendbar



Winddicht

# BRANDS

**Beechfield**<sup>®</sup>  
ORIGINAL HEADWEAR

  
**ATLANTIS**  
infinite headwear

  
**korntex**<sup>®</sup>

**QUADRA**<sup>®</sup>

**YOKO.**<sup>®</sup>   
**HI-VIS**

**HIGH VISIBILITY**  
**REGATTA**  
PROFESSIONAL

**Result**<sup>®</sup>  
HEADWEAR

  
**ROLY** **WORK WEAR**

**Result**<sup>®</sup>  
GENUINE RECYCLED

**SOL'S**<sup>®</sup>  
the fair spirit

**SAFE-GUARD**  
by **Result**<sup>®</sup>

  
**HALFAR**  
Starke Taschen.

**l-merch**

**printwear**<sup>®</sup>

# 01

---

## WORKWEAR

---

<b>1.1</b>	Sicherheitswesten	7
<b>1.2</b>	T-Shirts	19
<b>1.3</b>	Poloshirts	22
<b>1.4</b>	Sweats	25
<b>1.5</b>	Fleece	28
<b>1.6</b>	Jacken	29
<b>1.7</b>	Hosen	38

# 02

---

## FREIZEIT & SPORT

---

<b>2.1</b>	Freizeit & Sport	43
------------	------------------	----

# 03

---

## KINDER

---

<b>3.1</b>	Kinder	55
------------	--------	----



# WORKWEAR



1.1	Sicherheitswesten	7
1.2	T-Shirts	19
1.3	Poloshirts	22
1.4	Sweats	25
1.5	Fleece	28
1.6	Jacken	29
1.7	Hosen	38



**KX502** | KXQ **Hi-Vis Mesh Safety Vest Thessaloniki**

100% Polyester  
S, S/M, M, L, L/XL, XL, XXL, 3XL, 3XL/4XL, 4XL, 5XL, 6XL, 7XL  
55 g/m<sup>2</sup> Korntex

S, M, L, XL, XXL, 3XL, 4XL, 5XL, 6XL, 7XL

SIGNAL ORANGE SIGNAL YELLOW

S/M, L/XL, XXL, 3XL/4XL, 5XL

BLUE GREEN RED

Aus luftdurchlässigem Mesh-Material | Saumnähte mit schwarzer Polyesterereifassung | Zwei 5 cm breite Reflektionsstreifen um den Körper | Verstellmöglichkeit durch zwei Klettverschlüsse an der Vorderseite | Künftig zertifiziert nach EN 17353 Typ B3 | Mit EAN Barcode ausgestattet | Einzeln in Polybeutel verpackt | Gebrauchsanleitung in allen Amtssprachen der EU | Der Hersteller gewährleistet die Reflektionseigenschaft gemäß EN-Norm für 25 Waschgänge bis 40 °C

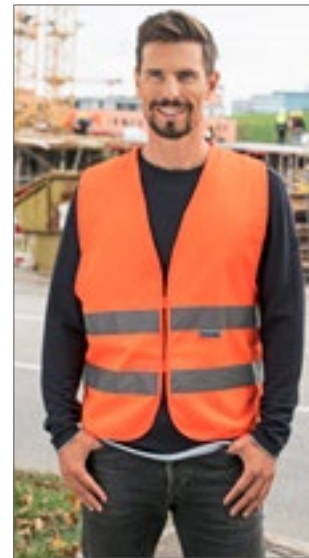


**KX503** | KXF **Ladies Fit Hi-Vis Safety Vest Frankfurt**

100% Polyester  
S (34/36), M (38/40), L (42/44), XL, XXL  
120 g/m<sup>2</sup> Korntex

SIGNAL ORANGE SIGNAL YELLOW

Femininer und figurbetonter Schnitt | Zwei quer verlaufende Reflektionsstreifen | Größenverstellbar durch zwei Klettverschlüsse | Zertifiziert nach EN ISO 20471:2013 + A1:2016 | Mit EAN Barcode ausgestattet | Einzeln in Polybeutel verpackt | Gebrauchsanleitung in allen Amtssprachen der EU | Der Hersteller gewährleistet die Reflektionseigenschaft gemäß EN-Norm für fünf Waschgänge bei 40 °C



**KX505** | KXBM **Robust Hi-Vis Safety Vest Goepingen**

80% Polyester / 20% Baumwolle  
L, XL, XXL, 3XL/4XL  
200 g/m<sup>2</sup> Korntex

SIGNAL ORANGE SIGNAL YELLOW

Widerstandsfähiges High-Quality Baumwollmischgewebe | Zertifiziert nach EN ISO 20471:2013 + A1:2016 | Orange entspricht zudem der GO/RT 3279 | Zwei 5 cm breite Reflektionsstreifen um den Körper | Größenverstellbar durch zwei Klettverschlüsse | Mit EAN Barcode ausgestattet | Einzeln in Polybeutel verpackt | Gebrauchsanleitung in allen Amtssprachen der EU | Der Hersteller gewährleistet die Reflektionseigenschaft gemäß EN-Norm für fünf Waschgänge bei 40 °C



**KX806** | KXFRAS **Triple Norm Safety Vest Dardanel**

100% Polyester  
S, M, L, XL, XXL, 3XL  
120 g/m<sup>2</sup> Korntex

SIGNAL ORANGE SIGNAL YELLOW

Triple-Norm: Hochsichtbarkeit, Antistatik und Flammenhemmung | Zwei quer verlaufende Reflektionsstreifen und zwei über der Schulter | Verschließbar mit Klettverschluss | Zertifiziert nach EN ISO 20471:2013 + A1:2016, EN ISO 14116 Index 1/12H/40, EN1149-5 | Orange entspricht auch GO/RT 3279 | Mit EAN Barcode ausgestattet | Einzeln in Polybeutel verpackt | Gebrauchsanweisung in allen Amtssprachen der EU | Der Hersteller gewährleistet die Reflektionseigenschaft gemäß EN-Norm für 25 Waschgänge bis 40 °C



**KX500CO2** | KXEVV **CO<sup>2</sup> Neutral Hi-Vis Safety Vest Paris**

100% Polyester  
S, M, L, XL, XXL, 3XL, 4XL, 5XL, 6XL, 7XL  
120 g/m<sup>2</sup> Korntex

SIGNAL ORANGE SIGNAL YELLOW

Hochwertige Warnweste mit schwarzer Saumeinfassung | Zwei quer verlaufende Reflexstreifen | Größenanpassung durch zwei Klettverschlüsse | Zertifiziert nach EN ISO 20471:2013 | Auditiertes CO<sup>2</sup> Ausstoß pro Warnweste durch unabhängiges Prüfinstitut „Fokus Zukunft“ | Für jede verkaufte „Paris“ Warnweste werden 20kg CO<sup>2</sup> durch den Hersteller durch Investition in Klimaprojekte kompensiert | Mit EAN Barcode ausgestattet | Einzeln in Polybeutel verpackt | Gebrauchsanweisung in den 24 Amtssprachen der EU | Der Hersteller gewährleistet die Reflektionseigenschaft gemäß EN-Norm für 25 Waschgänge bei 40°C



**KX010** | X200 **Safety Vest Passau**

100% Polyester  
M/L, XL/XXL, 3XL/4XL  
120 g/m<sup>2</sup> Korntex

BLACK	BLUE	GREEN
GREY	NEON GREEN	NEON PINK
RED	SIGNAL ORANGE	SIGNAL YELLOW
WHITE		

Großzügig geschnitten, ermöglicht ein Tragen über der Jacke | Saumeinfassung Ton in Ton | Zwei 5 cm breite Reflexstreifen um den Körper | Größenverstellbar durch zwei Klettverschlüsse | EN ISO 20471:2013/A1:2016 | Mit EAN Barcode ausgestattet | Einzeln in Polybeutel verpackt | Gebrauchsanleitung in allen Amtssprachen der EU | Der Hersteller gewährleistet die Reflektionseigenschaft gemäß EN-Norm für 25 Waschgänge bei 40°C



**KX010B** | X200BES **Safety Vest Passau - Besucher**

100% Polyester  
M/L, XL/XXL, 3XL/4XL  
120 g/m<sup>2</sup>

SIGNAL YELLOW

Mit Aufdruck „BESUCHER“ | Großzügig geschnitten, ermöglicht ein Tragen über der Jacke | Saumeinfassung Ton in Ton | Zwei 5 cm breite Reflexstreifen um den Körper | Größenverstellbar durch zwei Klettverschlüsse | EN ISO 20471:2013/A1:2016 | Mit EAN Barcode ausgestattet | Einzeln in Polybeutel verpackt | Gebrauchsanleitung in allen Amtssprachen der EU | Der Hersteller gewährleistet die Reflektionseigenschaft gemäß EN-Norm für 25 Waschgänge bei 40°C



**KX0100** | X200ORD **Safety Vest Passau - Ordner**

100% Polyester  
M/L, XL/XXL, 3XL/4XL  
120 g/m<sup>2</sup>

SIGNAL YELLOW

Mit Aufdruck „ORDNER“ | Großzügig geschnitten, ermöglicht ein Tragen über der Jacke | Saumeinfassung Ton in Ton | Zwei 5 cm breite Reflexstreifen um den Körper | Größenverstellbar durch zwei Klettverschlüsse | EN ISO 20471:2013/A1:2016 | Mit EAN Barcode ausgestattet | Einzeln in Polybeutel verpackt | Gebrauchsanleitung in allen Amtssprachen der EU | Der Hersteller gewährleistet die Reflektionseigenschaft gemäß EN-Norm für 25 Waschgänge bei 40°C



**KX010S** | X200SEC **Safety Vest Passau - Security**

100% Polyester  
M/L, XL/XXL, 3XL/4XL  
120 g/m<sup>2</sup>

SIGNAL YELLOW

Mit Aufdruck „SECURITY“ | Großzügig geschnitten, ermöglicht ein Tragen über der Jacke | Saumeinfassung Ton in Ton | Zwei 5 cm breite Reflexstreifen um den Körper | Größenverstellbar durch zwei Klettverschlüsse | EN ISO 20471:2013/A1:2016 | Mit EAN Barcode ausgestattet | Einzeln in Polybeutel verpackt | Gebrauchsanleitung in allen Amtssprachen der EU | Der Hersteller gewährleistet die Reflektionseigenschaft gemäß EN-Norm für 25 Waschgänge bei 40°C



**KX010V** | X200VIS **Safety Vest Passau - Visitor**

100% Polyester  
M/L, XL/XXL, 3XL/4XL  
120 g/m<sup>2</sup>

SIGNAL YELLOW

Mit Aufdruck „VISITOR“ | Großzügig geschnitten, ermöglicht ein Tragen über der Jacke | Saumeinfassung Ton in Ton | Zwei 5 cm breite Reflexstreifen um den Körper | Größenverstellbar durch zwei Klettverschlüsse | EN ISO 20471:2013/A1:2016 | Mit EAN Barcode ausgestattet | Einzeln in Polybeutel verpackt | Gebrauchsanleitung in allen Amtssprachen der EU | Der Hersteller gewährleistet die Reflektionseigenschaft gemäß EN-Norm für 25 Waschgänge bei 40°C



**KX217** | RX217 **Hi-Vis Safety Vest Cologne With Front Zipper**

100% Polyester  
S, M, L, XL, XXL, 3XL, 4XL, 5XL  
120 g/m<sup>2</sup>

ASH	BLUE
GREEN	GREY
LIME GREEN	NEON GREEN
NEON PINK	RED
ROYAL BLUE	SIGNAL ORANGE
SIGNAL YELLOW	SKY BLUE
WHITE	YELLOW/ORANGE

Mit Front-Reißverschluss | Besonders sinnvoll, wo Förderbänder eingesetzt werden | Zertifiziert nach EN ISO 20471:2013/A1:2016 | Mit EAN Barcode ausgestattet | Einzeln in Polybeutel verpackt | Gebrauchsanleitung in allen Amtssprachen der EU



**RY9311** | CC9311 **Vest Polux**

100% Polyester  
M/L, XL/XXL

FLUOR ORANGE 223 | FLUOR YELLOW 221

Warnweste mit Frontreißverschluss | Zwei horizontale Warnstreifen an der Brust und vertikale an den Schultern | Transparente Tasche auf der rechten Brust für ID-Tag | EU-zertifiziert nach EN ISO 13688:2013 und EN ISO 20471:2013/A1:2016 Klasse II





**SOL'S**  
the fair spirit



LP01691 | 01691

### Unisex Secure Pro Safety Vest

100% Polyester

10/14 Jahre (0), S/M (1), L/XL (2), XXL/3XL (3)

120 g/m<sup>2</sup>

SOL'S ProWear

NEON ORANGE

NEON YELLOW

Unisex | Klettverschluss | Zwei reflektierende Querstreifen | Der Hersteller gewährleistet die Reflektionseigenschaften gemäß EN-Norm für 25 Waschgänge bis 40 °C



REGATTA PROFESSIONAL



RG195 | TRS195

### Pro Hi-Vis Vest

100% Polyester

S, M, L, XL, XXL, 3XL

Regatta High Visibility

ORANGE

YELLOW

100% Polyester-Tricot-Netzstoff | EN ISO 20471:2013 + A1:2016 Klasse 2 | Orange auch RIS-3279/TOM | Klettverschluss | Abgewinkelte Reflektions-Streifen



BEST SELLER

printwear®



X111

### Safety Vest EN ISO 20471

100% Polyester

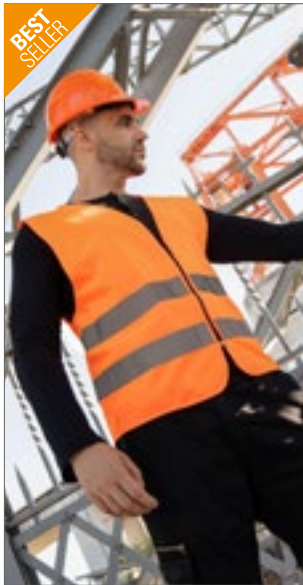
XXL

120 g/m<sup>2</sup>

SIGNAL ORANGE

SIGNAL YELLOW

Weitenvariabel durch Klettstreifen an der Vorderseite | Zwei reflektierende Streifen rundum | Zertifiziert nach EN ISO 20471:2013 + A1:2016 - Klasse 2 | H(Height): 164-194, B(Brust): 96-128 cm | Reflektionseigenschaft gemäß EN-Norm für 25 Waschgänge!



BEST SELLER

printwear®



X217

### Safety Vest EN ISO 20471

100% Polyester

M, XL, XXL

120 g/m<sup>2</sup>

SIGNAL ORANGE

SIGNAL YELLOW

Zertifiziert nach EN ISO 20471:2013 + A1:2016 (M: Klasse 1 - XL/XXL: Klasse 2) | M: H(Höhe) 152-170 cm, B(Brustumfang) 118-123cm | XL: H(Höhe) 170-188 cm, B(Brustumfang) 123-129cm | XXL: H(Höhe) 188-206 cm, B(Brustumfang) 129-135cm | Reflektionseigenschaft gemäß EN-Norm für 25 Waschgänge!



SAFE-GUARD by Result

Result core



RT202 | R202X

### Zip I.D. Safety Tabard

100% Polyester

S/M, L/XL, XXL/3XL

120 g/m<sup>2</sup>

Result Safe-Guard

FLUORESCENT ORANGE

FLUORESCENT YELLOW

Brusttasche mit Ausweisfenster | Schwerer Reißverschluss | Reflektions-Streifen rundum und über den Schultern | Saumnähte Ton in Ton | EN ISO20471:2013 Class 2 | Der Hersteller gewährleistet die Reflektionseigenschaft gemäß EN-Norm für 20 Waschgänge



SAFE-GUARD by Result



RT21A | R021X

### Safety High Vis Vest

100% Polyester

S/M, L/XL, XXL, 3XL

150 g/m<sup>2</sup>

Result Safe-Guard

FLUORESCENT ORANGE

FLUORESCENT YELLOW

Zertifiziert nach ISOEN20471:2013, Klasse 2 | Lässiger Schnitt für bequemes Tragen über der Kleidung | 50 mm breite, aufgenähte 3M-Reflektions-Streifen | Saumnähte mit grauer Polyester-Einfassung | Einfache, lange vertikale Reißverschluss-Befestigung | Der Hersteller gewährleistet die Reflektionseigenschaft gemäß EN-Norm für 20 Waschgänge



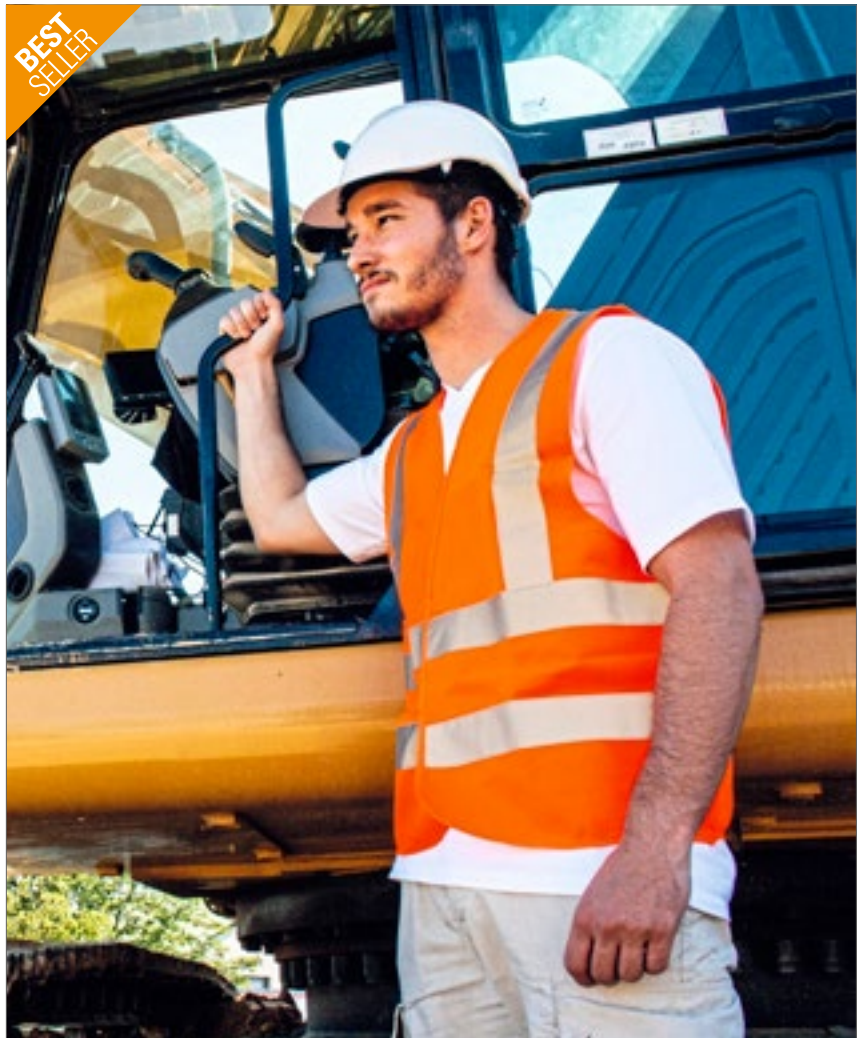
**KX140** | KXVR **Hi-Vis Safety Vest With 4 Reflective Stripes Hannover**

100% Polyester  
S, M, L, XL, XXL, 3XL, 4XL, 5XL, 6XL, 7XL  
120 g/m<sup>2</sup>

Kortex

BLACK	BLUE	GREEN
LIME GREEN	MAGENTA	NAVY
RED	ROYAL BLUE	SIGNAL ORANGE
SIGNAL YELLOW	SKY BLUE	VIOLETT
WHITE		

Größenverstellbar durch zwei Klettverschlüsse | Zwei 5 cm breite Reflexstreifen um den Körper und zwei 5 cm breite über der Schulter | Gelb und Orange entsprechen der EN ISO 20471:2013 + A1:2016, S-XXL: Klasse 1, ab 3XL: Klasse 2 | Orange zudem der GO/RT 3279 | Alle anderen Farben entsprechen der EN 17353:2020 Type B3 | Mit EAN Barcode ausgestattet | Einzeln in Polybeutel verpackt | Gebrauchsanweisung in den 24 Amtssprachen der EU | Der Hersteller gewährleistet die Reflektionseigenschaft gemäß EN-Norm für 25 Waschgänge bei 40°C



**KX500** | KXVW **Hi-Vis Safety Vest Wolfsburg**

100% Polyester  
S, M, L, XL, XXL, 3XL, 4XL, 5XL, 6XL, 7XL  
120 g/m<sup>2</sup>

Kortex

S, M, L, XL, XXL, 3XL, 4XL, 5XL, 6XL, 7XL

SIGNAL ORANGE	SIGNAL YELLOW
S, M, L, XL, XXL, 3XL, 4XL, 5XL	NEON PINK
NEON GREEN	
SIGNAL YELLOW/SIGNAL ORANGE	

Hochwertige Allrounder-Warnweste | Mit schwarzer Saumeinfassung | Zwei quer verlaufende Reflexstreifen | Größenanpassung durch zwei Klettverschlüsse | Gelb und Orange sind zertifiziert nach EN ISO 20471:2013 + A1:2016 | Orange entspricht zudem der RIS-3279-TOM Iss 2 | Neon Green und Neon Pink sind zertifiziert nach EN 17353 Typ AB | Mit EAN Barcode ausgestattet | Einzeln in Polybeutel verpackt | Gebrauchsanweisung in den 24 Amtssprachen der EU | Der Hersteller gewährleistet die Reflektionseigenschaft gemäß EN-Norm für 25 Waschgänge bei 40°C





**SAFE-GUARD**  
by **Result**

**Result**  
**core**  
VALUE



**RT334F** | R334F

**Women's High Vis Tabard**

100% Polyester

**XXS (6/32), XS (8/34), S (10/36), M (12/38), L (14/40), XL (16/42), XXL (18/44)**

120 g/m<sup>2</sup>

Result Safe-Guard

**FLUORESCENT PINK** **FLUORESCENT YELLOW** **PARAMEDIC GREEN**

Reflektions-Streifen am Körper | Femininer Schnitt, leicht figurbetont | Saumnähte Ton in Ton | Klettverschluss | TearAway-Label | Der Hersteller gewährleistet die Reflektionseigenschaften gemäß EN-Norm für 25 Waschgänge bis 40 °C



**korntex**



**KX2170** | KXX217\_D

**Printable Hi-Vis Safety Vest Karlsruhe**

100% Polyester

**XL, XXL**

Korntex

**SIGNAL ORANGE** **SIGNAL YELLOW**

Zwei 5 cm breite Reflexstreifen um den Körper | Größenverstellbar durch zwei Klettverschlüsse | EN ISO 20471:2013/A1:2016 | EAN/Barcode im Etikett scannbar | Ohne Umverpackung/ Polyesterbeutel | Gebrauchsanweisung in den 24 Amtssprachen der EU zum Download | Der Hersteller gewährleistet die Reflektionseigenschaft gemäß EN-Norm für 25 Waschgänge bei 40°C



**korntex**



**KX141** | KXDR

**Hi-Vis Safety Vest With 3 Reflective Stripes Bremen**

100% Polyester

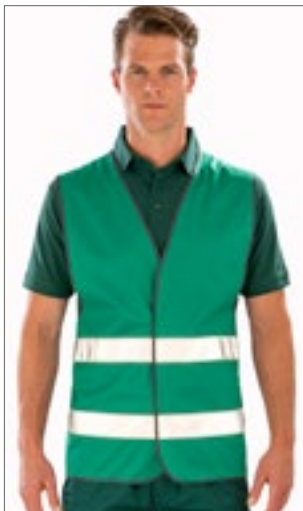
**L, XL, XXL**

120 g/m<sup>2</sup>

Korntex

**SIGNAL ORANGE** **SIGNAL YELLOW**

Größenverstellbar durch zwei Klettverschlüsse | Ein 5 cm breiter Reflektionsstreifen um den Körper und zwei 5 cm breite über der Schulter | Zertifiziert nach EN ISO 20471:2013 + A1:2016 | Orange entspricht zudem der GO/RT 3279, 1 | Mit EAN Barcode ausgestattet | Einzeln in Polybeutel verpackt | Gebrauchsanweisung in den 24 Amtssprachen der EU | Der Hersteller gewährleistet die Reflektionseigenschaft gemäß EN-Norm für 25 Waschgänge bis 40 °C



**SAFE-GUARD**  
by **Result**

**Result**  
**core**  
VALUE



**RT200XEV** | R200XEV

**Enhanced Visibility Vest**

100% Polyester

**XS, S/M, L/XL, XXL/3XL**

120 g/m<sup>2</sup>

Result Safe-Guard

BLACK	BURGUNDY	FLUORESCENT PINK
LIME	NAVY	PARAMEDIC GREEN
PURPLE	RASPBERRY	RED
ROYAL	SKY	WHITE

Lässiger Schnitt für bequemes Tragen über der Kleidung | Saumnähte mit grauer Polyester-Einfassung | 50 mm breite, aufgenähte Reflektions-Streifen | Hinweis: Für größtmögliche Wirksamkeit sollte dieses Kleidungsstück gut befestigt getragen und in sauberem Zustand gehalten werden | Klettverschluss | Auf einigen Kleidungsstücken kann sich etwas Abrieb von der Verpackung befinden. Dies verschwindet nach dem Waschen | Der Hersteller gewährleistet die Reflektionseigenschaft gemäß EN-Norm für 20 Waschgänge



**BEST SELLER**

**SAFE-GUARD**  
by **Result**

**Result**  
**core**  
VALUE



**RT200** | R200X

**High Vis Vest**

100% Polyester

**S/M, L/XL, XXL/3XL**

120 g/m<sup>2</sup>

Result Safe-Guard

**FLUORESCENT ORANGE** **FLUORESCENT YELLOW**

Fluorescent Yellow + Fluorescent Orange: zertifiziert nach ISOEN20471:2013, Klasse 2 | Lässiger Schnitt für bequemes Tragen über der Kleidung | Saumnähte mit grauer Polyester-Einfassung | 50 mm breite, aufgenähte Reflektions-Streifen | Hinweis: Für größtmögliche Wirksamkeit sollte dieses Kleidungsstück gut befestigt getragen und in sauberem Zustand gehalten werden | Klettverschluss | Auf einigen Kleidungsstücken kann sich etwas Abrieb von der Verpackung befinden. Dies verschwindet nach dem Waschen | Der Hersteller gewährleistet die Reflektionseigenschaft gemäß EN-Norm für 20 Waschgänge



**SAFE-GUARD**  
by **Result**



**RT477** | R477X

**Heavy Duty Polycotton Security Vest**

80% Polyester / 20% Baumwolle

**S, M, L, XL, XXL, 3XL**

190 g/m<sup>2</sup>

Result Safe-Guard

**BLACK** **FLUORESCENT ORANGE** **FLUORESCENT YELLOW**  
**NAVY**

Gelb und Orange: EN ISO 20471:2013+A1:2016 Klasse 2 / UK 2019 S1696 Anhang 35 Vorschrift 38 | Navy und Schwarz: nur verbesserte Sichtbarkeit | Strategische Platzierung von Reflektions-Streifen zur Schulter- und Brustdekoration | Besonders große Tasche für Steuergeräte | Pattentaschen mit Klettverschluss | Saumnähte Ton in Ton | Doppeltasche und Ausweistasche | Reißverschluss | Großzügiger Schnitt | Aufhänger | D-Ring | Der Hersteller gewährleistet die Reflektionseigenschaft gemäß EN-Norm für 25 Waschgänge



**SAFE-GUARD**  
by **Result**



**RT479** | R479X **Executive Cool Mesh Safety Vest**

100% Polyester  
S, M, L, XL, XXL, 3XL  
145 g/m<sup>2</sup>

Result Safe-Guard

FLUORESCENT ORANGE | FLUORESCENT YELLOW

100% Polyester-Mesh | Atmungsaktiv | Gelb: EN ISO 20471:2013+A1:2016 Klasse 2, Orange: EN ISO 20471:2013+A1:2016 Klasse 2 und RIS-3279-TOM | 50 mm aufgenähte Reflektions-Streifen am Körper | Offenes Mesh sorgt für Belüftung | Saumnähte Ton in Ton | Pattentaschen mit Klettverschluss | Ausweistasche | Reißverschluss | Funkgerätschlaufe | Großzügiger Schnitt | Der Hersteller gewährleistet die Reflektionseigenschaften gemäß EN-Norm für 25 Waschgänge bis 40 °C



**NEW**



**KX040** | KXTAC **Tactical Vest Bonn**

100% Polyester  
One Size  
220 g/m<sup>2</sup>

Kortex

BLACK | SIGNAL ORANGE | SIGNAL YELLOW  
SIGNAL YELLOW/BLACK

Konzipiert für taktische Spezialeinheiten, Sondereinsatzkommandos, Katastrophenhilfe, Sicherheitsfirmen und Behörden | Besonders robust durch 100% 600D Oxford Polyester | Größenverstellbar durch Klettverschlüsse im Schulterbereich | Drei großverstellbare Gurtbänder an jeder Seite | Große Funkgerätetasche für gängige moderne Funkgeräte inkl. Antennenschlaufe | Drei Reflexstreifen auf dem Rücken und zwei auf den Schultern, ein Reflexstreifen auf dem Torso sowie mehrere Reflexelemente im Bauchbereich | Viele Taschen zum Verstauen von Einsatzutensilien | Aufgenähter stabiler Griff auf der Rückseite in Nackenhöhe um im Notfall den Träger aus Gefahrensituationen zu retten | Ausweistasche für Dienstaussweise mit Sichtfenster | Flauschpatch auf der Herzseite zum Anbringen von Klettbeschriftungen (Haken) | Großer Flauschpatch auf der Schulterhöhe des Rückens mit passendem Gegenstück (im Lieferumfang enthalten) | Klettpatch auf dem Reißverschluss verlaufend als zusätzliche Veredelungsfläche | Mit EAN Barcode ausgestattet | Einzeln in Polybeutel verpackt | Gebrauchsanleitung in allen Amtssprachen der EU



**NEW**  
COLOUR



**KX802** | KXMF **Executive Multifunctional Safety Vest Berlin**

100% Polyester  
S, M, L, XL, XXL, 3XL, 4XL, 5XL, 6XL, 7XL  
120 g/m<sup>2</sup>

Kortex

S, M, L, XL, XXL, 3XL, 4XL, 5XL, 6XL, 7XL

SIGNAL ORANGE | SIGNAL YELLOW  
SIGNAL YELLOW/SIGNAL ORANGE

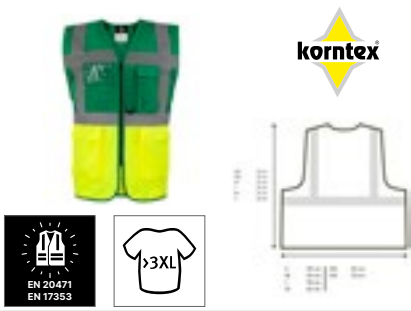
S, M, L, XL, XXL, 3XL, 4XL, 5XL

BLACK	BLUE
GREEN	LIME GREEN
MAGENTA	NAVY
NAVY/ORANGE	NEON GREEN
NEON PINK	PARAMEDIC GREEN
PARAMEDIC GREEN/SIGNAL YELLOW	RED
RED/YELLOW	ROYAL BLUE
SIGNAL YELLOW/BLACK	SIGNAL YELLOW/BLUE
SIGNAL YELLOW/NAVY	SKY BLUE
VIOLETT	WHITE

Eng und kurz geschnitten | Komplett metallfrei und daher auch für den Einsatz an Flughäfen geeignet | Große Druckfläche auf der Rückseite | Ein 5 cm breiter Reflektionsstreifen um den Körper und zwei 5 cm breite über den Schultern | Reißverschluss an der Vorderseite | Zwei Taschen mit Klettverschluss-Klappen | Ausweistasche im Scheckkartenformat mit Sichtfenster | Smartphone- oder Funkgeräte-Tasche (11,5 cm hoch und 5 cm breit) | Integrierter Stiftehalter und Schlüsselring | Signal Yellow und Signal Orange entsprechen der EN ISO 20471:2013 + A1:2016, S-XL: Klasse 1, ab Größe XXL: Klasse 2 | Signal Orange entspricht zudem der GO/RT 3279 | Neon Green, Neon Pink: entsprechen der EN 17353:2020 Typ AB3 | Alle anderen Farben entsprechen der EN 17353:2020 Typ B3 | Beim Tragen über einer Jacke bitte ein bis zwei Größen größer bestellen | Mit EAN Barcode ausgestattet | Einzeln in Polybeutel verpackt | Gebrauchsanweisung in allen Amtssprachen der EU | Der Hersteller gewährleistet die Reflektionseigenschaft gemäß EN-Norm für 25 Waschgänge bei 40 °C



**BEST SELLER**



**KX810** | KXCMF **CO<sup>2</sup> Neutral Multifunctional Executive Safety Vest Hamburg**

100% Polyester  
S, M, L, XL, XXL, 3XL, 4XL, 5XL

Kortex

ASH	BLACK	BLUE
GREEN	GREY	LIME GREEN
NAVY/ORANGE	NEON GREEN	NEON PINK
PARAMEDIC GREEN/YELLOW	RED	RED/YELLOW
ROYAL BLUE	SIGNAL ORANGE	SIGNAL YELLOW
SIGNAL YELLOW/BLACK	SIGNAL YELLOW/NAVY	SIGNAL YELLOW/SIGNAL YELLOW
SKY BLUE	WHITE	YELLOW/BLUE

Comfort Fit: Lässig geschnitten und dadurch leicht über der Kleidung oder Jacke zu tragen | Komplett metallfrei und daher auch für den Einsatz an Flughäfen geeignet | Große Druckfläche auf der Rückseite | Ein 5 cm breiter Reflektionsstreifen um den Körper und zwei 5 cm breite über den Schultern | Reißverschluss an der Vorderseite | Zwei praktische Taschen mit Klettverschluss-Klappen | Ausweistasche im Scheckkartenformat mit Sichtfenster | Smartphone- oder Funkgeräte-Tasche | Integrierter Stifthalter und Schlüsselring | Signal Yellow und Signal Orange entsprechen der EN ISO 20471:2013 + A1:2016, S-XL: Klasse 1, ab Größe XXL: Klasse 2 | Signal Orange entspricht zudem der GO/RT 3279 | Neon Green, Neon Pink: entsprechen der EN 17353:2020 Typ AB3 | Alle anderen Farben entsprechen der EN 17353:2020 Typ B3 | Auditierter CO<sup>2</sup> Ausstoß pro Warnweste durch unabhängiges Prüfinstitut „Fokus Zukunft“ | Für jede verkaufte „Hamburg“ Warnweste werden 20kg CO<sup>2</sup> durch den Hersteller durch Investition in Klimaprojekte kompensiert | Mit EAN Barcode ausgestattet | Einzeln in Polybeutel verpackt | Gebrauchsanweisung in allen Amtssprachen der EU | Der Hersteller gewährleistet die Reflektionseigenschaft gemäß EN-Norm für 25 Waschgänge bei 40°C



**KX808** | KXEXQ **Multifunctional Hi-Vis Mesh-Vest Athens**

100% Polyester  
S, M, L, XL, XXL, 3XL, 4XL, 5XL

Kortex

BLUE	GREEN	LIME GREEN	NAVY
RED	SIGNAL ORANGE	SIGNAL YELLOW	SKY BLUE

120g/m<sup>2</sup> Gestricktes Polyester und 130g/m<sup>2</sup> Mesh Polyester | Atmungsaktiver Stoff oberhalb der Reflektionsstreifen, hochsichtbarer Stoff unterhalb der Reflektionsstreifen | Ein 5 cm breiter Reflektionsstreifen um den Körper und zwei 5 cm breite über der Schulter | Reißverschluss an der Vorderseite | Zwei praktische Taschen mit Klettverschluss-Klappen | Ausweistasche im Scheckkartenformat mit Sichtfenster | Smartphone- oder Funkgeräte-Tasche sowie Antennenschlaufe | Integrierter Stifthalter und Schlüsselring | Zertifiziert nach ISO20471:2013 + A1: 2016 Klasse 1 für Signal Yellow und Signal Orange | Alle anderen Farben zertifiziert nach EN 17353:2020 Typ B3 | Mit EAN Barcode ausgestattet | Einzeln in Polybeutel verpackt | Gebrauchsanweisung in allen Amtssprachen der EU | Der Hersteller gewährleistet die Reflektionseigenschaft gemäß EN-Norm für 25 Waschgänge bis 40 °C



**YK801** | HWV801 **Multi-Functional Executive Waistcoat**

100% Polyester  
S, M, L, XL, XXL, 3XL  
125 g/m<sup>2</sup>

YOKO

BLACK	HI-VIS ORANGE
HI-VIS ORANGE/BLACK	HI-VIS ORANGE/GREY
HI-VIS ORANGE/HI-VIS YELLOW	HI-VIS ORANGE/NAVY
HI-VIS ORANGE/ROYAL BLUE	HI-VIS YELLOW
HI-VIS YELLOW/BLACK	HI-VIS YELLOW/GREY
HI-VIS YELLOW/NAVY	HI-VIS YELLOW/PURPLE
HI-VIS YELLOW/ROYAL BLUE	LIME
NAVY	PARAMEDIC GREEN
PARAMEDIC GREEN/HI-VIS YELLOW	PINK
PURPLE	RED
RED/BLACK	RED/HI-VIS YELLOW
ROYAL BLUE	SAPPHIRE
SKY BLUE	WHITE

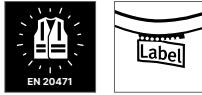
High-Vis Yellow, Orange und Yellow / Orange entsprechen Norm EN ISO20471:2013 Class 2 | Paramedic Green / Yellow, Royal Blue / Yellow, Red / Yellow, Yellow / Black, Orange / Black, Yellow / Navy, Orange / Navy, Yellow / Grey, Orange / Grey und Yellow / Purple entsprechen Norm EN ISO20471:2013 Class 1 | Alle anderen Farben bieten erhöhte Sichtbarkeit in allen möglichen Umgebungen | 5 cm breiter Reflektions-Streifen um den Körper und über beide Schultern | Handy- / Funkgerädetasche auf der linken Brust | Durchgehender Reißverschluss vorne | Zwei Taschen mit Klappen, zugänglich von oben und von der Seite | Stifftaschen und Schlüsselhalter | Ausweistasche auf der rechten Brustseite | Große Veredelungsfläche hinten | Der Hersteller gewährleistet die Reflektionseigenschaft gemäß EN-Norm für 25 Waschgänge

BEST SELLER



**SAFE-GUARD**  
by **Result**

**Result**  
**core**  
VALUE



NEW



**korntex**



**RT201 | R201X High Vis Motorway Vest**

100% Polyester  
S/M, L/XL, XXL/3XL  
120 g/m<sup>2</sup>

Result Safe-Guard

FLUORESCENT ORANGE    FLUORESCENT YELLOW

Zertifiziert nach ISOEN20471:2013, Klasse 2 | Einfacher, langer, vertikaler Klettverschluss vorne | 50 mm breite, aufgenähte Reflektions-Streifen | Lässiger Schnitt für bequemes Tragen über der Tagesbekleidung | Saumnähte mit grauer Polyester-Einfassung | Hinweis: Für größtmögliche Wirksamkeit sollte dieses Kleidungsstück gut befestigt getragen und in sauberem Zustand gehalten werden | Sicherheitseinsätze im Schulterbereich und zwei Streifen im Rumpfbereich | Der Hersteller gewährleistet die Reflektionseigenschaft gemäß EN-Norm für 20 Waschgänge

**KX030 | KXPMF Premium Multifunctional Executive Safety Vest Munich**

100% Polyester  
S/M, L/XL, XXL/3XL

Korntex

SIGNAL YELLOW

Zwei 5 cm breite 3M® Reflexstreifen um den Körper und über der Schulter | Durchgehender High-Quality YKK-Reißverschluss vorne | Zwei Taschen mit Klettverschluss-Klappen | Multifunktional: Ausweistasche, Smartphone-Tasche, Stiftehalter, Funkgerät Schleife | EN ISO 20471:2013/A1:2016 | Mit EAN Barcode ausgestattet | Einzeln in Polybeutel verpackt | Gebrauchsanleitung in allen Amtssprachen der EU | Der Hersteller gewährleistet die Reflektionseigenschaft gemäß EN-Norm für 25 Waschgänge bei 40°C



**YOKO**  
**HI-VIS**



**YK100 | HVW100 Hi-Vis 2 Bands & Braces Waistcoat**

100% Polyester  
S, M, L, XL, XXL, 3XL, 4XL  
125 g/m<sup>2</sup>

YOKO

S, M, L, XL, XXL, 3XL, 4XL

HI-VIS ORANGE	HI-VIS YELLOW
S, M, L, XL, XXL, 3XL	
BLACK	BLACK YOKE/HI-VIS YELLOW
LIME	LIME YOKE/HI-VIS YELLOW
MAROON	NAVY
NAVY YOKE/HI-VIS YELLOW	ORANGE YOKE/HI-VIS YELLOW
PARAMEDIC GREEN	PARAMEDIC GREEN/HI-VIS YELLOW
PINK	PURPLE
PURPLE YOKE/HI-VIS YELLOW	RASPBERRY
RASPBERRY YOKE/HI-VIS YELLOW	RED
RED YOKE/HI-VIS YELLOW	ROYAL BLUE
ROYAL YOKE/HI-VIS YELLOW	SAPPHIRE
SKY BLUE	WHITE

High-Vis Yellow, Orange und Yellow / Orange entsprechen Norm EN ISO20471:2013 Class 2 | Black, Lime, Navy, Purple, Paramedic Green, Red, Raspberry, Royal Blue Yoke auf Hi-Vis Yellow entsprechen Norm EN ISO20471:2013 Klasse 1 | Alle anderen Farben bieten erhöhte Sichtbarkeit in allen möglichen Umgebungen | 100% Polyester mit Klettverschluss | Zwei 5 cm breite Reflektions-Streifen umlaufend um den Körper und über jede Schulter | Der Hersteller gewährleistet die Reflektionseigenschaft gemäß EN-Norm für 25 Waschgänge

BEST SELLER





**YOKO.** HI-VIS



**YK1000** | HWV100ASFR  
**Hi-Vis Anti-Static Flame Retardant Waistcoat**

100% Polyester  
**S, M, L, XL, XXL, 3XL**

YOKO

HI-VIS ORANGE HI-VIS YELLOW

Entspricht EN ISO20471 Class 2 und EN 14116 Index 1 für Hitze- und Flammenschutz und EN 1149 für Antistatik | Zwei 5 cm breite, flammhemmende Reflektions-Streifen am Hauptteil und an den Schultern | Klettband vorne | Der Hersteller gewährleistet die Reflektionseigenschaft gemäß EN-Norm für 25 Waschgänge bis 40 °C



**YOKO.** HI-VIS



**YK102** | HWV102  
**Hi-Vis 2 Bands Waistcoat**

100% Polyester  
**M, L, XL, XXL, 3XL**  
120 g/m<sup>2</sup>

YOKO

HI-VIS ORANGE HI-VIS YELLOW

100% Polyester mit Klettverschluss | Zwei 5 cm breite Reflektions-Streifen um das Hauptteil | Hi-Vis Yellow und Orange entsprechen EN ISO20471:2013 Class 2 | Der Hersteller gewährleistet die Reflektionseigenschaften gemäß EN-Norm für 25 Waschgänge bis 40 °C



**YOKO.** HI-VIS



**YK180** | HWV180  
**Ladies' Hi-Vis Executive Waistcoat**

100% Polyester  
**XS, S, M, L, XL, XXL**  
120 g/m<sup>2</sup>

YOKO

HI-VIS ORANGE HI-VIS YELLOW

Atmungsaktives durchlässiges Mesh-Rückenteil und Teilgummiband für mehr Komfort | Reflektierende Paspelierung auf beiden Seiten mit verdecktem Taschenzugang | Zwei Innentaschen | Farblich abgestimmter Front-Reißverschluss | Entspricht EN ISO 20471:2013 Class 2 und ANSI / ISEA 107-2015 | Der Hersteller gewährleistet die Reflektionseigenschaft gemäß EN-Norm für 25 Waschgänge bis 40 °C



**YOKO.** HI-VIS



**YK120** | HWV120  
**Hi-Vis Top Cool Recycled Open Mesh Waistcoat**

100% Polyester  
**M, L, XL, XXL, 3XL**  
110 g/m<sup>2</sup>

YOKO

BLACK	GREY	HI-VIS ORANGE
HI-VIS YELLOW	LIME	NAVY
PINK	PURPLE	RED
ROYAL BLUE	SKY BLUE	WHITE

100% recyceltes Polyester | Entspricht der US-amerikanischen Norm ANSI / ISEA 107-2004 und der europäischen Norm EN ISO 20471:2013 Class 2 und 2 (Signal Yellow und Signal Orange) | Hauptstoff aus recycelten PET-Flaschen | Aus atmungsaktivem, leichtem, gestricktem Netzmaterial, um den Transport von Schweiß bei Arbeitsumgebungen mit hoher Temperatur zu ermöglichen | 5 cm breite Reflektions-Streifen um den Körper und auf jeder Schulter | Klettverschluss vorne | Der Hersteller gewährleistet die Reflektionseigenschaften gemäß EN-Norm für 25 Waschgänge bis 40 °C



**YOKO.** HI-VIS



**YK820** | HWV820  
**Hi-Vis Top Cool Recycled Open Mesh Executive Waistcoat**

100% Polyester  
**S, M, L, XL, XXL, 3XL**  
110 g/m<sup>2</sup>

YOKO

HI-VIS ORANGE	HI-VIS ORANGE/GREY
HI-VIS ORANGE/HI-VIS YELLOW	HI-VIS YELLOW
HI-VIS YELLOW/NAVY	HI-VIS YELLOW/ROYAL BLUE
RED/HI-VIS YELLOW	

Entspricht der US-amerikanischen Norm ANSI / ISEA 107-2004 und der europäischen Norm EN ISO 20471:2013 Class 1 und 2 | Hauptstoff aus recycelten PET-Flaschen | Aus atmungsaktiver leichter Maschenware für ein leichtes Ausschwitzen in einer warmen Arbeitsumgebung | 5 cm breite Reflektions-Streifen um den Körper und auf jeder Schulter | Durchgehender Reißverschluss vorne | Viele äußerst nützliche Taschen und eine Schlaufe für ein Funkgerät bieten ausgezeichneten Komfort | Handy- / Funkgerätetasche auf der linken Brust | Zwei Taschen mit Klappen, zugänglich von oben und von der Seite | Stifttaschen und Schlüsselhalter | Ausweistasche auf der rechten Brustseite | Der Hersteller gewährleistet die Reflektionseigenschaft gemäß EN-Norm für 25 Waschgänge



**YOKO.** HI-VIS



**YK005** | HV005  
**Hi-Vis Two-Tone Bodywarmer**

100% Polyester  
**S, M, L, XL, XXL, 3XL**  
190 g/m<sup>2</sup>

YOKO

HI-VIS YELLOW/NAVY ORANGE/NAVY

Entspricht ENISO20471:2013 Klasse 2; Orange/Navay entspricht außerdem RIS-3279-TOM | Aus drei Schichten: Außenschicht: wasserdichter PU-beschichteter Oxford Polyester, Mittelschicht: Vliesgewebe und Innenschicht: Fleece-Futter für ein Maximum an Spritzwasserschutz, Tragekomfort und Wärme | Der marineblaue Saum sorgt für einen schönen Kontrast und hält sauber | Brusttasche für Handy mit D-Ring darunter | Zwei untere Taschen | Zugang zur Logodekoration | Der Hersteller garantiert die Reflektionseigenschaften nach EN-Norm für 25 Waschgänge bei 40 °C.



**YK008F** | HV008F **Reversible Fleece Bodywarmer**

100% Polyester  
S, M, L, XL, XXL, 3XL  
280 g/m<sup>2</sup>

YOKO

HI-VIS ORANGE HI-VIS YELLOW

Entspricht Norm EN ISO20471:2013 Class 2 | Leichtgewichtiger, doppelseitiger Fleece-Bodywarmer, für hohe Sichtbarkeit und Wärme | Wasserdichtes Oxford PU-beschichtetes Polyester-Material mit rückseitigem Antipilling-Fleece in Navy | Durchgehender Reißverschluss bis zum Kinn | Zwei Handwärmer-Taschen auf jeder Seite | Der Hersteller gewährleistet die Reflektionseigenschaft gemäß EN-Norm für 25 Waschgänge | Klettverschluss unten als Veredelungszugang



**KX143** | KXBW **Hi-Vis Reversible Softshell Bodywarmer Elbrus**

100% Polyester  
S, M, L, XL, XXL, 3XL  
180 g/m<sup>2</sup>

Kortex

SIGNAL ORANGE SIGNAL YELLOW

Wendbarer Bodywarmer mit segmentierten Reflexstreifen | TPU-laminiertes Polyestergewebe mit wasserabweisender Funktion | Im Design integrierte Absteppungen | Versteckte Brusttasche | 2 Seiteneingriffstaschen | EN ISO 20471:2013/A1:2016 | Mit EAN Barcode ausgestattet | Einzeln im Polybeutel verpackt | Gebrauchsanweisung in den 24 Amtssprachen der EU



**KX803** | KXTABW **Hi-Vis Reversible Safety Bodywarmer Ural 2-in-1**

100% Polyester  
S, M, L, XL, XXL, 3XL

Kortex

SIGNAL ORANGE SIGNAL YELLOW

Warnschutz-Wende-Bodywarmer | 2-in-1 Funktion - Variante A: Hi-Viz Weste aus schmutzabweisendem Oxford Polyester mit zwei Taschen, Smartphonetasche und drei Stifthaltern; Variante B: Modische schwarze Polyester-Steppjacke mit zwei Taschen an der Vorderseite | Zwei quer verlaufende Reflexstreifen und zwei über der Schulter | Zertifiziert nach EN ISO 20471:2013 + A1:2016, Klasse 2 | Orange entspricht zudem der GO/RT 3279 | Mit EAN Barcode ausgestattet | Einzeln in Polybeutel verpackt | Gebrauchsanweisung in allen Amtssprachen der EU | Der Hersteller gewährleistet die Reflektionseigenschaft gemäß EN-Norm für 25 Waschgänge bis 40 °C



**RT332** | R332X **Reversible Soft Padded Safety Gilet**

Außen + Füllung: 100% Polyester, Futter: 100% Nylon (Navy)  
S, M, L, XL, XXL, 3XL, 4XL  
220 g/m<sup>2</sup>

Result Safe-Guard

FLUORESCENT ORANGE/NAVY FLUORESCENT YELLOW/NAVY

Außen: 100% Polyester-Stretch-Twill /TPU Folie | Füllung: weicher Polyester | ISO EN20471:2013 Klasse 2, Orange entspricht auch RIS-3279-TOM | Aufgedruckte Sicherheitsstreifen am Körper | Kontrasteinsätze und Innenfutter (wendbar) in Navy | Eingefasster, weicher Ärmelausschnitt und Saum | Reißverschluss-taschen | Stehkragen | Aufhänger | Zum Veredeln geeignet - Ohne Markenlabel | Der Hersteller gewährleistet die Reflektionseigenschaft gemäß EN-Norm für zehn Waschgänge





**YOKO** HI-VIS



**YK006** | HV006 **Hi-Vis Softshell Gilet**

100% Polyester  
S, M, L, XL, XXL, 3XL  
345 g/m<sup>2</sup>

YOKO

HI-VIS ORANGE | HI-VIS ORANGE/NAVY | HI-VIS YELLOW  
HI-VIS YELLOW/NAVY

Hi-Vis Yellow und High-Vis Yellow / Navy, Orange und Orange / Navy entsprechen EN ISO 20471:2013 Klasse 2 | Orange und Orange/Navy entsprechen GO/RT 3279 und sind für die Schienenfahrzeugindustrie zugelassen | 5 cm breite Reflektions-Streifen um den Körper und einer über jeder Schulter | 100% wasserdichte Reißverschlüsse und Reißverschluss-Anhänger mit Markenlogo vorne und an der Brusttasche | Zwei Handwärmer-Taschen mit Reißverschluss | Geformter Lendenwirbelbereich für Style | Kontrastfarbe Navy ist für die Aufbringung eines Firmenlogos geeignet und Abnutzung ist weniger sichtbar | Außenschicht: 345 g/m<sup>2</sup>, bis 8.000 mm wasserdichtes, versiegeltes Gewebe aus 100% Polyester, Mittelschicht: Wasserdichtes TPU, Innenschicht: Microfleece | Der Hersteller gewährleistet die Reflektionseigenschaften gemäß EN-Norm für 25 Waschgänge bis 40 °C



**YOKO** HI-VIS



**YK007** | HV007 **Hi-Vis Kensington Hooded Gilet**

100% Polyester  
S, M, L, XL, XXL, 3XL  
340 g/m<sup>2</sup>

YOKO

HI-VIS ORANGE | HI-VIS YELLOW | NAVY

Eine elegante Hi-Vis-Weste für Sicherheit, Komfort, Qualität und Style | Aus weichem, schön gestepptem und wasserdichtem Material | Hi-Vis Yellow und Orange entsprechen EN ISO 20471:2013 Class 2; Orange entspricht auch GO/RT3279 für die Eisenbahnindustrie | Zwei 5 cm breite, V-förmige, reflektierende Bänder am Hauptteil | Fleece-gefütterte Kapuze mit elastischen Details, Brusttasche und zwei eingesetzte Einschubtaschen mit Reißverschluss | Eine große aufgesetzte Tasche am innen fixierten Fleecefutter | Zusätzliche, reflektierende Paspelierung um die elastischen Ärmelöcher und am unteren Hauptteil für bessere Sichtbarkeit und einen coolen Look im Dunkeln | Tolle Farbauswahl für Arbeit und Freizeit | Versteckter Reißverschluss an der unteren Innenseite zur Dekoration | Farbe Navy nur für verbesserte Sichtbarkeit | Der Hersteller gewährleistet die Reflektionseigenschaften gemäß EN-Norm für 25 Waschgänge bis 40 °C



**REGATTA** PROFESSIONAL  
HIGH VISIBILITY



**RG840** | TRA840 **Pro Hi-Vis Bodywarmer**

100% Polyester  
S, M, L, XL, XXL, 3XL  
200 g/m<sup>2</sup>

Regatta High Visibility

ORANGE/NAVY | YELLOW/NAVY

Wasserdichtes und atmungsaktives Isotex 10000 Polyester 300D Gewebe | Entspricht EN204171:2013 +A1:2016 Klasse 2 (orange auch RIS-3279-TOM) | 180 g/m<sup>2</sup> Thermo-Guard Isolierung | Eine Brusttasche mit Reißverschluss und zwei tief angesetzten Reißverschluss-Taschen | Der Hersteller gewährleistet die Reflektionseigenschaft gemäß EN-Norm für fünf Waschgänge



**SAFE-GUARD**  
by Result®



**RT451** | R451X **Printable Safety Softshell Gilet**

100% Polyester  
S, M, L, XL, XXL, 3XL, 4XL  
280 g/m<sup>2</sup>

Result Safe-Guard

FLUORESCENT ORANGE/BLACK | FLUORESCENT YELLOW/BLACK

3-lagiges, mechanisches Garn bestehend aus: | Außenschicht: 100% Polyester | Mittelschicht: wasserdichte (8000 mm) atmungsaktive (600g) und winddichte TPU Membran | Innen: Microfleece, 100 % Polyester | EN ISO 20471:2013+A1:2016, Fluorescent Orange: RIS-3279-TOM | Aufgedruckte Reflektions-Streifen an Schultern, Körper und Ärmeln | Schwarzer Farbkontrast | Reißverschlussaschen | Stehkragen | Anhänger | Sehr weich, leicht und warm | Dunkler, schmutzunempfindlicher Einsatz unten | Ohne Logo, etikettfrei | Der Hersteller gewährleistet die Reflektionseigenschaft gemäß EN-Norm für fünf Waschgänge!



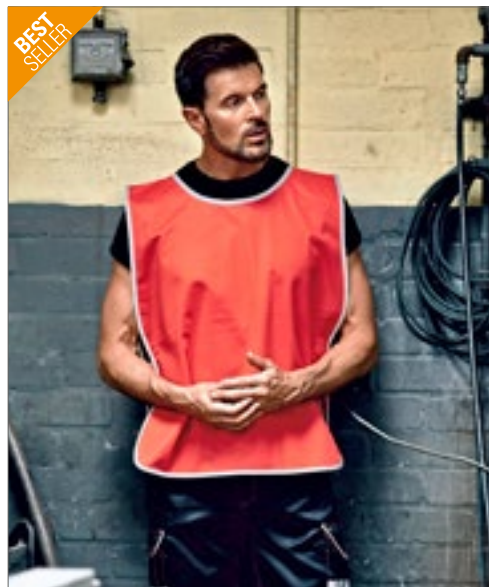
**RY9313** | HV9313 **Vest Persei**

100% Polyester  
S, M, L, XL, XXL, 3XL, 4XL  
450 g/m<sup>2</sup>

Roly Workwear

NAVY BLUE 65/FLUOR YELLOW 221

Außenmaterial: 100% Polyester, Taft; Polsterung: 100% Polyester; Fluorgewebe: 100% Single-Jersey-Polyester, 450 g/m<sup>2</sup> | Warnwendeweste mit mehreren Taschen und hohem Kragen | Frontreißverschluss mit zweiseitigem Puller | Rechte Außentasche für das Handy | Zwei plissierte Fronttaschen mit Seitenschlitzen | Zwei Stifeltaschen | Reißverschluss tasche | Windstopper in den Bündchen | Mit verlängertem Rückenteil | Elastische Weitenregulierung | Zwei horizontale Warnstreifen | EU-zertifiziert nach EN ISO 13688:2013 und EN ISO 20471:2013/A1:2016 Klasse I



**YK259** | HVJ259 **Hi-Vis Reflective Border Tabard**

100% Polyester  
Kinder, S/M, L/XL, XXL/3XL  
120 g/m<sup>2</sup>

YOKO

BLACK	GREY	HI-VIS ORANGE	HI-VIS YELLOW
LIME	NAVY	PARAMEDIC GREEN	PINK
PURPLE	RASPBERRY	RED	ROYAL BLUE
SAPPHIRE	SKY	WHITE	

Toll für Sportveranstaltungen, Outdoor-Aktivitäten und Werbung | Reflektierender, umlaufender Rand für hohe Sichtbarkeit | 10 cm elastischer Bereich und 10 cm Klettverschluss auf jeder Seite für hohe Verstellbarkeit an der Brust und komfortables Tragen | Große Fläche für Veredelung | Der Hersteller gewährleistet die Reflektionseigenschaften gemäß EN-Norm für 25 Waschgänge bis 40 °C



**YK003** | ID03 **Reflective ID Arm Bands**

Hülle: 100% Polyvinylchlorid, Bänder: 100% Nylon  
One Size

YOKO

BLACK	FLUO BLUE	FLUORESCENT GREEN	FLUORESCENT ORANGE
FLUORESCENT PINK	HI-VIS YELLOW	RED	SILVER

Professionelles, strapazierfähiges und wasserdichtes Ausweis-Armband | Tasche für Karten / Ausweise bis 110 x 65 mm | Ausweise können leicht eingeschoben werden und sind klar sichtbar | Verstellbares, gleichfarbiges und elastisches Band, gewährleistet komfortables und sicheres Tragen | Die Ausweistasche ist geeignet für Digitaldruck | Ideal für Rettungsdienste, Sicherheitspersonal, lokale Behörden, Versorgungsunternehmen, Wohltätigkeitsorganisationen, Veranstaltungsorganisatoren und Türkontrollen



**KX154** | IDPOCKET **Attachable ID Pocket Criens**

10 x 7,5 cm, 22 x 12 cm, 32 x 12 cm

Kortext

BLACK	SIGNAL ORANGE	SIGNAL YELLOW
-------	---------------	---------------

Mit Saum umrandet | Brust = 10 x 7,5 cm, Rücken = 32 x 12 cm, Rücken bei Westen mit vier Reflektionsstreifen = 22 x 12 cm | Kompatibel mit Kortext® Westen | Zum Aufhängen



HIGH VISIBILITY  
**REGATTA**  
PROFESSIONAL



**RG194** | TRS194

### Pro Hi-Vis Short Sleeve T-Shirt

100% Polyester  
S, M, L, XL, XXL, 3XL

Regatta High Visibility

ORANGE/NAVY | YELLOW/NAVY

100% schnell trocknendes Polyester Piqué-Gewebe | EN ISO 20471:2013 + A1:2016 Klasse 2 | Orange auch RIS-3279/TOM | Natürliches, feuchtigkeitsableitendes Material | Rundhalsausschnitt | Leistungsstarke Feuchtigkeitsableitung | Abgewinkelte Reflektions-Streifen



**Result**  
GENUINE RECYCLED



**RT502** | R502X

### Recycled Safety T-Shirt

100% Polyester  
S/M, L/XL, XXL/3XL  
155 g/m<sup>2</sup>

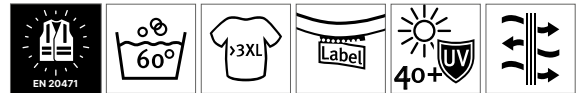
Result Genuine Recycled

FLUORESCENT ORANGE/BLACK | FLUORESCENT YELLOW/BLACK

Hauptteil: 100 % recycelter Polyester, Kragen: 100 % Polyester | Atmungsaktiv | Schnell trocknend | EN ISO 20471: 2013+A1:2016 Klasse 2 | RIS-3279-TOM Klasse 2 (nur Orange) | Steppstich-Nähte an Schulter und Ärmelausschnitt | Leicht dehnbare, bedruckte Sicherheitsbänder | Schwarze Kontrastblende und Kragen | Ripp-Kragen aus Stretch | Dunkle Blenden verdecken den Schmutz | Recyclbar | Hergestellt aus hochwertigen und nachhaltigen Garnen aus 100% Alt-Kunststoff aus recycelten Kunststoff-Flaschen | Bereit für Branding | Polybeutel ist biologisch abbaubar | Hergestellt aus 5 Plastikflaschen (1 Liter) | Der Hersteller gewährleistet die Reflektionseigenschaften gemäß EN-Norm für 25 Waschgänge bis 40 °C



**NEW**



**KX1000** | EOST

### EOS Hi-Vis Workwear T-Shirt With Printing Area

55% Baumwolle / 45% Polyester  
S, M, L, XL, XXL, 3XL, 4XL, 5XL  
150 g/m<sup>2</sup>

Kortex

SIGNAL ORANGE/BLACK | SIGNAL YELLOW/BLACK

Teil der Corporate Identity Collection „EOS“ | Große Druckfläche auf der Brust | Zwei 7 cm breite segmentierte Korntex Next-Gen Reflektoren | Hochwertiger Piqué-Stoff (150 g/m<sup>2</sup>) | UPF 40+ Sonnenschutz nach EN 13758-1:2001 | Waschbarkeit bis 60° | Funktionelles Mischgewebe | Atmungsaktives, weiches Polyesteranmaterial an der Außenseite und Baumwolle an der Innenseite | Zertifiziert nach EN ISO 20471:2013/A1:2016, Klasse 2 | Mit EAN Barcode ausgestattet | Einzeln in Polybeutel verpackt | Gebrauchsanleitung in allen Amtssprachen der EU | Der Hersteller gewährleistet die Reflektionseigenschaft gemäß EN-Norm für 25 Waschgänge bei 60°C



**KX072** | KXBR5 **Hi-Vis Broken Reflective Premium T-Shirt Alhambra**

100% Polyester  
S, M, L, XL, XXL, 3XL, 4XL, 5XL  
160 g/m<sup>2</sup>

Korntex

**SIGNAL ORANGE** **SIGNAL YELLOW**

Segmentierte Reflektionsstreifen | Zwei 5 cm breite Broke-Reflektionsstreifen um den Körper und über beide Schultern | Atmungsaktives, weiches Polyestermaterial | Zertifiziert nach EN ISO 20471:2013 + A1:2016 | Orange entspricht zudem der GO/RT 3279 | Mit EAN Barcode ausgestattet | Einzeln in Polybeutel verpackt | Der Hersteller gewährleistet die Reflektionseigenschaft gemäß EN-Norm für 25 Waschgänge bei 40 °C



**KX074** | KXPCSHIRT **Heavy Duty Polycotton Hi-Vis T-Shirt Barcelona**

45% Baumwolle / 55% Polyester  
S, M, L, XL, XXL, 3XL, 4XL, 5XL, 6XL, 7XL  
180 g/m<sup>2</sup>

Korntex

**BLACK** **NAVY** **SIGNAL ORANGE** **SIGNAL YELLOW**

Robustes Baumwollmischgewebe | Hochwertiger Piqué-Stoff | Atmungsaktives, weiches Polyestermaterial an der Außenseite und Baumwolle an der Innenseite | Zwei 5 cm breite Reflektionsstreifen um den Körper und zwei 5 cm breite über der Schulter | UPF 50+ Sonnenschutz nach EN 13758-1:2001 | Zertifiziert nach EN ISO 20471:2013 + A1:2016 | Orange entspricht zudem der GO/RT 3279 | Mit EAN Barcode ausgestattet | Einzeln in Polybeutel verpackt | Gebrauchsanleitung in allen Amtssprachen der EU | Der Hersteller gewährleistet die Reflektionseigenschaft gemäß EN-Norm für 25 Waschgänge bis 40 °C



**KX071** | KXSHIRT **Hi-Vis Basic T-Shirt Cordoba**

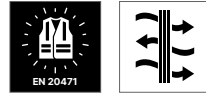
100% Polyester  
S, M, L, XL, XXL, 3XL, 4XL, 5XL  
160 g/m<sup>2</sup>

Korntex

**BLACK** **NAVY** **SIGNAL ORANGE**  
**SIGNAL YELLOW**

Atmungsaktives, weiches Polyestermaterial | Zwei 5 cm breite Reflektionsstreifen um den Körper und über beide Schultern | Signal Orange und Signal Yellow sind zertifiziert nach EN ISO 20471:2013 + A1:2016 | Orange entspricht zudem der GO/RT 3279 | Black und Navy sind zertifiziert nach EN 17353 B3 | Mit EAN Barcode ausgestattet | Einzeln in Polybeutel verpackt | Gebrauchsanweisung in allen Amtssprachen der EU | Der Hersteller gewährleistet die Reflektionseigenschaft gemäß EN-Norm für 25 Waschgänge bei 40 °C





**YK400** | HVJ400 **Hi-Vis Two-Tone T-Shirt**

100% Polyester  
S, M, L, XL, XXL, 3XL  
130 g/m<sup>2</sup>

YOKO



Modernes Hi-Vis T-Shirt | Lässiger Tragekomfort | Atmungsaktiv | Schnell trocknend | Weicher und hautfreundlicher Stoff im Birdseye-Design | Lockere Passform | Kurzärmeliges T-Shirt | Schulter, Kragen, Ärmelabschlüsse und Saum in Navy farblich abgesetzt | Entspricht EN ISO 20471 Klasse 2 | Orange/Navy entsprechen außerdem RIS-3279-TOM für die Nutzung in der Bahnindustrie | Großartige Flexibilität und Stretch bei Formbeständigkeit | Zwei extra breite retroreflektierende Bänder um den Körper | Seitenschlitze mit verstärkten Stichen | Ohne Logo | Max. 25 Waschgänge



**YK410** | HVJ410 **Two Band & Brace Hi-Vis T-Shirt**

100% Polyester  
S, M, L, XL, XXL, 3XL, 4XL, 5XL, 6XL  
200 g/m<sup>2</sup>

YOKO



Entspricht EN ISO 20471:2013 Class 2 / Orange entspricht außerdem RIS-3279-TOM | Zwei 5 cm breite Reflektions-Streifen um den Körper und einer über jeder Schulter | Weiches Polyester für ein angenehmes Tragegefühl | Kragen und Bündchen aus weichem Ripp-Strick in gleicher Farbe | Einzeln verpackt | Black und Navy für verbesserte Sichtbarkeit | Der Hersteller gewährleistet die Reflektionseigenschaften gemäß EN-Norm für 25 Waschgänge bis 40 °C



**YK420** | HVJ420 **Hi-Vis Long Sleeve T-Shirt**

100% Polyester  
S, M, L, XL, XXL, 3XL  
200 g/m<sup>2</sup>

YOKO



Entspricht EN ISO 20471:2013 Class 3 / Orange entspricht außerdem RIS-3279-TOM | Zwei 5 cm breite Reflektions-Streifen um den Körper und einer über jeder Schulter | Weiches Polyester für ein angenehmes Tragegefühl | Kragen und Bündchen aus weichem Ripp-Strick in gleicher Farbe | Einzeln verpackt | Der Hersteller gewährleistet die Reflektionseigenschaften gemäß EN-Norm für 25 Waschgänge bis 40 °C



**YK910** | HVJ910 **Hi-Vis Top Cool Super Light V-Neck T-Shirt**

100% Polyester  
S, M, L, XL, XXL, 3XL  
130 g/m<sup>2</sup>

YOKO



V-Kragen-T-Shirt in Warnfarbe aus atmungsaktivem Netzstoff | Aus neu entwickeltem, superleichten Netzstoffgewebe und Netzstoff-Reflektions-Streifen für maximale Atmungsaktivität, für einen kühlen und angenehmen Tragekomfort | Normale Passform | Kragen und Bündchen aus weichem Ripp-Strick in gleicher Farbe | Einzeln verpackt | Für Veredlung geeignet und schnell trocknend | Hi-Vis Yellow und Orange und die jeweiligen zweifarbigen Varianten sind konform zu EN ISO 20471:2013 Klasse 2 und Orange entspricht zudem RIS-3279-TOM | Der Hersteller gewährleistet die Reflektionseigenschaft gemäß EN-Norm für 25 Waschgänge | Black und Navy für verbesserte Sichtbarkeit

# POLOSHIRTS

BEST  
SELLER



**KX070** | KXPOLO **Hi-Vis Basic Polo Shirt Liverpool**

100% Polyester  
S, M, L, XL, XXL, 3XL, 4XL, 5XL  
240 g/m<sup>2</sup>

Kortex

SIGNAL ORANGE SIGNAL YELLOW

Atmungsaktives, weiches Polyestermaterial | Modische Knopfleiste mit drei Knöpfen | Zwei 5 cm breite Reflektionsstreifen um den Körper und über beide Schultern | Zertifiziert nach EN ISO 20471:2013 + A1:2016 | Orange entspricht zudem der GO/RT 3279 | Mit EAN Barcode ausgestattet | Einzeln in Polybeutel verpackt | Gebrauchsanweisung in allen Amtssprachen der EU | Der Hersteller gewährleistet die Reflektionseigenschaft gemäß EN-Norm für 25 Waschgänge bei 40 °C



**KX073** | KXBRP **Hi-Vis Broken Reflective Premium Polo Shirt Manchester**

100% Polyester  
S, M, L, XL, XXL, 3XL, 4XL, 5XL  
240 g/m<sup>2</sup>

Kortex

SIGNAL ORANGE SIGNAL YELLOW

3-Knopfleiste | Zwei 5 cm breite Broke-Reflektionsstreifen um den Körper und über beide Schultern | Atmungsaktives, weiches Polyestermaterial | Zertifiziert nach EN ISO 20471:2013 + A1:2016 | Orange entspricht zudem der GO/RT 3279 | Mit EAN Barcode ausgestattet | Einzeln in Polybeutel verpackt | Der Hersteller gewährleistet die Reflektionseigenschaft gemäß EN-Norm für 25 Waschgänge bei 40 °C



**KX075** | KXPCPOLO **High-End Polycotton Hi-Vis Polo Shirt Cambridge**

55% Baumwolle / 45% Polyester  
S, M, L, XL, XXL, 3XL, 4XL, 5XL, 6XL, 7XL  
180 g/m<sup>2</sup>

Kortex

SIGNAL ORANGE SIGNAL YELLOW

Robustes Polo aus Baumwollmischgewebe | Atmungsaktives, weiches Polyestermaterial an der Außenseite und Baumwolle an der Innenseite | Hochwertiger Piqué-Stoff | Stylish 3-Knopfleiste | Zwei 5 cm breite Reflektionsstreifen um den Körper und zwei 5 cm breite über der Schulter | Zertifiziert nach EN ISO 20471:2013 + A1:2016 | Orange entspricht zudem der GO/RT 3279 | Mit EAN Barcode ausgestattet | Einzeln in Polybeutel verpackt | Gebrauchsanleitung in allen Amtssprachen der EU | Der Hersteller gewährleistet die Reflektionseigenschaft gemäß EN-Norm für 25 Waschgänge bis 40 °C



**RT501** | R501X **Recycled Safety Polo Shirt**

100% Polyester  
S/M, L/XL, XXL/3XL  
155 g/m<sup>2</sup>

Result Genuine Recycled

FLUORESCENT ORANGE/BLACK FLUORESCENT YELLOW/BLACK

Hauptteil: 100 % recycelter Polyester, Kragen: 100 % Polyester | Atmungsaktiv | Schnell trocknend | Steppstich-Nähte an Schulter und Ärmelausschnitt | Leicht dehnbare, bedruckte Sicherheitsbänder | Schwarze Kontrastblende und Kragen | Knopfleiste mit drei Knöpfen und Ersatzknopf | Ripp-Kragen aus Stretch | Dunkle Blenden verdecken den Schmutz | Recycelbar | Hergestellt aus hochwertigen und nachhaltigen Garnen aus 100 % Altkunststoff aus recycelten Kunststoffflaschen | Bereit für Branding | Polybeutel ist biologisch abbaubar | Hergestellt aus 5 Plastikflaschen (1 Liter) | Der Hersteller gewährleistet die Reflektionseigenschaften gemäß EN-Norm für 25 Waschgänge bis 40 °C



**RG1890** | TRS189 **Pro Hi-Vis Polo**

100% Polyester  
S, M, L, XL, XXL, 3XL  
150 g/m<sup>2</sup>

Regatta High Visibility



100% schnell trocknendes Polyester Piqué-Gewebe | Natürliche Feuchtigkeitsableitung | Entspricht EN20471 Klasse 2 | Farbton Orange entspricht auch RIS-3279 / TOM | Rippkragen und -ärmelbündchen | Reißverschluss-Ausschnitt | Der Hersteller gewährleistet die Reflektionseigenschaft gemäß EN-Norm für 50 Waschgänge



**RG192** | TRS192 **Pro Hi-Vis Long Sleeve Polo Shirt**

100% Polyester  
S, M, L, XL, XXL, 3XL  
150 g/m<sup>2</sup>

Regatta High Visibility



100% schnell trocknendes Polyester Piqué-Gewebe | EN ISO 20471:2013 + A1:2016 Klasse 2 | Orange auch RIS-3279/TOM | Natürliches, feuchtigkeitsableitendes Material | Gerippter Kragen mit Reißverschluss | Leistungsstarke Feuchtigkeitsableitung | Abgewinkelte Reflektions-Streifen



**RY9315** | HV9315 **Polo Shirt Vega**

100% Polyester  
S, M, L, XL, XXL, 3XL, 4XL  
170 g/m<sup>2</sup>

Roly Workwear



100% Polyester-Piqué Birdseye | Hi-Viz Kurzarm-Poloshirt aus technischem Gewebe / Funktionsmaterial | Zwei segmentierte Warnstreifen auf Brust und Rücken | Kontrastierende 3-Knopf-Leiste | 1x1 Rib Kragen | Reißfestes und leicht trocknendes Gewebe | Optionale Brusttasche | Herausreißbares Label | EU-Zertifiziert nach EN ISO 13688:2013, EN ISO 20471:2013/A1:2016, Klasse I



**RY9316** | HV9316 **Polo Shirt Vega Long Sleeve**

100% Polyester  
S, M, L, XL, XXL, 3XL, 4XL  
170 g/m<sup>2</sup>

Roly Workwear



100% Polyester-Piqué Birdseye | Hi-Viz Langarm-Poloshirt aus technischem Gewebe / Funktionsmaterial | Zwei segmentierte Warnstreifen auf Brust und Rücken | Kontrastierende 3-Knopf-Leiste | 1x1 Rib Kragen | Reißfestes und leicht trocknendes Gewebe | Optionale Brusttasche | Herausreißbares Label | EU-Zertifiziert nach EN ISO 13688:2013, EN ISO 20471:2013/A1:2016, Klasse I

BEST  
SELLER



**YK210** | HVJ210 **Two Band & Brace Hi-Vis Polo Shirt**

100% Polyester  
S, M, L, XL, XXL, 3XL, 4XL, 5XL, 6XL  
210 g/m<sup>2</sup>

YOKO

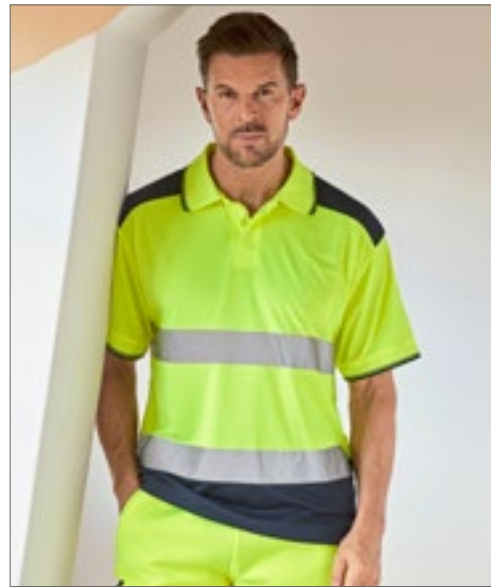
S, M, L, XL, XXL, 3XL, 4XL, 5XL, 6XL

HI-VIS ORANGE HI-VIS YELLOW

S, M, L, XL, XXL, 3XL, 4XL, 5XL

BLACK NAVY

Entspricht EN ISO 20471:2013 Class 2 / Orange entspricht außerdem RIS-3279-TOM | Zwei 5 cm breite Reflektions-Streifen von 3M um den Körper und einer über jeder Schulter | Kragen und Bündchen gestrickt und in Kontrastfarbe Navy | 3-Knopfleiste | Doppelnähte | Einzeln verpackt | Black und Navy für verbesserte Sichtbarkeit | Der Hersteller gewährleistet die Reflektionseigenschaften gemäß EN-Norm für 25 Waschgänge bis 40 °C



**YK220** | HVJ220 **Hi-Vis Two-Tone Polo**

100% Polyester  
S, M, L, XL, XXL, 3XL  
130 g/m<sup>2</sup>

YOKO

HI-VIS ORANGE/NAVY HI-VIS YELLOW/NAVY

Atmungsaktiv | Schnell trocknend | Weicher und hautfreundlicher Stoff im Birdseye-Design | Großartige Flexibilität und Stretch bei Formbeständigkeit | Entspricht ENISO 20471 Klasse 2 | Orange/Navy entsprechen außerdem RIS-3279-TOM für die Nutzung in der Bahnindustrie | Zwei extra breite retroreflektierende Bänder um den Körper | Schulter, Kragen, Ärmelabschlüsse und Saum in Navy farblich abgesetzt | 3-Knopfleiste | Seitenschlitze mit verstärkten Stichen | Ohne Logo | Max. 25 Waschgänge



**YK310** | HVJ310 **Hi-Vis Long Sleeve Polo**

100% Polyester  
S, M, L, XL, XXL, 3XL, 4XL, 5XL, 6XL

YOKO

HI-VIS ORANGE HI-VIS YELLOW

Entspricht EN ISO 20471:2013 Class 3 / Orange entspricht außerdem RIS-3279-TOM | Zwei 5 cm breite Reflektions-Streifen um den Körper, die Arme sowie über beide Schultern | Kragen und Bündchen gestrickt und in Kontrastfarbe Navy | 3-Knopfleiste | Doppelnähte | Der Hersteller gewährleistet die Reflektionseigenschaft gemäß EN-Norm für 25 Waschgänge bis 40 °C







**KX1001** | EOSW **EOS Hi-Vis Workwear Sweatshirt With Printing Area**

65% Polyester / 35% Baumwolle  
**S, M, L, XL, XXL, 3XL, 4XL, 5XL**  
 300 g/m<sup>2</sup>

Korntex



**SIGNAL ORANGE/BLACK** **SIGNAL YELLOW/BLACK**

Teil der Corporate Identity Collection „EOS“ | Große Druckfläche auf der Brust | Zwei 7 cm breite segmentierte Korntex Next-Gen Reflektoren | Rundhalsausschnitt und Bündchen schwarz abgesetzt und gerippt | UPF 40+ Sonnenschutz nach EN 13758-1:2001 | Waschbarkeit bis 60° | Funktionelles Mischgewebe | Atmungsaktives, weiches Polyesterematerial an der Außenseite und Baumwolle an der Innenseite | Zertifiziert nach EN ISO 20471:2013/A1:2016, bis Größe L nach Klasse 2, ab Größe XL nach Klasse 3 | Mit EAN Barcode ausgestattet | Einzeln in Polybeutel verpackt | Gebrauchsanleitung in allen Amtssprachen der EU | Der Hersteller gewährleistet die Reflektionseigenschaft gemäß EN-Norm für 25 Waschgänge bei 60°C



**KX324** | KXSW **Hi-Vis Workwear Sweatshirt Limerick**

100% Polyester  
**S, M, L, XL, XXL, 3XL**

Korntex



**BLACK** **NAVY** **SIGNAL ORANGE** **SIGNAL YELLOW**

Mit weicher Innenseite | Zwei 5 cm breite Reflektionsstreifen um den Körper, die Arme und über beide Schultern | Rundhalsausschnitt und Bündchen grau abgesetzt und gerippt | Gelb und Orange zertifiziert nach EN ISO 20471:2013 + A1:2016, Klasse 3 | Alle anderen Farben zertifiziert nach EN 17353 Typ B3 | Mit EAN Barcode ausgestattet | Einzeln in Polybeutel verpackt | Gebrauchsanleitung in allen Amtssprachen der EU | Der Hersteller gewährleistet die Reflektionseigenschaft gemäß EN-Norm für 25 Waschgänge bis 40 °C



**RG6560** | TRF656 **Pro Hi-Vis Sweat Top**

65% Polyester / 35% Baumwolle  
**S, M, L, XL, XXL, 3XL**

Regatta High Visibility



**ORANGE** **YELLOW**

65% Polyester / 35% Baumwolle mit angerauter Innenseite | EN ISO 20471:2013 + A1:2016 Klasse 2 | Orange auch RIS-3279/TOM | Rundhalsausschnitt | Gerippte Ärmelabschlüsse und Saum | Abgewinkelte Reflektions-Streifen



**YK510** | HVJ510 **Hi-Vis Sweatshirt**

100% Polyester  
**S, M, L, XL, XXL, 3XL**  
 280 g/m<sup>2</sup>

YOKO



**BLACK** **HI-VIS ORANGE** **HI-VIS ORANGE/NAVY**  
**HI-VIS YELLOW** **HI-VIS YELLOW/NAVY** **NAVY**

Hi-Vis Yellow und Orange entsprechen EN ISO 20471:2013 Class 3 | Hi-Vis Orange entspricht RIS-3279-TOM | Futter aus Polyester-Strick-Jersey | 5 cm breite Reflektions-Streifen | Zwei Reflektions-Streifen um Körper, Arme und jeweils über beide Schultern | Nackenband für zusätzlichen Komfort | Fallende Schulter und Rundhalsausschnitt | Zwillingnadelstich-Detail | Hals, Ärmel-Bündchen und Bund gerippt | Der Hersteller gewährleistet die Reflektionseigenschaft gemäß EN-Norm für 25 Waschgänge | Black und Navy für verbesserte Sichtbarkeit



**KX421** | KXHO **Hi-Vis Workwear Hoody Cork**

100% Polyester  
S, M, L, XL, XXL, 3XL

Kortex



Mit weicher Innenseite | Zwei 5 cm breite Reflektionsstreifen um den Körper, die Arme und über beide Schultern | Kängurutasche | Kapuze mit grauem Kordelzug | Bündchen grau abgesetzt und gerippt | Gelb und Orange zertifiziert nach EN ISO 20471:2013 + A1:2016, Klasse 3 | Alle anderen Farben zertifiziert nach EN 17353 Typ B3 | Mit EAN Barcode ausgestattet | Einzeln in Polybeutel verpackt | Gebrauchsanleitung in allen Amtssprachen der EU | Der Hersteller gewährleistet die Reflektionseigenschaft gemäß EN-Norm für 25 Waschgänge bis 40 °C



**RG6630** | TRF663 **Pro Hi-Vis O/H Hoody**

65% Polyester / 35% Baumwolle  
S, M, L, XL, XXL, 3XL

Regatta High Visibility



65% Polyester / 35% Baumwolle mit angerauter Innenseite | EN ISO 20471:2013 + A1:2016 Klasse 2 | Orange auch RIS-3279/TOM | Kapuze mit Jersey-Futter | Fest angebrachte Kapuze mit Verstellmöglichkeiten | Gerippte Ärmelabschlüsse und Saum mit Kängurutasche | Abgewinkelte Reflektions-Streifen



**YKK06** | HVK06 **Hi-Vis 1/4 Zip Sweatshirt**

100% Polyester  
S, M, L, XL, XXL, 3XL  
280 g/m<sup>2</sup>

YOKO



Entspricht EN ISO 20471:2013 Class 3 / Orange entspricht außerdem RIS-3279-TOM | Zwei 5 cm breite Reflektions-Streifen um den Körper, die Arme und über beide Schultern | Antipilling-Fleece mit warmem Jersey-Futter | Gefütterter, stoffgleicher Stehkragen | Farblich passender ¼-Reißverschluss am Kragen | Bündchen und Taillenbund gerippt | Durchgehend Doppelnähte | Der Hersteller gewährleistet die Reflektionseigenschaften gemäß EN-Norm für 25 Waschgänge bis 40 °C



NEW



**KX1002** | EOSH0 **EOS Hi-Vis Workwear Hoody With Printing Area**

65% Polyester / 35% Baumwolle  
S, M, L, XL, XXL, 3XL, 4XL, 5XL  
300 g/m<sup>2</sup>

Kortex



Teil der Corporate Identity Collection „EOS“ | Große Druckfläche auf der Brust | Zwei 7 cm breite segmentierte Kortex Next-Gen Reflektoren | Kapuze mit schwarzem weichen Innenfutter | Bündchen schwarz abgesetzt und gerippt | UPF 40+ Sonnenschutz nach EN 13758-1:2001 | Waschbarkeit bis 60° | Funktionelles Mischgewebe | Atmungsaktives, weiches Polyestermaterial an der Außenseite und Baumwolle an der Innenseite | Zertifiziert nach EN ISO 20471:2013/A1:2016, bis Größe L nach Klasse 2, ab Größe XL nach Klasse 3 | Mit EAN Barcode ausgestattet | Einzeln in Polybeutel verpackt | Gebrauchsanleitung in allen Amtssprachen der EU | Der Hersteller gewährleistet die Reflektionseigenschaft gemäß EN-Norm für 25 Waschgänge bei 60°C



BEST SELLER



**YK05** | HVK05 **Hi-Vis Pull-Over Hoodie**

100% Polyester  
S, M, L, XL, XXL, 3XL  
280 g/m<sup>2</sup>

YOKO



Entspricht EN ISO20471 Class 3 | Hergestellt aus fusselfreiem, weichem, gestricktem Single-Jersey-Polyestergewebe | Zwei 5 cm breite Reflektions-Streifen um Körper, Arme und einer über jeder Schulter | Angesetzte Kapuze mit Kordelzug | Nackenband für zusätzlichen Komfort | Tief angesetzte Ärmel | Gestrickte Ripp-Bündchen an Ärmeln und Saum | Kängurutasche an der Vorderseite | Durchgehend Doppelnähte | Der Hersteller gewährleistet die Reflektionseigenschaft gemäß EN-Norm für 25 Waschgänge



**RY9314** | HV9314 **Sweatshirt Spica**

65% Polyester / 35% Baumwolle  
**S, M, L, XL, XXL, 3XL, 4XL**  
 280 g/m<sup>2</sup>

Roly Workwear

FLUOR YELLOW 221	GARDEN GREEN 52/FLUOR YELLOW 22
LEAD 23/FLUOR YELLOW 221	NAVY BLUE 55/FLUOR ORANGE 223
NAVY BLUE 55/FLUOR YELLOW 221	

Hi-Viz Sweatshirt-Warnschutzpullover mit halbem Reißverschluss, hohem Kragen, Kinnschutz und Puller | Innen angeraut | Verstärkte und verdeckte Nähte am Innenkragen | Horizontale Warnstreifen an Brust und Ärmeln | 1x1 geripptes Gewebe an Bündchen und Saum | EU-zertifiziert nach EN ISO 13688:2013 und EN ISO 20471:2013/A1:2016 Klasse II



**RG6250** | TRF625 **Pro Hi-Vis F/Z Hoodie**

65% Polyester / 35% Baumwolle  
**S, M, L, XL, XXL, 3XL**

Regatta High Visibility

ORANGE/NAVY	YELLOW/NAVY
-------------	-------------

65% Polyester / 35% Baumwolle mit angerauter Innenseite | EN ISO 20471:2013 + A1:2016 Klasse 2 | Orange auch RIS-3279/TOM | Kapuze mit Jersey-Futter | Fest angebrachte Kapuze mit Verstellmöglichkeiten | Gerippte Ärmelabschlüsse und Saum | 2 untere Taschen | Abgewinkelte Reflektions-Streifen



**KX422** | KXZHO **Hi-Vis Workwear Hooded Sweat-Jacket Galway**

100% Polyester  
**S, M, L, XL, XXL, 3XL**  
 260 g/m<sup>2</sup>

Kortex

SIGNAL ORANGE	SIGNAL YELLOW
SIGNAL YELLOW/NAVY	

Mit weicher Innenseite | Zwei 5 cm breite Reflektionsstreifen um den Körper, die Arme und über beide Schultern | Zwei Eingriffstaschen neben dem Reißverschluss | Kapuze mit grauem Kordelzug | Bei Gelb und Orange Bündchen grau abgesetzt und gerippt | Bei Navy Bündchen Ton in Ton | Zertifiziert nach EN ISO 20471:2013 + A1:2016, Klasse 3 | Mit EAN Barcode ausgestattet | Einzeln in Polybeutel verpackt | Gebrauchsanleitung in allen Amtssprachen der EU



**RT503** | R503X **Recycled Zipped Safety Hoody**

100% Polyester  
**S, M, L, XL, XXL, 3XL**  
 290 g/m<sup>2</sup>

Result Genuine Recycled

FLUORESCENT ORANGE/BLACK	FLUORESCENT YELLOW/BLACK
--------------------------	--------------------------

100% recyceltes REPREVE®-Polyester mit warmem, gebürstetem Innenfleece, Ripp-Bund: 100% Polyester | Atmungsaktiv | Windabweisend | EN ISO 20471: 2013+A1:2016 Klasse 2 | RIS-3279-TOM Klasse 2 (nur Orange) | Ärmelbündchen und Saum aus schwerem Stretch-Ripp | Leicht dehnbare, bedruckte Sicherheitsbänder | Durchgehender YKK-Reißverschluss mit Schieber | Front- und Brusttaschen mit Reißverschluss | Warm gebürstetes Innenfleece | Kapuze mit Zugband | Aufhänger | Hochwertiger REPREVE®-Recyclingstoff aus umweltfreundlichen Materialien, hergestellt aus recycelten Plastikflaschen und Industrieabfällen | Recycelbar | Bereit für Branding | Polybeutel ist biologisch abbaubar | Hergestellt aus 14 Plastikflaschen (1 Liter) | Der Hersteller gewährleistet die Reflektionseigenschaften gemäß EN-Norm für 25 Waschgänge bis 40 °C



**YK07** | HVK07 **Hi-Vis Zip Hoodie**

100% Polyester  
**S, M, L, XL, XXL, 3XL**  
 280 g/m<sup>2</sup>

YOKO

BLACK	HI-VIS ORANGE	HI-VIS YELLOW
HI-VIS YELLOW/NAVY	NAVY	ORANGE/NAVY

Hi-Vis Yellow und Orange entsprechen EN ISO 20471:2013 Class 3 Orange und Orange/Navay entsprechen außerdem RIS-3279-TOM für die Nutzung in der Bahnindustrie. Black und Navy für verbesserte Sichtbarkeit | Aus 280 g/m<sup>2</sup> fusselfreiem, weichem, gestricktem Single-Jersey-Polyestergewebe | Zwei 5 cm breite Reflektions-Streifen um Körper, Arme und einer über jeder Schulter | Kapuze mit Kordelzug | Durchgehender Front-Reißverschluss | Zwei Handwärmetaschen | Durchgehend Doppelnähte | Der Hersteller gewährleistet die Reflektionseigenschaft gemäß EN-Norm für 25 Waschgänge



**korntex**



**KX800** | KXFJ **Hi-Vis Safety Fleece-Jacket Bergen**

100% Polyester  
S, M, L, XL, XXL, 3XL, 4XL, 5XL  
260 g/m<sup>2</sup>

Korntex

SIGNAL ORANGE | SIGNAL YELLOW

Warmer Fleecestoff | Zwei 5 cm breite Reflektionsstreifen um den Körper, Ärmel sowie über beide Schultern | Elastische Bündchen | Zertifiziert nach EN ISO 20471:2013 + A1:2016, Klasse 3 | Orange entspricht zudem der GO/RT 3279 | Mit EAN Barcode ausgestattet | Einzeln in Polybeutel verpackt | Gebrauchsanweisung in allen Amtssprachen der EU | Der Hersteller gewährleistet die Reflektionseigenschaft gemäß EN-Norm für 25 Waschgänge bis 40 °C



**SAFE-GUARD**  
by **Result**



**RT329** | R329X **Safety Microfleece Jacket**

100% Polyester  
S, M, L, XL, XXL, 3XL, 4XL  
280 g/m<sup>2</sup>

Result Safe-Guard

FLUORESCENT ORANGE/WORKGUARD GREY | FLUORESCENT YELLOW/WORKGUARD GREY

Zertifiziert nach ISOEN20471:2013, Klasse 2 | Reflektions-Streifen an Schultern, Körper und Ärmeln | Kontrasteinsätze in Workguard Grey | Reißverschluss-taschen | Stehkragen | Aufhänger | Ungefüttert | Der Hersteller gewährleistet die Reflektionseigenschaft gemäß EN-Norm für 25 Waschgänge



**YOKO** **HI-VIS**



**YK10B** | HVK10B **Hi-Vis 2 Bands 2-Tone Fleece Jacket**

100% Polyester  
S, M, L, XL, XXL, 3XL  
380 g/m<sup>2</sup>

YOKO

HI-VIS YELLOW/NAVY

EN ISO20471:2013 Class 2 | 5 cm breite Reflektions-Streifen | Zwei Reflektions-Streifen um den Körper und die Arme | Durchgehender Reißverschluss vorne | Hoher Tragekomfort durch elastische Ärmelbündchen und Bund sowie hohen Kragen | Zwei tief aufgesetzte Taschen | 380 g/m<sup>2</sup> Antipilling-Polyester | Navyfarbener Kontrast-Streifen an Bund und Manschetten, um Verschmutzungen zu absorbieren | Ideal für Besticken und Beflocken | Der Hersteller gewährleistet die Reflektionseigenschaft gemäß EN-Norm für 25 Waschgänge



**WORK WEAR**



**RY9305** | HV9305 **Altair Fleece Jacket**

100% Polyester  
S, M, L, XL, XXL, 3XL, 4XL  
300 g/m<sup>2</sup>

Roly Workwear

FLUOR YELLOW 221 | GARDEN GREEN 52/FLUOR YELLOW 221 | LEAD 23/FLUOR YELLOW 221  
NAVY BLUE 55/FLUOR ORANGE 223 | NAVY BLUE 55/FLUOR YELLOW 221

100% Polyester, Mikrofleece, 300 g/m<sup>2</sup> | Durchgehender Reißverschluss mit Kinnschutz | Zwei Reflexbänder auf Brust und Ärmeln | Zwei Fronttaschen mit Reißverschluss Ton-in-Ton und Brusttasche | Elastische Ärmelbündchen und Stopper im Saum | Windabweisend | Zertifiziert nach CE-Normen: EN ISO 13688:2013 und EN ISO 20471:2013/A1:2016, Klasse II | Der Hersteller gewährleistet die Reflektionseigenschaft gemäß EN-Norm für 25 Waschgänge bis 30 °C



**YOKO** **HI-VIS**



**YK08** | HVK08 **Hi-Vis Fleece Jacket**

100% Polyester  
S, M, L, XL, XXL, 3XL  
380 g/m<sup>2</sup>

YOKO

HI-VIS ORANGE | HI-VIS ORANGE/NAVY | HI-VIS YELLOW  
HI-VIS YELLOW/NAVY

EN ISO20471:2013 Class 3 | 5 cm breite Reflektions-Streifen aus 3M™ Scotchlite™ | Je zwei Reflektions-Streifen um den Körper und die Ärmel, je einer über die Schultern | Durchgehender Reißverschluss vorne | Beste Trageeigenschaften durch elastische Ärmel-Bündchen und Bund sowie hohen Kragen | Zwei tief aufgesetzte Taschen | Hi-Vis Orange und Orange/Navy entsprechen RIS-3279-TOM | Optimale Arbeitskleidung für Flughafenmitarbeiter, Kuriere, Öl-Plattformpersonal, Straßenarbeiter und Müllabfuhr, etc. | Antipilling-Polyester | Der Hersteller gewährleistet die Reflektionseigenschaft gemäß EN-Norm für 25 Waschgänge



**KX508** | KXLWJ **Hi-Vis Lightweight Safety Jacket Andorra**

100% Polyester  
S, M, L, XL, XXL, 3XL  
120 g/m<sup>2</sup>

Kortext

SIGNAL ORANGE SIGNAL YELLOW

Zwei geräumige Taschen an der Vorderseite | Jeweils zwei Reflektionsstreifen quer über der Schulter und auf jedem Ärmel | Saumnähte mit schwarzer Polyester-Einfassung | Zertifiziert nach EN ISO 20471:2013 + A1:2016; Größe S und M entsprechen der Klasse 2, ab Größe L der Klasse 3 | Orange entspricht zudem der GO/RT 3279 | Verschließbar mit zwei Klettverschlüssen | Mit EAN Barcode ausgestattet | Einzeln in Polybeutel verpackt | Gebrauchsanweisung in allen Amtssprachen der EU | Der Hersteller gewährleistet die Reflektionseigenschaft gemäß EN-Norm für 25 Waschgänge bis 40 °C



**YK450** | HVS450 **Hi-Vis Soft Flex Breathable Rain Jacket**

100% Polyester  
S, M, L, XL, XXL, 3XL  
210 g/m<sup>2</sup>

YOKO

HI-VIS YELLOW ORANGE

Polyester (300D) | Entspricht EN ISO 20471:2013 Klasse 3 und EN343 Klasse 3.3 | Hergestellt aus weichem, atmungsaktiven und transferbeschichteten PU-Außenmaterial mit Mesh-Futter | 3M hitzebeständige reflektierende Bänder um Körper und Arme | Eine Stütze über jeder Schulter | Überschnittene Kapuze | Elastische Ärmelbündchen | Zwei untere Taschen | Kordelzug am Saum | Durchgehend verschweißte Nähte mit Ziernähten und Klebeband | Der Hersteller garantiert die Reflexeigenschaften nach EN-Norm für 25 Waschgänge bei 40 °C.



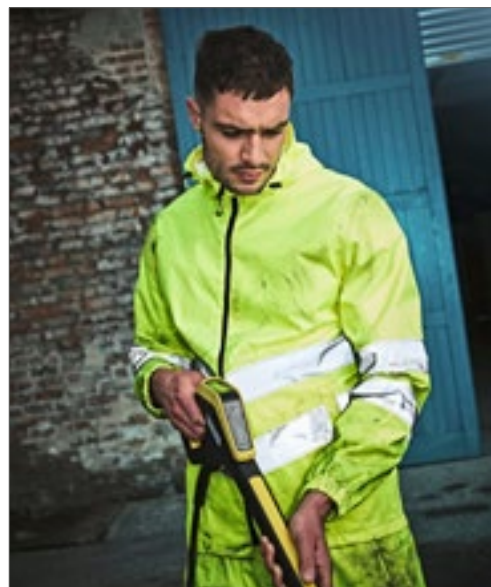
**RT216** | R216X **High Vis Waterproof Suit**

100% Polyester  
XS, S, M, L, XL, XXL, 3XL, 4XL  
210 g/m<sup>2</sup>

Result Safe-Guard

FLUORESCENT YELLOW

Wind- und wasserdicht 2.000 mm | Stormdri 2000-Gewebe | PVC beschichtet | Jacke: Windschutzleiste mit Druckknopf über robustem Reißverschluss | Saum mit verstellbarem Kordelzug | Integrierte Kapuze mit Kordelzug | Seitliche Fronttaschen mit Abdeckung | Elastische Ärmelbündchen | Nähte getaped | Anhänger | Netzfutter im Rücken für bessere Belüftung | Reflektions-Streifen am Körper | Hose: seitliche Eingriffstaschen | Elastischer Bund | Reflektions-Streifen an der Hose | Der Hersteller gewährleistet die Reflektionseigenschaften gemäß EN-Norm für 25 Waschgänge bis 40 °C



**RG497** | TRW497 **Pro Hi-Vis Packaway Jacket**

100% Polyester  
S, M, L, XL, XXL, 3XL  
140 g/m<sup>2</sup>

Regatta High Visibility

ORANGE YELLOW

Wasserdichtes Hydrafort 100%-Polyester-Material | Winddichtes Material | Nähte getaped | Gelb entspricht EN20471 Klasse 3 | Farbton Orange entspricht auch RIS-3279/TOM | Fest angebrachte Kapuze mit Verstellmöglichkeiten | 2 untere Taschen | Verstaubar in eigene separate Tasche mit Aufhängeschlaufe | EN343 Klasse 3:2 | Der Hersteller gewährleistet die Reflektionseigenschaft gemäß EN-Norm für fünf Waschgänge



**KX807** | KXSSHJ **Hi-Vis Safety Softshell Jacket Turku**

100% Polyester  
S, M, L, XL, XXL, 3XL  
300 g/m<sup>2</sup>

Kortex

SIGNAL ORANGE SIGNAL YELLOW

Winddicht mit wärmeisolierendem Fleece-Innenfutter | Zwei Seitentaschen und eine Brusttasche mit Reißverschluss | Zwei 5 cm breite Reflektionsstreifen um den Körper und zwei 5 cm breite über der Schulter | Zertifiziert nach EN ISO 20471:2013 + A1:2016 | Orange entspricht zudem der GO/RT 3279 | Mit EAN Barcode ausgestattet | Einzeln in Polybeutel verpackt | Gebrauchsanweisung in allen Amtssprachen der EU | Der Hersteller gewährleistet die Reflektionseigenschaft gemäß EN-Norm für 25 Waschgänge bis 40 °C



**KX812** | KXBRSSHRJ **Premium Printable Hi-Vis Softshell Safety Jacket Copenhagen**

100% Polyester  
S, M, L, XL, XXL, 3XL  
200 g/m<sup>2</sup>, Signal Red/Black: 180 g/m<sup>2</sup>

Kortex

SIGNAL ORANGE/BLACK SIGNAL RED/BLACK SIGNAL YELLOW/BLACK

Wasserdicht (bis 8000mm) | Winddicht | Segmentierte Reflexionsstreifen | Reißverschluss mit durchgehender Windpatte und Druckknöpfen am Halsausschnitt | Napoleontaschen mit Reißverschluss auf beiden Seiten | 2 verdeckte Taschen unterhalb der unteren Reflexstreifen | Kapuze im Kragen verstaubar | Durch Klettverschluss anpassbare Ärmelbündchen | Veredelungszugang in der Innenseite | Zertifiziert nach EN ISO 20471:2013 + A1:2016, Klasse 3 und EN 343:1 | Orange entspricht zudem der GO/RT 3279 | Mit EAN Barcode ausgestattet



**RT117** | R117X **High Vis Soft Shell Jacket**

100% Polyester, Mittelschicht: 100% Polyurethan  
S, M, L, XL, XXL, 3XL  
310 g/m<sup>2</sup>

Result Safe-Guard

FLUORESCENT ORANGE FLUORESCENT YELLOW

Zertifiziert nach ISOEN20471:2013, Klasse 2 | 3-lagiger, 5.000 mm wasserdichter Softshell-Verbundstoff (310 g/m<sup>2</sup>) | Atmungsaktiv 3.000 g/m<sup>2</sup> / 24h | Außenschicht: 100% Polyester | Mittelschicht: Thermoplastische Polyurethan-Membran | Innenschicht: Microfleece für noch mehr Wärme | Futter: 100 % Polyester-Trikotfutter an oberer Rückseite | 50 mm breite, aufgenähte Reflektions-Streifen | Weiches, dehnfähiges Material | Modisch geschnitten mit verlängertem Rücken | Innere Windschutzleiste bis zum Kragen und Oberkörper | Dekorative Passe an der Vorderseite | Durchgehender Front-Reißverschluss | Zwei Seitentaschen mit Reißverschluss, eine Brusttasche mit Reißverschluss, zwei große Innentaschen und eine Handy-Innentasche | Verstellbarer Gummizug im Saum | Der Hersteller gewährleistet die Reflektionseigenschaft gemäß EN-Norm für fünf Waschgänge!



**RT331** | R331X **Dynamic Softshell Coat**

100% Polyester  
S, M, L, XL, XXL, 3XL, 4XL  
310 g/m<sup>2</sup>

Result Safe-Guard

FLUORESCENT ORANGE FLUORESCENT YELLOW

3-lagiges Verbundmaterial | Wasserdichte (bis 8.000mm), atmungsaktive (1.000 g/m<sup>2</sup> / 24h) und winddichte TPU-Membran | Innenmaterial: Polyester Microfleece | Futter: Polyester-Wattierung | EN ISO 20471:2013 Klasse 2 | Farbe Orange: GO / RT 3279 ISSUE 8: Klasse 2 | Kapuze im Kragen (verstaubar) aus Trikotfutter mit Klettverschluss | Reflektierende Details und diagonaler Druck auf Körper und Ärmeln | Robuste äußere Sturmklappe mit Reißverschluss | Windschutz innen mit Kinnschutz | Saum mit verstellbarem, elastischen Kordelzug | Kontrastfarbendes Innenfutter aus grauem Trikotmaterial | Drei Außentaschen mit Reißverschluss | Zwei Innentaschen | Innenliegende Ärmelbündchen | Stehkragen | Anhänger | Veredelungszugang: verdeckter Reißverschluss im unteren Rücken und im Brustbereich links



**YOKO** HI-VIS



**YK09** | HVK09 **Hi-Vis 2 Bands & Braces Softshell Jacket**

100% Polyester  
S, M, L, XL, XXL, 3XL, 4XL

YOKO

BLACK	HI-VIS ORANGE	HI-VIS ORANGE/NAVY
HI-VIS YELLOW	HI-VIS YELLOW/NAVY	NAVY

Hi-Vis Yellow, Hi-Vis Yellow/Navy, Hi-Vis Orange und Hi-Vis Orange/Navy entsprechen Norm EN ISO20471:2013 Class 3, Black und Navy mit verstärkter Sichtbarkeit | Hi-Viz Orange und Hi-Viz Orange/Navy entsprechen Norm RIS-3279-TOM | 3-lagiges Softshell-Material bis 8.000 mm wasserdicht und 3.000 g/m<sup>2</sup> / 24h atmungsaktiv | Außenschicht: 100% Polyester | Mittelschicht: TPU-Membran | Innenschicht: 140D Microfleece mit komfortablen und warmen Trageeigenschaften | 5 cm breite aufgenähte Reflektions-Streifen umlaufend um Körper, Arme und beide Schultern | Zwei Handwärmertaschen mit Reißverschluss | 100% wasserdichte Reißverschlüsse und Reißverschluss-Anhänger mit Markenlogo vorne und an der Brusttasche | Gummimanschetten- und Kordelzug-Verstellungen mit Markenlogo | Geformter Lendenwirbelbereich für Style | Kontrastfarbe Navy ist für die Aufbringung eines Firmenlogos geeignet und Abnutzung ist weniger sichtbar | Der Hersteller gewährleistet die Reflektionseigenschaft gemäß EN-Norm für 25 Waschgänge | Elastische Ärmelbündchen mit Klettverschluss verstellbar



NEW

**korntex**



**KX1003** | EOSSJ **EOS Hi-Vis Workwear Softshell Jacket With Printing Area**

95% Polyester / 5% Elasthan  
S, M, L, XL, XXL, 3XL, 4XL, 5XL  
290 g/m<sup>2</sup>

Korntex

SIGNAL ORANGE/BLACK	SIGNAL YELLOW/BLACK
---------------------	---------------------

Teil der Corporate Identity Collection „EOS“ | Große Druckfläche auf der Brust | Zwei 7 cm breite segmentierte Korntex Next-Gen Reflektoren | Hoher Kragen sowie winddichtes und wärmeisolierendes Innenfutter aus flauschigem Fleece | Abnehmbare Ärmel | Hochwertiger Reißverschluss mit Windschutz | Bund und Ärmelbündchen sind schwarz abgesetzt | Zusätzliche Innentasche | UPF 40+ Sonnenschutz nach EN 13758-1:2001 | Waschbarkeit bis 60° | Zwei Eingriffstaschen an den Seiten | Zertifiziert nach EN ISO 20471:2013/A1:2016, bis Größe M nach Klasse 2, ab Größe L nach Klasse 3 (Klasse 2 als Bodywarmer) | Mit EAN Barcode ausgestattet | Einzel in Polybeutel verpackt | Gebrauchsanleitung in allen Amtssprachen der EU | Der Hersteller gewährleistet die Reflektionseigenschaft gemäß EN-Norm für 25 Waschgänge bei 60°C



**REGATTA** PROFESSIONAL HIGH VISIBILITY



**RG625** | TRA625 **Pro Hi-Vis Softshell Jacket**

100% Polyester  
S, M, L, XL, XXL, 3XL  
310 g/m<sup>2</sup>

Regatta High Visibility

ORANGE/NAVY	YELLOW/NAVY
-------------	-------------

Gewebes, wasserdichtes und atmungsaktives Softshell XPT 3-Lagen-Membran-gewebe | Gelb entspricht EN20471 Klasse 2 | Farbton Orange entspricht auch RIS-3279 / TOM | 2 untere Taschen mit Reißverschluss | Verstellbarer Gummizug im Saum | Durchgehender Reißverschluss mit Abdeckung innen und Kinnschutz | Eine Brusttasche | Der Hersteller gewährleistet die Reflektionseigenschaft gemäß EN-Norm für fünf Waschgänge



**SAFE-GUARD** by Result®



**RT450** | R450X **Printable Safety Softshell Jacket**

100% Polyester  
S, M, L, XL, XXL, 3XL, 4XL  
280 g/m<sup>2</sup>

Result Safe-Guard

FLUORESCENT ORANGE/BLACK	FLUORESCENT YELLOW/BLACK
--------------------------	--------------------------

3-lagiges, mechanisches Garn bestehend aus: | Außenschicht: 100% Polyester | Mittelschicht: wasserdichte (8000 mm) atmungsaktive (600g) und winddichte TPU Membran | Innen: Microfleece, 100 % Polyester | EN ISO 20471:2013+A1:2016, Fluorescent Orange: RIS-3279-TOM | Aufgedruckte Reflektions-Streifen an Schultern, Körper und Ärmeln | Schwarzer Farbkontrast | Eingefasste, weiche Bündchen | Reißverschlussaschen | Stehkragen | Anhänger | Dunkle untere Blenden verdecken den Schmutz | Ohne Logo, neutrales Etikett | Leicht und warm | Geräuscharm zu tragen | Der Hersteller gewährleistet die Reflektionseigenschaft gemäß EN-Norm für fünf Waschgänge!



**SAFE-GUARD**  
by **Result**



**RT475** | R475X **Printable Waterproof Softshell Safety Coat**

100% Polyester  
S, M, L, XL, XXL, 3XL, 4XL

Result Safe-Guard

FLUORESCENT ORANGE/BLACK | FLUORESCENT YELLOW/BLACK

200 g/m<sup>2</sup>; 2-lagiges, mechanischem Garn bestehend aus: Außenschicht: 100% Polyester, Mittelschicht: wasserdichte 8000mm, atmungsaktive 3000g und winddichte TPU Membran, Füllung: 100% Polyester, Innenfutter: 100% wattiertes Polyester | EN ISO 20471:2013+A1:2016 Klasse 2, RIS-3279-TOM (nur Orange) | Wasserdicht bis 8000 mm, atmungsaktiv bis 3000 mvp, winddicht | Bedruckte Sicherheits-Body-Bänder mit weichem Tragegefühl | Teilweise elastischer Ärmelabschluss mit Klettverschluss | Verstellbare, versenkbare Kapuze | Vordertaschen mit Klettverschluss | Sturmpatte mit Klettverschluss | Brusttasche mit Reißverschluss | Schwarzer Farbkontrast | Stehkragen | Steppfutter | Nähte getaped | Innentasche | Anhänger | Weiche, geschmeidige, reflektierende Sicherheitsbänder | Dunkle untere Blenden verdecken den Schmutz | Bereit für Branding: Ohne Etikett | Veredelungszugang: verdeckter Reißverschluss im Brustbereich links und unten am Saum | Dekoration: Direktdruck (nicht DTG), Transfer und Stickerei (Hinweis: Immer prüfen, ob Tinten und Geräte für den Druck auf diesem Stoff geeignet sind) | Der Hersteller gewährleistet die Reflektionseigenschaft gemäß EN-Norm für zehn Waschgänge



**SAFE-GUARD**  
by **Result**



**RT476** | R476X **Printable Ripstop Safety Softshell Jacket**

100% Polyester  
S, M, L, XL, XXL, 3XL, 4XL

Result Safe-Guard

FLUORESCENT ORANGE/BLACK | FLUORESCENT YELLOW/BLACK

310 g/m<sup>2</sup>; 3-lagiges, mechanisches Garn bestehend aus: Außenschicht: 100% Polyester (Ripstop), Mittelschicht: wasserdichte (8000mm), atmungsaktive (3000g) und winddichte TPU Membran, Innenschicht: 100% Polyester Microfleece, Schultereinsätze: 100% Polyester Oxford | Strapazierfähige wasserabweisende Oberfläche, atmungsaktiv, winddicht | EN ISO 20471:2013+A1:2016 Klasse 2, RIS-3279-TOM (nur Orange) | Schwarze Kontrastblenden aus stabilem Oxford Nylon | Geschmeidige bedruckte, reflektierende Body-Bänder | Reißverschlussaschen | Stehkragen | Fleece-Futter | Durchgehender YKK-Reißverschluss | Kinnschutz | Offener Ärmelabschluss | Anhänger | Starke Einsätze aus Oxford Nylon in dunkler Kontrastfarbe verdecken den Schmutz | Flexible und geschmeidige bedruckte Sicherheits-Body-Bänder | Bereit für Branding: Ohne Etikett | Dekoration: Direktdruck (nicht DTG), Transfer und Stickerei (Hinweis: Immer prüfen, ob Tinten und Geräte für den Druck auf diesem Stoff geeignet sind) | Der Hersteller gewährleistet die Reflektionseigenschaft gemäß EN-Norm für 25 Waschgänge



**RY9303** | HV9303 **Antares Soft Shell Jacket**

Außen: 92% Polyester / 8% Elasthan, Innen: 100% Polyester  
S, M, L, XL, XXL, 3XL, 4XL  
320 g/m<sup>2</sup>

Roly Workwear

GARDEN GREEN 52/FLUOR YELLOW 221 | LEAD 23/FLUOR YELLOW 221  
NAVY BLUE 55/FLUOR ORANGE 223 | NAVY BLUE 55/FLUOR YELLOW 221

Zweilagig, Außen: 92% Polyester / 8% Elasthan, Innen: 100% Polyester - extra warmes Mikrofleece, 320 g/m<sup>2</sup> | Hi-Viz, zweifarbig | Reflexbänder an Oberkörper und Ärmeln | Hoher Kragen, durchgehender Reißverschluss | Ärmelbündchen mit verstellbarem Klettverschluss | Kordelzug mit Stoppem am Bund | Drei Außentaschen | Wind- und Regenabweisend | Zertifiziert nach CE-Normen: EN ISO 13688:2013 und EN ISO 20471:2013/A1:2016, Klasse II | Der Hersteller gewährleistet die Reflektionseigenschaft gemäß EN-Norm für 25 Waschgänge bis 30 °C







**KX020** | KXRLJ **Hi-Vis Light Rain Jacket Kaunas**  
100% Polyester  
S, M, L, XL, XXL, 3XL, 4XL, 5XL

Korntex

SIGNAL ORANGE SIGNAL YELLOW

Obermaterial: 100% Oxford-Polyester, Futter: 100% Polyester-Mesh | Leichte Warnschutz-Regenjacke mit atmungsaktivem Innenfutter | Reißverschluss mit durchgehender Windpatte | 2 verdeckte Taschen mit seitlichem Eingriff und Reißverschluss | Brusttasche mit Klettverschluss | Kapuze im Kragen verstaubar | Veredelungszugänge am Rücken und Brust | Innenliegendes Ärmelbündchen | EN ISO 20471:2013/A1:2016 Klasse 3 und EN 343:2019



**KX804** | KXRJ **Premium Hi-Vis Rain-Jacket Tampere**  
100% Polyester  
S, M, L, XL, XXL, 3XL, 4XL, 5XL

Korntex

SIGNAL ORANGE SIGNAL YELLOW

Wasserresistentes 300D Oxford Polyester mit hochwertiger Polyurethan-Beschichtung | Gefütterter Polyester-Stepp | Zwei 5 cm breite Reflektionsstreifen um den Körper, Ärmel sowie über beide Schultern | Reißverschluss mit durchgehender Windpatte | Zwei verdeckte Taschen mit seitlichem Eingriff und Reißverschlüssen | Brusttasche mit Klettverschluss | Kapuze im Kragen verstaubar | Innenliegendes Ärmelbündchen | Zertifiziert nach EN ISO 20471:2013 + A1:2016, Klasse 3 und EN 343 | Orange entspricht zudem der GO/RT 3279 | Mit EAN Barcode ausgestattet | Einzeln in Polybeutel verpackt | Gebrauchsanweisung in allen Amtssprachen der EU | Der Hersteller gewährleistet die Reflektionseigenschaft gemäß EN-Norm für 25 Waschgänge bis 40 °C



**KX809S** | KXPJ **Robust 4-in-1 Hi-Vis Pilot Jacket Oslo**  
60% Baumwolle / 40% Polyester, Innenfutter: 100% Polyester  
XS, S, M, L, XL, XXL, 3XL  
245 g/m<sup>2</sup>

Korntex

SIGNAL ORANGE/BLACK SIGNAL YELLOW/BLACK SIGNAL YELLOW/NAVY

Pilotenjacke aus abriebfestem Baumwoll-Polyester-Mischgewebe, PU-Beschichtung | Zwei Brusttaschen, große Smartphonetasche, zwei Hüfttaschen, Armbüro, Innentasche | Optional mit Reißverschluss abnehmbarer Polyesterfellkragen | Optional mit Reißverschluss herausnehmbares Innenfutter | Optional mit Reißverschluss abnehmbare Ärmel | Kein Außenlabel am Produkt: Geeignet zum Rebranding | Veredelungszugang zum einfachen Bedrucken | Nach EN ISO 20471 Klasse 3 zertifiziert (Weste nach Klasse 2) | Mit EAN Barcode ausgestattet | Einzeln in Polybeutel verpackt | Gebrauchsanweisung in allen Amtssprachen der EU | Der Hersteller gewährleistet die Reflektionseigenschaft gemäß EN-Norm für 25 Waschgänge bis 40 °C



**KX1004** | EOSP **EOS Hi-Vis Workwear Parka With Printing Area**  
100% Polyester  
S, M, L, XL, XXL, 3XL, 4XL, 5XL  
177 g/m<sup>2</sup>

Korntex

SIGNAL ORANGE/BLACK SIGNAL YELLOW/BLACK

Teil der Corporate Identity Collection „EOS“ | Große Druckfläche auf der Brust | Zwei 7 cm breite segmentierte Korntex Next-Gen Reflektoren | Abknöpfbare Regenkapuze und wasserresistentes Material bis 8.000 mm | Hochwertiger Reißverschluss mit Windschutz | Bund und Ärmelbündchen sind schwarz abgesetzt | Versteckte Strickbündchen | Seitenschlitze an den Hüften sind mit Reißverschlüssen justierbar | UPF 40+ Sonnenschutz nach EN 13758-1:2001 | Zusätzliche Innentasche | Zwei Eingriffstaschen an den Seiten | Zertifiziert nach EN ISO 20471:2013/A1:2016 Klasse 3 | Mit EAN Barcode ausgestattet | Einzeln in Polybeutel verpackt | Gebrauchsanweisung in allen Amtssprachen der EU | Der Hersteller gewährleistet die Reflektionseigenschaft gemäß EN-Norm für 25 Waschgänge bei 40°C



**RY9304** | HV9304 **Epsilon Parka**

100% Polyester  
S, M, L, XL, XXL, 3XL, 4XL  
400 g/m<sup>2</sup>

Roly Workwear



Außen: 100% Polyester - Wasserdicht, Innen: 100% Polyester, Wattierung: 100% Polyester, 400 g/m<sup>2</sup> | Hi-Viz, zweifarbig | Reflexbänder an Körper und Ärmeln | Kapuze optional mit fluoreszierendem Saum, mit Stoppeln verstellbar | Brusttasche mit Reißverschluss | Zwei leicht schräg laufende Fronttaschen | Elastischer Bund | Elastische Armmanschetten mit verstellbarem Klettverschluss | Reflektierender durchgehender Reißverschluss mit Puller in Fluor, Patte und Klettverschluss | Innere Brusttasche mit Reißverschluss als Veredelungszugang | Abnehmbare Ärmel | Wind- und Regenabweisend | Zertifiziert nach CE-Normen: EN ISO 13688:2013 und EN ISO 20471:2013/A1:2016, Klasse II | Der Hersteller gewährleistet die Reflektionseigenschaft gemäß EN-Norm für 25 Waschgänge bis 30 °C



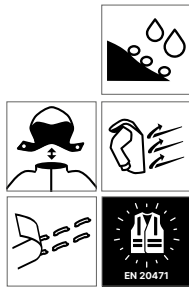
**YK218** | HVP218 **Hi-Vis Two-Tone Bomber Jacket**

100% Polyester  
S, M, L, XL, XXL, 3XL  
190 g/m<sup>2</sup>

YOKO



Entspricht EN ISO 471:2013 Class 3 und EN 343 gegen schlechtes Wetter | Wasserdichtes, mit Oxford-PU beschichtetes Polyester mit 300D als Außenmaterial | Kontrastfarbe Navy ist für die Aufbringung eines Firmenlogos geeignet und Abnutzung ist weniger sichtbar | Quilt-Nylonfutter mit 190 g Polyester-Füllung | Schwere Reißverschluss vorne mit geknöpfter Windschutzleiste | Elastische Bündchen und Säume in Navy | Zwei Außentaschen mit Sturmklappen | Aufgesetzte Tasche innen | Verborgener Klettverschluss in der Kapuze mit verstellbarem Zugband | Vollständig genähte und versiegelte Nähte für 100% Wasserdichtigkeit | Der Hersteller gewährleistet die Reflektionseigenschaften gemäß EN-Norm für 25 Waschgänge bis 40 °C



**YK302** | HVP302 **Hi-Vis Two-Tone Motorway Jacket**

100% Polyester  
S, M, L, XL, XXL, 3XL

YOKO



Entspricht EN ISO 20471:2013 Class 3 und EN 343 Class 3.1 gegen schlechtes Wetter | Hi-Vis Orange/Navy entsprechen RIS-3279-TOM | Wasserdichtes, PU-beschichtetes 300D-Polyester und 190 g/m<sup>2</sup> Quilt-Füllung und Nylonfutter | Zwei 5 cm breite Reflektions-Streifen von 3M um den Körper, Arme und einer über jeder Schulter | Kontrastfarbe Navy ist für die Aufbringung eines Firmenlogos geeignet und Abnutzung ist weniger sichtbar | Schwere Reißverschluss vorne mit genieteter Windschutzleiste | Zwei Außentaschen mit Sturmklappen | Gestrickte Sturmbündchen an den Ärmelenden | Verborgene Kapuze mit Zugband | Innenliegende Brusttasche | Genähte und versiegelte Nähte für Wasserdichtigkeit | Der Hersteller gewährleistet die Reflektionseigenschaften gemäß EN-Norm für 25 Waschgänge bis 40 °C





**SAFE-GUARD**  
by **Result**



**RT18** | R018X **Safety Jacket**

100% Polyester  
S, M, L, XL, XXL, 3XL

Result Safe-Guard

FLUORESCENT ORANGE | FLUORESCENT YELLOW

Zertifiziert nach ISOEN20471:2013, Klasse 3 | Wind- und wasserdicht (3000 mm) | Außenseite: Polyester Oxford mit PU-Beschichtung | Wärmeschutz: 160 g/m<sup>2</sup> Polyesterwattierung | Futter: 190T Polyester im Diamantstepp | Nahtloser Schulterbereich für optimale Wasserableitung | Komplett verschweißte Nähte | Verdeckte Kapuze im Kragen mit verstellbarem Kordelzug | Durchgehender Front-Reißverschluss | Zwei große Fronttaschen, eine Innentasche und eine Handy-Tasche | Sturmpatte mit Nietverschluss | 50 mm breite, aufgenähte 3M-Reflektions-Streifen | Veredelungszugang: Reißverschluss innen am Saum an der Rückseite | Aufgrund der wasserdichten Beschichtung verbreitet der Artikel nach dem Auspacken einen Geruch. Sobald das Kleidungsstück behandelt, dekoriert oder ausgelüftet wurde, verschwindet der Geruch | Der Hersteller gewährleistet die Reflektionseigenschaft gemäß EN-Norm für 25 Waschgänge



**SAFE-GUARD**  
by **Result**

**Result**  
**core**



**RT217X** | R217X **High Vis Winter Blouson**

100% Polyester  
S, M, L, XL, XXL, 3XL

Result Safe-Guard

FLUORESCENT ORANGE | FLUORESCENT YELLOW

Entspricht Norm EN ISO20471:2013, Klasse 3 | EN343 zertifiziert | Komplett versiegelte, wasserdichte Nähte | Verdeckte Kapuze mit Kordel | Robuster Reißverschluss vorne | Sturmpatte mit Nietverschluss | Eine Innentasche rechts | 50 mm breite, aufgenähte Reflektions-Streifen | Zwei Seitentaschen mit Abdeckung | Für größtmögliche Sicherheit sollte dieses Kleidungsstück gut befestigt und in sauberem Zustand getragen werden | Elastischer Bund | Außen: 300D Polyurethan beschichtetes Oxford Polyester | Isolierung: 4 oz Polar-Therm Wattierung | Futter: 100% gesteppte Polyester Wattierung | Der Hersteller gewährleistet die Reflektionseigenschaft gemäß EN-Norm für 25 Waschgänge



**SAFE-GUARD**  
by **Result**

**Result**  
**core**



**RT218X** | R218X **High Vis Motorway Coat**

100% Polyester  
S, M, L, XL, XXL, 3XL

Result Safe-Guard

FLUORESCENT ORANGE | FLUORESCENT YELLOW

Außen: 300D Polyurethan beschichtetes Oxford Polyester | Isolierung: Polar-Therm Wattierung | Futter: 100% gesteppte 190T Diamant-Wattierung aus Polyester | Entspricht Norm EN ISO20471:2013, Klasse 3 | Komplett versiegelte, wasserdichte Nähte | Verborgene Kapuze mit Kordelzug | Stabiler 2-Wege-Reißverschluss vorne mit Windschutzleiste | Zwei große Außentaschen mit Druckknöpfen, eine Innentasche | Für größtmögliche Sicherheit sollte dieses Kleidungsstück gut befestigt und in sauberem Zustand getragen werden | Der Hersteller gewährleistet die Reflektionseigenschaft gemäß EN-Norm für 25 Waschgänge | 50 mm breite, aufgenähte Reflexstreifen



**SAFE-GUARD**  
by **Result**

**Result**  
**core**



**RT452** | R452X **Motorway 2-Tone Safety Coat**

100% Polyester  
S, M, L, XL, XXL, 3XL

Result Safe-Guard

FLUORESCENT ORANGE/BLACK | FLUORESCENT YELLOW/BLACK

Außen: 300D 100% Oxford Polyester mit PU Beschichtung, Füllung: 160 g/m<sup>2</sup> 100% Polyester, Innenfutter: 190T Diamantstepp 100% Polyester | Wasserdicht bis 1000 mm, windfest | EN ISO 20471:2013+A1-2016 – Klasse 3 | RIS-3279-TOM- Klasse 3 (nur Orange) | 50 mm reflektierende Schulter-, Körper- und Ärmelbänder | Von großer Sturmpatte verdeckte Taschen | Versenkbare Kapuze mit Zugschnureinsteller | Sturmpatte mit Nietverschluss | Rauten-Steppfutter | Robuster Zwei-Wege-Reißverschluss | Komplett verschweißte Nähte | Stehkragen | Innentasche | Dunkle untere Blenden verdecken den Schmutz | Bereit für Branding: Ohne Etikett | Veredelungszugang: Zugang durch Reißverschluss am Saum | Dekorationstyp: Transfer, Druck und Stickerei | Der Hersteller gewährleistet die Reflektionseigenschaft gemäß EN-Norm für 25 Waschgänge



**SAFE-GUARD**  
by **Result**



**RT325** | R325M **Men's Soft Padded Safety Jacket**

100% Polyester  
S, M, L, XL, XXL, 3XL, 4XL

Result Safe-Guard

FLUORESCENT ORANGE/GREY | FLUORESCENT YELLOW/GREY



**SAFE-GUARD**  
by **Result**



**RT325F** | R325F **Women's Soft Padded Safety Jacket**

100% Polyester  
XS, S, M, L, XL

Result Safe-Guard

FLUORESCENT ORANGE/GREY | FLUORESCENT YELLOW/GREY

Außen: 75D 100% Polyester (dehnbares, mechanisches Garn / TPU Folien) | Füllung: 100% weicher Polyester | ISO EN20471:2013 Klasse 2, Orange entspricht auch RIS-3279-TOM | Aufgenähte Reflektions-Streifen an Schultern, Körper und Ärmeln | Kontrast-Einsätze und Innenfutter in Grau | Weiche, elastische Bündchen und Saum | Verlängerter Rücken | Reißverschlusstaschen | Stehkragen | Aufhänger | Innentasche | Zum Veredeln geeignet - Ohne Markenlabel | Der Hersteller gewährleistet die Reflektionseigenschaft gemäß EN-Norm für 25 Waschgänge

Außen: 75D 100% Polyester (dehnbares, mechanisches Garn / TPU Folien) | Füllung: 100% weicher Polyester | ISO EN20471:2013 Klasse 2, Orange entspricht auch RIS-3279-TOM | Aufgenähte Reflektions-Streifen an Schultern, Körper und Ärmeln | Kontrast-Einsätze und Innenfutter in Grau | Weiche, elastische Bündchen und Saum | Verlängerter Rücken | Reißverschlusstaschen | Stehkragen | Aufhänger | Innentasche | Zum Veredeln geeignet - Ohne Markenlabel | Leicht tailliert | Der Hersteller gewährleistet die Reflektionseigenschaft gemäß EN-Norm für 25 Waschgänge



**Result**  
GENUINE RECYCLED

**RT500** | R500X **Recycled Ripstop Padded Safety Jacket**

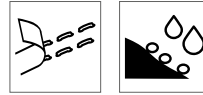
100% Polyester  
S, M, L, XL, XXL, 3XL

Result Genuine Recycled

FLUORESCENT ORANGE | FLUORESCENT YELLOW | NAVY

Obermaterial: 100 % recycelter Ripstop-Polyester mit TPU, Wattierung: 100 % recycelter REPREVE®-Polyester mit 200 g/m<sup>2</sup>, Innenfutter: 100 % recycelter Polyester | Verbesserte Wasserabweisbarkeit: Regenwasser rollt von der Oberfläche des Kleidungsstücks ab | Atmungsaktiv | Windabweisend | EN ISO 20471: 2013+A1:2016 Klasse 2 | RIS-3279-TOM Klasse 2 (nur Orange) | Navy: nur verbesserte Sichtbarkeit | Durchgehender YKK-Reißverschluss vorne mit Kinnschutz und Schieber | Saum, Ärmelabschluss und Kapuze elastisch | Länger geschnittener geformter Saum hinten | Bedruckte Sicherheitsbänder | Zwei Reißverschluss-Taschen seitlich | Wattierte Kapuze | Innentasche | Aufhänger | Recyceltes, abriebfestes Ripstop-Obermaterial mit hochwertiger, recycelter REPREVE®-Wattierung aus umweltfreundlichen Materialien, hergestellt aus recycelten Kunststoff-Flaschen und Industrieabfällen | PFOA-frei | Recyclbar | Veredelungszugang: verdeckt im Brustbereich links und unten am Saum | Bereit für Branding | Polybeutel ist biologisch abbaubar | Hergestellt aus 23 Plastikflaschen (1 Liter) | Der Hersteller gewährleistet die Reflektionseigenschaften gemäß EN-Norm für 25 Waschgänge bis 40 °C





**YK301** | HVP301 **Security Jacket**

100% Polyester  
S, M, L, XL, XXL, 3XL  
180 g/m<sup>2</sup>

YOKO

BLACK NAVY

Entspricht Norm EN343 gegen schlechtes Wetter | 5 cm breite Reflektions-Streifen | 4 oz wattierte Polyesterfüllung mit Nylonbezug | Stehkragen | Schwere Reißverschluss vorne mit geknöpfter Windschutzleiste | Zwei Außentaschen mit Sturmkappen | Brusttasche innen | Komplett gesteppte und versiegelte Nähte | Der Hersteller gewährleistet die Reflektionseigenschaft gemäß EN-Norm für 25 Waschgänge



**YK703** | HVW703 **Hi-Vis Chevron Quilted Jacket**

100% Polyester  
S, M, L, XL, XXL, 3XL  
190 g/m<sup>2</sup>

YOKO

HI-VIS YELLOW

Entspricht Norm EN ISO20471:2013 Class 2 | Dieses Gilet/diese Jacke ist gegen Metalldetektoren und Scanner gefeit und eignet sich ideal für die Elektronik- und Telekommunikationsbranche | Handytaschen | Umkehrbarer interaktiver Reißverschluss | 300D PU-beschichtetes Polyester-Außenmaterial | Elegante, diagonal verlaufende Chevron-Reflektorbänder um den Körper für Style und Sicherheit | Hautsympathisches, marineblaues Mikro-Gewebefutter an Body und Ärmeln | Die Ärmel sind abnehmbar | Handytasche auf der rechten Brust mit reflektierender Paspelplatte mit Klettverschluss | Elastische Ärmelbündchen | Zwei untere Taschen mit reflektierenden Paspelplatten | Innentasche mit Klettverschluss | Der Hersteller garantiert die Reflexeigenschaften nach EN-Norm für 25 Waschgänge bei 40 °C.



**YK706** | HVW706 **Hi-Vis Kensington Jacket With Fleece Lining**

100% Polyester  
XS, S, M, L, XL, XXL, 3XL  
340 g/m<sup>2</sup>

YOKO

BLACK HI-VIS ORANGE HI-VIS YELLOW  
NAVY PINK

Eine elegante Jacke für Sicherheit, Komfort, Qualität und Style | Aus weichem, schön gestepptem und wasserdichtem Material | High-Vis Yellow und Orange entsprechen EN ISO 20471: 2013 Klasse 3 | Die Farbe Orange entspricht zudem RIS-3279-TOM für die Nutzung in der Bahnindustrie | Zwei 5 cm breite Reflektions-Streifen in „V“-Form am Körper und an den Armen für beste Sichtbarkeit in der Dunkelheit | Stehkragen mit Kinnschutz, die Brusttasche und die beiden Handwärmer-Seitentaschen sind mit Reißverschlüssen ausgestattet | Eine große aufgesetzte Tasche am innen fixierten Fleecefutter | Zusätzliche Reflektions-Biesen an jedem Ärmelbündchen und am Bund für zusätzliche Sichtbarkeit und einen coolen Look in der Dunkelheit | Tolle Farbauswahl für Arbeit und Freizeit | Versteckter Reißverschluss an der unteren Innenseite zur Dekoration | Der Hersteller gewährleistet die Reflektionseigenschaft gemäß EN-Norm für 25 Waschgänge | Pink ist Lady Fit



**KX1006** | EOSST **EOS Hi-Vis Workwear Shorts With Printing Areas**

65% Polyester / 35% Baumwolle  
**XS (46), S (48), M (50), L (52), XL (54), XXL (56), 3XL (58), 4XL (60)**  
 250 g/m<sup>2</sup>

Korntex

SIGNAL ORANGE/BLACK | SIGNAL YELLOW/BLACK

Teil der Corporate Identity Collection „EOS“ | Aus robustem Mischgewebe | Zwei 7 cm breite segmentierte Korntex Next-Gen Reflektoren | Kniebereich und Bund sind schwarz abgesetzt | UPF 40+ Sonnenschutz nach EN 13758-1:2001 | Zwei Eingriffstaschen an den Seiten | Zertifiziert nach EN ISO 20471:2013/A1:2016 Klasse 1 bis 52 und Klasse 2 ab 54 | Mit EAN Barcode ausgestattet | Einzeln in Polybeutel verpackt | Gebrauchsanleitung in allen Amtssprachen der EU | Der Hersteller gewährleistet die Reflektionseigenschaft gemäß EN-Norm für 25 Waschgänge bei 60°C



**KX1005** | EOSTR **EOS Hi-Vis Workwear Trousers With Printing Areas**

65% Polyester / 35% Baumwolle  
**Kurz: 24, 25, 26, 27, 28 / Regular: 44, 46, 48, 50, 52, 54, 56, 58, 60, 62, 64 / Lang: 90, 94, 98, 102, 106, 110, 114**  
 250 g/m<sup>2</sup>

Korntex

SIGNAL ORANGE/BLACK | SIGNAL YELLOW/BLACK

Teil der Corporate Identity Collection „EOS“ | Aus robustem Mischgewebe | Zwei 7 cm breite segmentierte Korntex Next-Gen Reflektoren | Kniebereich und Bund sind schwarz abgesetzt | Knietasche ermöglicht die Verwendung von Kniepolstern | UPF 40+ Sonnenschutz nach EN 13758-1:2001 | Zwei Eingriffstaschen an den Seiten | Zertifiziert nach EN ISO 20471:2013/A1:2016 Klasse 1 bis 46 und Klasse 2 ab 48 | Mit EAN Barcode ausgestattet | Einzeln in Polybeutel verpackt | Gebrauchsanleitung in allen Amtssprachen der EU | Der Hersteller gewährleistet die Reflektionseigenschaft gemäß EN-Norm für 25 Waschgänge bei 60°C



**RT328** | R328X **Safety Cargo Shorts**

80% Polyester / 20% Baumwolle  
**XS, S, M, L, XL, XXL, 3XL, 4XL**  
 280 g/m<sup>2</sup>

Result Safe-Guard

FLUORESCENT ORANGE | FLUORESCENT YELLOW

Teil-elastischer Bund mit Gürtelschlaufen | Aufgesetzte Tasche und Zollstocktasche hinten | Schwarze Kontrast-Einsätze | Verstärkte Nähte an beanspruchten Stellen | Reflektions-Streifen an der Hose | Seitliche Cargotasche | Frontschlitz und Reißverschluss-Taschen | Hammerschlaufe | Baumwoll-Twill | Cut-Away Label | EN20471:2013 Klasse 1 | Der Hersteller gewährleistet die Reflektionseigenschaft gemäß EN-Norm für 25 Waschgänge

**SAFE-GUARD**  
by Result®



**RT327** | R327X **Safety Cargo Trouser**

80% Polyester / 20% Baumwolle  
**XS, S, M, L, XL, XXL, 3XL, 4XL / Länge: 32 (81 cm)**  
 280 g/m<sup>2</sup>

Result Safe-Guard

FLUORESCENT ORANGE | FLUORESCENT YELLOW

Teil-elastischer Bund mit Gürtelschlaufen | Reißverschluss vorne mit Knopfverschluss | Hinten hoch geschnittener Bund für mehr Tragekomfort | Aufgesetzte Tasche und Zollstocktasche hinten | Frontschlitz und Reißverschluss-Taschen | Schwarze Kontrast-Einsätze | Verstärkte Nähte an beanspruchten Stellen | Reflektions-Streifen an der Hose | Seitliche Cargotasche | Kniepolstertaschen | Hammerschlaufe | Cut-Away Label | EN20471:2013 Klasse 2 | Der Hersteller gewährleistet die Reflektionseigenschaft gemäß EN-Norm für 25 Waschgänge

**SAFE-GUARD**  
by Result®





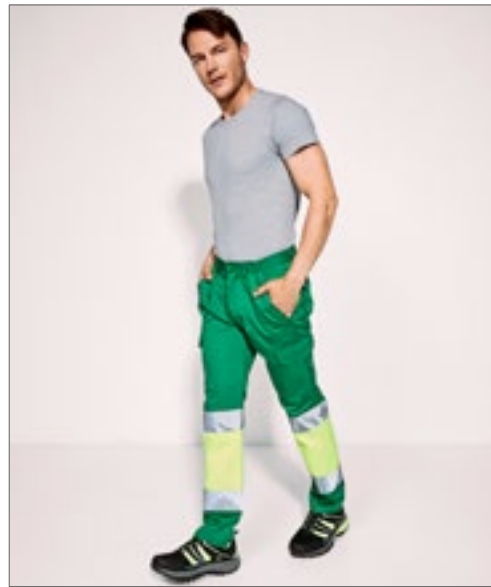
## **RY9300** | HV9300 **Naos Trousers**

80% Polyester / 20% Baumwolle  
**38, 40, 42, 44, 46, 48, 50, 52, 54, 56, 58, 60**  
 200 g/m<sup>2</sup>

Roly Workwear

- GARDEN GREEN 52/FLUOR YELLOW 221
- LEAD 23/FLUOR YELLOW 221
- NAVY BLUE 55/FLUOR ORANGE 223
- NAVY BLUE 55/FLUOR YELLOW 221

Multitaschen-Hose Hi-Viz für den Sommer | Bund mit elastischem Einsatz am Rücken | Zwei Gesäßtaschen mit Patte und Klettverschluss | Zwei Fronttaschen und zwei Seitentaschen mit Patte und Klettverschluss | Zweifarbig mit Reflexband | Zertifiziert nach CE-Normen: EN ISO 13688:2013 und EN ISO 20471:2013/A1:2016, Klasse I | Der Hersteller gewährleistet die Reflektionseigenschaft gemäß EN-Norm für 25 Waschgänge bis 30 °C



## **RY9301** | HV9301 **Soan Trousers**

80% Polyester / 20% Baumwolle  
**38, 40, 42, 44, 46, 48, 50, 52, 54, 56, 58, 60**  
 250 g/m<sup>2</sup>

Roly Workwear

- GARDEN GREEN 52/FLUOR YELLOW 221
- LEAD 23/FLUOR YELLOW 221
- NAVY BLUE 55/FLUOR ORANGE 223
- NAVY BLUE 55/FLUOR YELLOW 221

Multitaschen-Hose Hi-Viz für den Winter | Bund mit elastischem Einsatz am Rücken | Zwei Gesäßtaschen mit Patte und Klettverschluss | Zwei Fronttaschen und zwei Seitentaschen mit Patte und Klettverschluss | Zweifarbig mit Reflexband | Zertifiziert nach CE-Normen: EN ISO 13688:2013 und UNE-EN ISO 20471:2013/A1:2016, Klasse I | Der Hersteller gewährleistet die Reflektionseigenschaft gemäß EN-Norm für 25 Waschgänge bis 30 °C



## **RY9312** | HV9312 **Trousers Daily Stretch Hi-Viz**

65% Baumwolle / 33% Polyester / 2% Elasthan  
**38, 40, 42, 44, 46, 48, 50, 52, 54, 56, 58, 60**  
 250 g/m<sup>2</sup>

Roly Workwear

- GARDEN GREEN 52/FLUOR YELLOW 221
- LEAD 23/FLUOR YELLOW 221
- NAVY BLUE 55/FLUOR ORANGE 223
- NAVY BLUE 55/FLUOR YELLOW 221

Lange Hi-Viz Kontrasthose mit vielen Taschen | Bequemes und flexibles Material | Elastischer Bund hinten | Zwei Fronttaschen | Zwei Gesäßtaschen mit Patte und Klettverschluss | Zwei plissierte Seitentaschen mit Patte und Klettverschluss | EU-Zertifizierung nach EN ISO 13688:2013 und EN ISO 20471:2013/A1:2016 Klasse I



**YK016T** | HV016T **Hi-Vis Jogging Bottoms**

100% Polyester  
S, M, L, XL, XXL, 3XL  
280 g/m<sup>2</sup>

YOKO

BLACK	HI-VIS ORANGE	HI-VIS ORANGE/NAVY
HI-VIS YELLOW	HI-VIS YELLOW/NAVY	NAVY

HiVis Yellow und Orange entsprechen EN ISO 20471 Class 1; Orange ist auch gemäß GO/RT 3279 für die Nutzung in der Bahnindustrie zertifiziert | Black und Navy für verbesserte Sichtbarkeit | Aus 280 g/m<sup>2</sup> fusselfreiem, weichem, gestricktem Single-Jersey-Polyestergewebe | Vollständig elastischer Bund mit qualitativem Kordelzug | Zwei 5 cm breite Retro-Reflektions-Streifen oberhalb der Mitte der Oberschenkel | Cargotasche mit Klettverschluss an beiden Beinen | Zwei Gesäßtaschen mit Reißverschluss | Eine aufgesetzte Gesäßtasche mit Klettverschluss | Elastische Knöchelbündchen | Tragekomfort mit maximaler Bewegungsfreiheit | Der Hersteller gewährleistet die Reflektionseigenschaft gemäß EN-Norm für 25 Waschgänge



**RG5030** | TRJ503 **Pro Hi-Vis Joggers**

65% Polyester / 35% Baumwolle  
S, M, L, XL, XXL, 3XL

Regatta High Visibility

ORANGE/NAVY	YELLOW/NAVY
-------------	-------------

65% Polyester / 35% Baumwolle mit angerauter Innenseite | EN ISO 20471:2013 + A1:2016 Klasse 1 | Orange auch RIS-3279/TOM | Cordura®-Material am Knie für mehr Haltbarkeit | Gummi- und Kordelzugbund | Seitliche Taschenöffnungen



**YK018T** | HV018T **Hi-Vis Cargo Trousers With Knee Pad Pockets**

80% Polyester / 20% Baumwolle  
Bundweite: 28, 30, 32, 34, 36, 38, 40, 42, 44, 46, 48 Inch / Länge: 31 (normal), 33 (lang)  
340 g/m<sup>2</sup>

YOKO

BLACK	HI-VIS ORANGE	HI-VIS YELLOW	NAVY
-------	---------------	---------------	------

Hi-Vis Yellow und Hi-Vis Orange entsprechen EN ISO20471:2013 Klasse 1, Black und Navy bieten eine verbesserte Sichtbarkeit | 5 cm breite Reflektions-Streifen aus 3M™ Scotchlite™ | Zwei Reflektions-Streifen um jedes Bein | Bund mit fünf Gürtelschlaufen und Knopfverschluss | Reißverschluss vorne | Cargotaschen am Bein | Kniepolstertaschen mit verstecktem Zugang | Gesäßtasche mit Knopfverschluss | Bundweite 28 ist nur in Länge 31 erhältlich | Der Hersteller gewährleistet die Reflektionseigenschaft gemäß EN-Norm für 25 Waschgänge



**RT22** | R022X **Safety High Vis Trousers**

100% Polyester  
S/M, L/XL, XXL

Result Safe-Guard

FLUORESCENT ORANGE	FLUORESCENT YELLOW
--------------------	--------------------

Zertifiziert nach ISOEN20471:2013, Klasse 1 | Wind- und wasserdicht (3000 mm), versiegelte Nähte | 50 mm breite, aufgenähte Reflektions-Streifen | Keine äußere Beinnaht | Zwei Seitentaschen und eine Schlüsseltasche an der Rückseite | Elastischer Bund mit verstellbarem Kordelzug | Verstellbarer Knopfverschluss an Fußgelenken | Polyester mit PU-Beschichtung | Der Hersteller gewährleistet die Reflektionseigenschaft gemäß EN-Norm für 25 Waschgänge





HIGH VISIBILITY  
**REGATTA**  
PROFESSIONAL



**RG498** | TRW498 **Pro Hi-Vis Packaway Trousers**

100% Polyester  
**S, M, L, XL, XXL, 3XL**  
140 g/m<sup>2</sup>

Regatta High Visibility

ORANGE YELLOW

Wasserdichtes Hydrafort 100%-Polyester-Material | Winddichtes Material | Nähte getaped | Gelb entspricht EN20471 Klasse 2 | Farbton Orange entspricht auch RIS-3279 / TOM | Verstaubar in eigene separate Tasche mit Aufhängeschlaufe | Verstellbarer Saum mit Druckknöpfen | EN343 Klasse 3:2 | Der Hersteller gewährleistet die Reflektionseigenschaft gemäß EN-Norm für fünf Waschgänge



HIGH VISIBILITY  
**REGATTA**  
PROFESSIONAL



**RG5050** | TRW505 **Pro Hi-Vis Over Trousers**

100% Polyester  
**S, M, L, XL, XXL, 3XL**  
145 g/m<sup>2</sup>

Regatta High Visibility

ORANGE/NAVY YELLOW/NAVY

Wasserdichtes und atmungsaktives Isotex 10000 beschichtetes Polyestermaterial | Entspricht EN 343 Klasse 3:3 | Winddichtes Material | Nähte getaped | Gelb entspricht EN20471 Klasse 1 | Farbton Orange entspricht auch RIS-3279 / TOM | Druckknöpfe am Saum | Elastischer Bund | Der Hersteller gewährleistet die Reflektionseigenschaft gemäß EN-Norm für fünf Waschgänge



**YOKO**  
HI-VIS



**YK451** | HVS451 **Hi-Vis Soft Flex Breathable Rain Trousers**

100% Polyester  
**S, M, L, XL, XXL, 3XL**  
210 g/m<sup>2</sup>

YOKO

HI-VIS YELLOW ORANGE

Polyester (300D) | Entspricht EN ISO 20471:2013 Klasse 1 und EN343 Klasse 3.3 | Hergestellt aus weichem, atmungsaktiven und transferbeschichteten PU-Außenmaterial mit Mesh-Futter | 3M hitzebeständige reflektierende Bänder an der Unterseite jedes Beins; zwei Zugriffstaschen | Druckknöpfe für verstellbaren Knöchel | Durchgehend verschweißte Nähte mit Ziernähten und Klebeband | Der Hersteller garantiert die Reflexeigenschaften nach EN-Norm für 25 Waschgänge bei 40 °C.



**YOKO**  
HI-VIS



**YK461** | HVS461/2/3 **Hi-Vis Waterproof Over-Trousers**

100% Polyester  
**S, M, L, XL, XXL, 3XL**

YOKO

BLACK HI-VIS ORANGE HI-VIS ORANGE/NAVY  
HI-VIS YELLOW HI-VIS YELLOW/NAVY NAVY

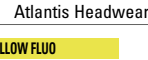
Hi-Vis Yellow und Orange entsprechen EN ISO 20471:2013 Class 1 Alle Farben entsprechen der Norm EN343 für schlechte Wetterbedingungen | Wasserdichtes Polyester mit Oxford-PU-Beschichtung | Zwei 5 cm breite Reflektorbänder am unteren Bein | Elastischer Bund | Gestepte und geklebte Nähte | Verstellbar mit Hilfe von Druckknöpfen an der Unterseite | Der Hersteller gewährleistet die Reflektionseigenschaft gemäß EN-Norm für 25 Waschgänge bis 40 °C

# FREIZEIT & SPORT



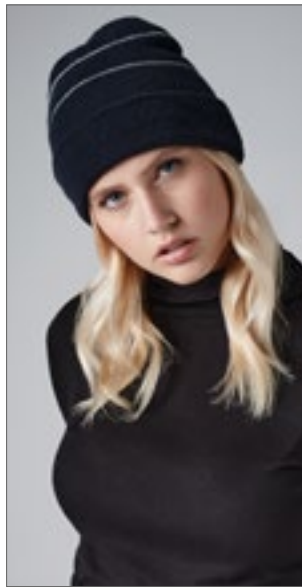


**NEW**  
**AT123** | WORS  
**Workout Beanie Recycled**  
 100% Polyester  
 One Size



Beanie mit Bündchen aus recyceltem Polyestergergarn | Weiches Hautgefühl, doppellagiges Gewebe und flache Verarbeitung | Reflektierender Streifen am Bündchen für gute Sichtbarkeit

Atlantis Headwear



**Beechfield**  
 ORIGINAL HEADWEAR  
**CB42** | B42  
**Enhanced-Viz Beanie**  
 100% Polyacryl  
 One Size

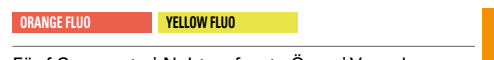


Weiches Polyacryl (Soft Touch) | Verbesserte Sichtbarkeit durch reflektierende Streifen | Doppellagiger Strick | Design mit Umschlag

Beechfield



**AT326** | HELP  
**Helpy Cap**  
 100% Polyester  
 One Size



Fünf Segmente | Nahtumfasste Ösen | Vorgebogener Schirm | Reflektierender Streifen | Reflektierender Knopf | Strukturiertes Frontsegment | Klettverschluss

Atlantis Headwear



**Beechfield**  
 ORIGINAL HEADWEAR  
**CB35** | B35  
**Enhanced-Viz Cap**  
 100% Nylon, Futter: 100% Baumwolle  
 One Size



Rip-Strip™-Größeneinsteller | Verbesserte Sichtbarkeit durch reflektierende Elemente | Sechs Segmente | Nylon mit PU-Beschichtung | Voll mit Baumwolle gefüttert | Vorgebogener Schirm | Nahtloses, zentriertes Frontsegmente

Beechfield



**Beechfield**  
 ORIGINAL HEADWEAR  
**CB535** | B535  
**Enhanced-Viz EN812 Bump Cap**  
 Cap: 100% Nylon, Beschichtung: Polyurethan  
 One Size



Fünf Segmente | Entspricht EN812 | Polycarbonat-Innenhelm | Abnehmbare Hülle | Hochsichtbare Einfassung | Nicht als Industrie-Schutzhelm oder zur Verhütung von Verletzungen durch herabfallende Gegenstände zu verwenden | Coolmax®-Schweißband innen | Netz-Luftlöcher | Kurzer, gebogener Schirm | Kopfumfang ca. 55-60 cm

Beechfield



**Korntex**  
**KX054** | KXPCAP58  
**Adult Premium Hi-Vis Cap Nice**  
 100% Polyester  
 One Size  
 120 g/m²



Hi-Vis 5-Panel-Cap | Saumnähte mit silberreflektierender Polyesterereinfassung | Zwei Reflektions-Segmente je Seite | Verstellbar durch Klettband am Hinterkopf | Vorgeformter Schirm mit reflektierendem Rand | Luftlöcher | Bedruckbare Fläche auf der Stirn

Korntex





**korntex**



**KX058** | KXCAP58

**Adult Basic Hi-Vis Cap Montpelier**

100% Polyester  
One Size  
120 g/m<sup>2</sup>

Korntex

SIGNAL ORANGE

SIGNAL YELLOW

Hi-Vis 5-Panel-Cap | Saumnähte mit silberreflektierender Polyesterereinfassung | Verstellbar durch Klettband am Hinterkopf | Vorgeformter Schirm mit reflektierendem Rand | Luftlöcher | Bedruckbare Fläche auf der Stirn



**SAFE-GUARD**  
by **Result**

**Result**  
HEADWEAR



**RH35** | RC035X

**High Vis Cap**

100% Nylon  
One Size  
220 g/m<sup>2</sup>

Result Safe-Guard

BLACK  
NAVY

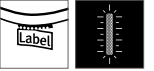
FLUORESCENT ORANGE

FLUORESCENT YELLOW

Sechs Segmente | Flaches Profil | Unverstärkte Vorderseite | Vorgebogener Schirm mit sechs Steppnähten | Reflektionsmaterial von 3M™ Scotchlite™ an Schirm und Rückseite | Aufnäher von 3M™ | Nahtumfasste Ösen | Größenverstellbar durch reflektierenden Klettverschluss



**Result**  
HEADWEAR



**RH88** | RC088X

**Impact Sport Cap**

100% Polyester  
One Size  
100 g/m<sup>2</sup>

Result Headwear

FLUORESCENT LIME

FLUORESCENT PINK

FLUORESCENT YELLOW

Vier Segmente, mit gleichfarbigen Mesh-Einsätzen an der Seite | Größeneinstellung aus gleichem Material mit Metallverschluss | Flaches Profil im Jockey-Stil | Schwarze Paspeln | Vorgebogenes Schild | Ungefüttert | Federleicht | Abreißetikett | Knitterfreies Sport-Material | Schnell trocknend



**korntex**



**KX061** | FH100G

**Hi-Vis Bicycle-Helmet Cover Maastricht**

100% Polyester  
31 x 26 cm

Korntex

SIGNAL YELLOW

Warnschutz-Fahradhelmüberzug | Wasserabweisende Oberfläche | Kordelzug für Weitenregulierung | Reflektierende Elemente



**Beechfield**  
ORIGINAL HEADWEAR



**CB950** | B950

**Morf® Enhanced-Viz**

100% Polyester  
50 x 25 cm

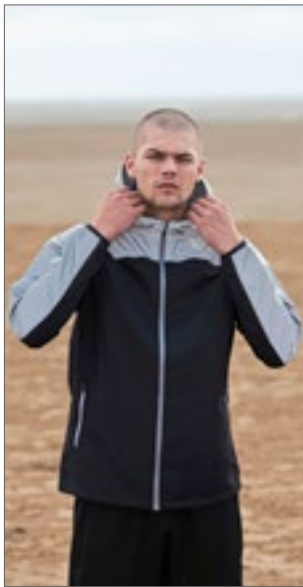
Beechfield

BLACK

FLUORESCENT PINK

FLUORESCENT YELLOW

Polyester (Mikrofaser) | Reflektions-Streifen | Größe: 50 x 25 cm | Vielseitig einsetzbar | Nahtlos für mehr Komfort | Atmungsaktives Gewebe | Lieferung ohne Inhalt/Deko | Beechfield gewährleistet weder ausdrücklich noch stillschweigend, dass das Produkt eine Infektion oder Übertragung von Viren oder Krankheiten verhindert. | Dieses Produkt ist von der Rückgabe ausgeschlossen.



**TL560** | TL560 **Hi-Viz Jacket**

100% Polyester  
XXS, XS, S, M, L, XL, XXL  
110 g/m<sup>2</sup>

Tombo

BLACK/REFLECTIVE

3-teilige Kapuze mit einstellbarem Kordelzug und Knebelknöpfen | Reflektierender Einsatz über Brust, Schultern und Ärmeln | Wasserabweisendes und atmungsaktives Gewebe | Stretch-Bündchen an Ärmeln | Einstellbarer Bund mit Knebelknöpfen und Kordelzug | Zwei Reißverschluss-Taschen | Alle Reißverschlüsse mit Feststellschiebern | Tombo-Abreißetikett



**RT266** | S266X **Luxe Reflectex Hi-Vis Jacket**

100% Nylon  
XXS, XS, S, M, L, XL, XXL, 3XL, 4XL

SPIRO

NEON WHITE

Material: 100% Nylon, atmungsaktive Mesh-Einsätze: 100% Polyester | Stoff zertifiziert nach EN ISO20471 | Windabweisend | Spritzwasserabweisend | Sichtbarkeit von allen Seiten | Durchgehender Front-Reißverschluss und kontrastierende Einfassung innen | Atmungsaktives Netzfutter im Rücken, Unterarmbereich und seitlich | Elastischer Bund, Kragen und Ärmelbündchen | Stromlinienförmiges, verlängertes Rückenteil als Windschutz | Stehkragen mit gebürstetem Innenfutter | Weiches, komfortables Material | Mittige Reißverschluss tasche hinten | Offene Fronttaschen | Verstärkte Nähte in Kontrastfarbe | Aufhänger



**RT185X** | S185X **Crosslite Trail & Track Jacket**

100% Polyester  
S, M, L, XL, XXL

SPIRO

NEON LIME

Wasserdicht: 5.000 mm | Atmungsaktiv 2.000 g/m<sup>2</sup> / 24h | Winddicht und schnell trocknend | In rückseitige Tasche zu verstauen | Sehr leichtes Material | EasyOpen Spiro Reißverschlusschieber | Einsteller für Kordelzug | Polyester-Pongé; PU-Beschichtung | Kann mit allen BIKEWEAR-Kleidungsstücken kombiniert werden



**YK470** | HVS470 **Promo Poncho**

100% Polyester  
Kids, Regular, Large

YOKO

BLACK | GOLD | HI-VIS ORANGE  
HI-VIS YELLOW | NAVY | SILVER

Aus leichtem, regenfestem, PU-beschichtetem Polyester mit innen genähten und getapten Nähten | Große Kapuze | Reißverschluss am Kragen | Mit stoffgleichem Beutel | Große Fläche für Veredelung



**KX110** | KXRNP **Super Premium Rain Poncho Rotterdam**

100% Polyester  
S, M, L

Kortex

BLACK | NAVY | ORANGE  
YELLOW

Wasserdichter 300D Oxford Stoff (Wassersäule 8000 mm) | Kapuze lässt sich über Fahrradhelm tragen | Kapuze mit Sichtfenster an den Seiten und mit einem Regenvisier an der Vorderseite | Gummischlaufen für die Handgelenke | Brusttasche mit Reißverschluss bietet Platz für das Smartphone beim Fahren; Poncho lässt sich anschließend darin verstauen | Zertifiziert nach EN343 | Mit modernem Reflektordesign | Mit Schlaufe zum Aufhängen und Trocknen | Mit EAN Barcode ausgestattet



**KX142** | FRV **Elastic Full-Reflective Vest Amsterdam**

100% Polyester  
M, L, XL

Kortex

SILVER

Dehnbares Reflexgewebe | Schwarzer elastischer Saum | Eine zusätzliche Brusttasche mit Reißverschluss | Weste komplett faltbar und in der kleinen Brusttasche verstaubar | Bedruckbare Fläche auf der Vorder- und Rückseite | Mit EAN Barcode ausgestattet



**korntex**



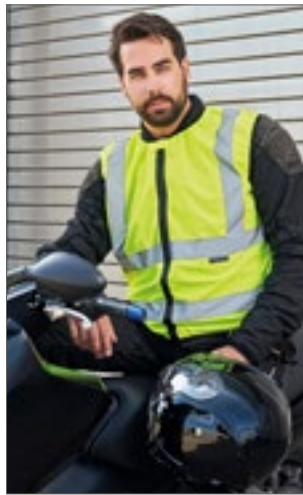
**KX805** | KXMW **Elastic Mobility Safety Vest Ludwigsburg**

100% Polyester  
**S, M, L, XL, XXL, 3XL, 4XL, 5XL**

Korntex

**SIGNAL YELLOW**

Vertikale Reflektoren und zusätzliche Reflektoren im Halsbereich | Hochwertiger Reißverschluss mit Sicherheitsabdeckung für das Kinn | Entspricht der Norm EN ISO 20471:2013 + A1:2016 | Mit EAN Barcode ausgestattet | Einzeln in Polybeutel verpackt | Gebrauchsanweisung in allen Amtssprachen der EU | Der Hersteller gewährleistet die Reflektionseigenschaft gemäß EN-Norm für 25 Waschgänge bis 40 °C



**korntex**



**KX511** | KXMOTOG **Hi-Vis Biker Safety Vest Schleiz**

100% Polyester  
**L, XL, XXL, 3XL, 4XL, 5XL**  
120 g/m<sup>2</sup>

Korntex

**SIGNAL YELLOW**

Motorrad-Warnweste | Geliefert im praktischen Polyesterbeutel und zusätzlichem Ziplock-Bag | Gummizüge innerhalb der Weste sorgen für eine optimale Passform und mindern Flattern bei hohen Geschwindigkeiten | Sicherheits-Klettverschluss am Kinn verhindert unfreiwillige Öffnung des Reißverschlusses durch Fahrtwind | Jeweils zwei quer verlaufende Reflektionsstreifen um den Körper und über den Schultern | Zertifiziert nach EN ISO 20471:2013 + A1:2016 | Mit EAN Barcode ausgestattet | Einzeln in Polybeutel verpackt | Gebrauchsanweisung in allen Amtssprachen der EU | Der Hersteller gewährleistet die Reflektionseigenschaft gemäß EN-Norm für 25 Waschgänge bei 40 °C



**korntex**



**KX517** | RVG101 **Hi-Vis Jogger-Vest Ulm**

100% Polyester  
**One Size**  
120 g/m<sup>2</sup>

Korntex

**SIGNAL YELLOW**

Atmungsaktives, weiches Mesh Gewebe | Größenverstellbar durch seitliche Klettbinden | Smartphone-Tasche auf der Rückseite | Mit EAN Barcode ausgestattet | Einzeln in Polybeutel verpackt | Der Hersteller gewährleistet die Reflektionseigenschaft gemäß EN-Norm für 25 Waschgänge bis 40 °C



**korntex**



**KX150** | KX BAND **Elastic Hi-Vis Body Belt Glarus**

100% Polyester  
**One Size (Adults)**

Korntex

**SIGNAL YELLOW**

Aus elastischen, fluoreszierenden und reflektierenden Materialien | Größenverstellbar an den Körper- und Schultergurten | Verschließbar durch einen Clip-Verschluss (bedruckbar) vorne | Im Lieferumfang sind zwei zusätzliche Bänder für die Arme oder Beine enthalten (verschließbar mit Klettverschluss) | Körpergurt: ca. 4 cm breit, Armband ca. 5 cm breit | Artikel wird in Blisterverpackung mit EURO-Lochung und EAN/Barcode geliefert



**korntex**



**KX158** | KXZ BAND **Elastic Hi-Vis Body Belt Prague**

100% Polyester  
**Breite: 40-54 cm, Länge: 36-53 cm**

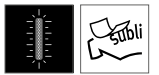
Korntex

**BLACK** **ORANGE** **PINK**  
**ROYAL BLUE** **YELLOW**

Aus elastischen, fluoreszierenden und reflektierenden Materialien | Größenverstellbar an den Körper- und Schultergurten | Verschließbar durch einen Clip-Verschluss (bedruckbar) vorne | Artikel ist mit EAN Barcode ausgestattet | Einzeln in Polybeutel verpackt



**korntex**



**KX103** | KT100/KT150 **Collar For Barbados & Grenada**

100% Polyester  
**Kinder, Erwachsene**  
120 g/m<sup>2</sup>

Korntex

**SIGNAL YELLOW**

Für Sublimation geeignet | Einheitsgröße für Kinder und Erwachsene | Große Druckfläche an der Vorderseite | Saumnähte mit silberreflektierender Polyesterereifassung | Mit EAN Barcode ausgestattet | Einzeln in Polybeutel verpackt



**kortex**



**KX106** | KXKIND1214

**Hi-Vis Elements With Velcro Rollfektor® (Set Of 4)**

100% Polyester  
10,5 x 12,5 cm, 12 x 14 cm  
120 g/m<sup>2</sup>

Kortex

SIGNAL YELLOW

Vier praktische Rollfektoren (Rollfektor®) auf fluoreszierendem Grund zur Befestigung an Fahrrad, eScooter, Roller, Kinderwagen, Rollstuhl, Rollator uvm. | Anpassbar durch einen Klettverschluss | Mit EAN Barcode ausgestattet | Set im Polybeutel verpackt



**BEST SELLER**

**l-merch**

**NT6084**

**Snap-Armband**

3 x 34 cm



ORANGE SILVER YELLOW

Reflektierend | Armband aus Metall / PVC / Samt



**kortex**



**KX114** | SNAP

**Promotional Slap Wrap Porto**

100% Polyester  
3 x 34 cm

Kortex

GREEN ORANGE RED

Buntes Promo-Schnappband mit Metallkern | Große Druckfläche | Orange, Red, Green zertifiziert nach EN 71 | Das Band schnappt zu und wickelt sich um das Handgelenk, den Arm oder den Knöchel | Einzeln in Polybeutel verpackt | Mit EAN Barcode ausgestattet



**kortex**



**KX510** | SNAP

**Fluorescent Slap Wrap Brugg**

3 x 34 cm

Kortex

SIGNAL YELLOW SILVER

Reflektierendes Schnappband mit Metallkern und samtiger Innenseite | Das Band schnappt zu und wickelt sich um das Handgelenk, den Arm oder den Knöchel | Ideal auch zum Abklebmen des unteren Hosensundes am Knöchel beim Fahrradfahren | Mit EAN Barcode ausgestattet | Einzeln in Polybeutel verpackt



**BEST SELLER**

**kortex**



**KX516** | KXAB

**Armlet Geneva**

100% Polyester  
45 x 10 cm

Kortex

BLACK	LIME GREEN	MAGENTA
NAVY	NEON PINK	PARAMEDIC GREEN
RED	ROYAL BLUE	SIGNAL ORANGE
SIGNAL YELLOW	SKY BLUE	VIOLETT
WHITE		

Bedruckbar | Zur schnellen und einfachen Kennzeichnung von verschiedenen Personen oder Gruppen | Größenverstellbar durch Klettverschluss | Ausgestattet mit EAN Barcode



**kortex**



**KX506** | KXDP

**Safety Vest Duo Pack Russelsheim**

100% Polyester  
XL  
120 g/m<sup>2</sup>

Kortex

SIGNAL YELLOW

KfZ-Duo-Pack - handliche Warnwestenpaket mit zwei One Size Warnwesten | Aufbewahrungsbeutel mit Kordel und Klettverschluss | Zertifiziert nach EN ISO 20471:2013 + A1:2016 | Mit EAN Barcode ausgestattet | Gebrauchsanweisung in allen Amtssprachen der EU | Der Hersteller gewährleistet die Reflektions-eigenschaft gemäß EN-Norm für fünf Waschgänge bei 40 °C



**korntex**



**KX507** | FP100 **Safety Vest Family Pack Ingolstadt**

100% Polyester  
120 g/m<sup>2</sup>

Korntex

SIGNAL YELLOW

Warnwesten Familien Pack | Enthält: zwei gelbe Warnwesten für Erwachsene nach EN ISO 20471:2013 + A1:2016 und zwei gelbe Kinderwarnwesten in S (7-12 Jahre) und XS (3-6 Jahre) nach EN 17353:2020 Typ AB3 | Alle vier Warnwesten sind verpackt in einem gelben Polyesterbeutel mit Klettverschluss und Kordel | Polyesterbeutel bedruck- und sublimierbar | Mit EAN Barcode ausgestattet | Gebrauchsanweisung in allen Amtssprachen der EU | Der Hersteller gewährleistet die Reflektionseigenschaft gemäß EN-Norm für fünf Waschgänge bei 40 °C



**korntex**



**KX514** | TRIO **Automobile Triple Safety Combi Bag Ebikon**

45 x 13,5 x 7 cm

Korntex



Kombitasche mit Warnweste, Warndreieck und Verbandsmaterial | In bedruckbarer Klett Tasche aus Polyamid | Verbandstoffe nach DIN 13164:2014 | Euro-Warndreieck | Warnweste nach EN ISO 20471:2013 + A1:2016 | Rückseite der Aufbewahrungstasche mit Klettband versehen zur Anbringung im Kofferraum | Mit EAN Barcode ausgestattet



**YOKO** HI-VIS



**YK269** | HVJ269 **Hi-Vis Tabard**

100% Polyester  
S/M, L/XL, XXL/3XL  
120 g/m<sup>2</sup>

YOKO

HI-VIS ORANGE HI-VIS YELLOW

Entspricht EN 1150:1999 | 10 cm elastischer Bereich und 10 cm Klettverschluss auf jeder Seite für hohe Verstellbarkeit an der Brust und bequemes Tragen | Zwei 5 cm breite Reflektions-Streifen um den Körper | Der Hersteller gewährleistet die Reflektionseigenschaften gemäß EN-Norm für 25 Waschgänge bis 40 °C



BEST SELLER

**korntex**



NEW COLOUR



**KX100** | KXFW **Functional Hi-Vis Safety Vest Dortmund**

100% Polyester  
S, M, L, XL, XXL, 3XL, 4XL, 5XL, 6XL, 7XL  
120 g/m<sup>2</sup>

Korntex

S, M, L, XL, XXL, 3XL, 4XL, 5XL, 6XL, 7XL

BLACK	BLUE	GREEN	GREY
LIME GREEN	MAGENTA	NAVY	PARAMEDIC GREEN
RED	ROYAL BLUE	SKY BLUE	VIOLETT
WHITE			
L, XL, XXL			
MAROON	ROSA		

Saumnähte mit schwarzer Polyestereinfassung | Für Sublimation geeignet | Zwei 5 cm breite Reflektionsstreifen um den Körper | Größenverstellbar durch zwei Klettverschlüsse | Beim Tragen über einer Jacke bitte ein bis zwei Größen größer bestellen | Zertifiziert nach EN 17353:2020 Typ B3 | Mit EAN Barcode ausgestattet | Einzeln in Polybeutel verpackt | Der Hersteller gewährleistet die Reflektionseigenschaft gemäß EN-Norm für 25 Waschgänge bis 40 °C | Farbabweichungen sind möglich. Eine einheitliche Lieferung kann nicht gewährleistet werden. Die Unterschiede in der Ausführung stellen keinen Mangel dar.



BEST SELLER

**korntex**



**KX501** | KXL **Promotion & Identification Vest Leipzig**

100% Polyester  
S, M, L, XL, XXL, 3XL, 4XL, 5XL  
120 g/m<sup>2</sup>

Korntex

BLACK	BLUE	GREEN	MAGENTA
NEON GREEN	NEON PINK	RED	ROYAL BLUE
SIGNAL ORANGE	SIGNAL YELLOW	SKY BLUE	WHITE

Weste ohne Reflexstreifen | Große Druckfläche, sublimierbar | Ideal zur Unterscheidung einzelner Gruppen/ Personen | Größenverstellbar durch zwei Klettverschlüsse | Saumnähte mit schwarzer Polyestereinfassung | Signal Orange und Signal Yellow künftig auch nach EN 17353:2020 Typ A zertifiziert | Mit EAN Barcode ausgestattet | Einzeln in Polybeutel verpackt | Gebrauchsanleitung in allen Amtssprachen der EU





**SAFE-GUARD**  
by **Result**



**RT211 | R211X Motorist Safety Vest**

100% Polyester  
S/M, L/XL, XXL  
120 g/m<sup>2</sup> Result Safe-Guard

FLUORESCENT ORANGE FLUORESCENT YELLOW

Zertifiziert nach ISOEN20471:2013, Klasse 2 | 50 mm breite, aufgenähte 3M-Reflektions-Streifen | Lässiger Schnitt für bequemes Tragen über der Kleidung | Saumnähte mit grauer Polyester-Einfassung | Einfache, lange vertikale Reißverschluss-Befestigung | Gestricktes Polyester | Der Hersteller gewährleistet die Reflektionseigenschaft gemäß EN-Norm für 20 Waschgänge



**korntex**



**KX101 | PB Knitted Storage Bag Naples**

100% Polyester  
25 x 17 cm  
120 g/m<sup>2</sup> Korntex

BLACK	BLUE	GREEN
GREY	MAGENTA	RED
SIGNAL ORANGE	SIGNAL YELLOW	WHITE

Aufbewahrungsbeutel | Saumnähte mit schwarzer Polyestereinfassung | Für Sublimation geeignet | Verschließbar durch Klettverschluss | Inkl. praktischer Trageschleufe | Lieferung ohne Inhalt/Deko



**SAFE-GUARD**  
by **Result**

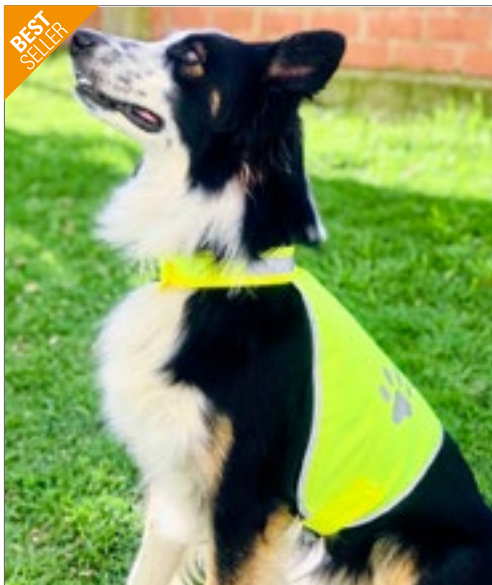


**RT213 | R213X Safety Vest Storage Bag**

100% Polyester  
26 x 33 cm  
Result Safe-Guard

FLUORESCENT ORANGE

Passend für 4 x Artikel RT211 - Hält Warnwesten sauber und effektiv (Nicht im Lieferumfang enthalten) | Tragegriff | Reißverschluss an der Rückseite



**BEST SELLER**

**korntex**

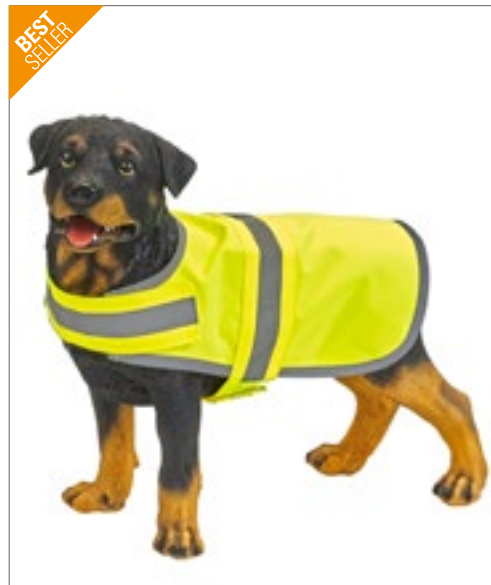


**KX104 | KTH100 Stretchy Hi-Vis Safety Vest For Dogs Buenos Aires**

100% Polyester  
S, M, L  
120 g/m<sup>2</sup> Korntex

SIGNAL YELLOW

Fluoreszierendes und reflektierendes Material | Pflegeleicht | Für Sublimation geeignet | Größenverstellbar durch Klettverschluss an Hals und Bauch | Für kleine und mittlere Hunde | Größe S: Halsumfang ca. 45 cm / Bauchumfang ca. 40 cm | Größe M: Halsumfang ca. 50 cm / Bauchumfang ca. 52 cm | Größe L: Halsumfang ca. 62 cm / Bauchumfang ca. 65 cm | Mit EAN Barcode ausgestattet | Einzel in Polybeutel verpackt | Der Hersteller gewährleistet die Reflektionseigenschaft gemäß EN-Norm für 25 Waschgänge bis 40 °C



**BEST SELLER**

**YOKO HI-VIS**



**YK15 | HVDW15 Hi-Vis Dog's Vest**

100% Polyester  
S, M, L  
420 g/m<sup>2</sup> YOKO

DARK DENIM	DENIM	FLUORESCENT PINK	GOLD
HI-VIS ORANGE	HI-VIS YELLOW	PARAMEDIC GREEN	RED
ROYAL BLUE	SILVER	WASHED DENIM	

Ideal für die Rundum-Sicherheit und -Sichtbarkeit Ihres Hundes | Starker Klettverschluss unter Hals und Körper | Reflektions-Streifen und -Leiste bieten zusätzliche Sichtbarkeit | Große Fläche für Veredelung mit dem Namen des Hundes, dem Vereinslogo etc. | Der Hersteller gewährleistet die Reflektionseigenschaft gemäß EN-Norm für 25 Waschgänge



**KX109** | KXTSH

**Wamsac® Reflective Shopping Bag With Short Handles**

100% Polyester  
ca. 38 x 42 cm  
120 g/m<sup>2</sup>

Korntex

BLACK	BLUE	GREEN	GREY
MAGENTA	RED	SIGNAL ORANGE	SIGNAL YELLOW
WHITE			

Mit zwei kurzen Henkeln (ca. 42 cm) und zwei 2,5 cm breiten Reflektionsstreifen auf beiden Seiten | Für Sublimation geeignet | Lieferung ohne Inhalt/Deko



**KX105** | KXT.LH

**Wamsac® Reflective Shopping Bag With Long Handles**

100% Polyester  
ca. 38 x 42 cm  
120 g/m<sup>2</sup>

Korntex

BLACK	BLUE	GREEN	GREY
MAGENTA	RED	SIGNAL ORANGE	SIGNAL YELLOW
WHITE			

Shopping Bag mit zwei langen Henkeln (ca. 72 cm) und zwei 2,5 cm breiten Reflektionsstreifen auf beiden Seiten | Für Sublimation geeignet | Lieferung ohne Inhalt/Deko



**HF2205** | 1812205

**Shoulder Bag Reflex**

Polyester  
35 x 28 x 12 cm

Halfar

NEON YELLOW

Großes Hauptfach | Flaches Einsteckfach mit Organizer-Elementen | Reißverschluss-Tasche auf dem Überschlag | Längenverstellbarer Schultergurt mit genähtem Schulterpolster | Leuchtend neongelbes Hauptmaterial mit 3M® Reflektions-Streifen | Lieferung ohne Inhalt/Deko



**YK2518** | SH2518

**Hi-Vis Seattle Holdalls**

100% Polyester  
59 x 32 x 36 cm

YOKO

HI-VIS YELLOW

Ein großes Hauptfach | Fronttasche mit Veredelungszugang | Verstärkter Taschenboden mit außenliegenden Füßen | Verstärkt gewebte Trageschlaufen mit Klettverschluss | Verstärkt gewebter, verstellbarer Schultergurt | Verstärkter, gepolsterter Griff jeweils seitlich an den Enden | 5 cm breite Reflektions-Streifen an allen vier Seiten | Maße: 32 x 59 x 36 cm (HxBxT) | Volumen: ca. 50 Liter | Wasserfestes 600D-Polyester



l-merch



**NT6170** Einseitig reflektierender Turbeutel

100% Polyester  
34 x 42 cm

YELLOW/SILVER

190T Nylon | Rückseite reflektierend | Schwarzer Kordelzug



korntex



**KX108** | GS100 Hi-Vis City Daypack Salerno

100% Polyester  
35 x 40 cm  
200 g/m<sup>2</sup>

SIGNAL YELLOW

Aus schmutzabweisendem 210D Oxford Polyester | Mit umlaufenden Reflektionsstreifen | Seitliche Kordeln mit zwei Ösen zur Größenverstellung | Lieferung ohne Inhalt/Deko

Korntex



HALFAR  
Starke Taschen.



**HF2204** | 1812204 Drawstring Bag Reflex

Polyester  
33 x 43 cm

Halfar

NEON YELLOW

Hauptfach mit Kordelzug | Leuchtend neongelbes Hauptmaterial mit 3M® Reflektions-Streifen | Lieferung ohne Inhalt/Deko



l-merch



**NT6238** Backpack 'Emergency'

100% Polyester  
35 x 0,3 x 39,5 cm

COBALT BLUE ORANGE RED  
YELLOW

190T Polyester | Schuh-/Rucksack mit Kordel, Metall-Ösen und Reflektions-Streifen



HALFAR  
Starke Taschen.



**HF2206** | 1812206 Backpack Reflex

Polyester  
27 x 42 x 15 cm

Halfar

NEON YELLOW

Großes Hauptfach mit 2-Wege-Reißverschluss und Regenpatte | Innen Netzfach, gepolstertes Einsteckfach | Kopfhörerausgang | Vortasche mit 2-Wege-Reißverschluss, Regenpatte und Organizer | Handgriff | Gepolsterte Träger und Rücken | Höhenverstellbarer Brustgurt | Leuchtend neongelbes Hauptmaterial mit 3M® Reflektions-Streifen | Lieferung ohne Inhalt/Deko



YOKO HI-VIS



**YK8001** | SH8001 Hi-Vis London Backpack

100% Polyester  
42 x 28 x 15 cm

YOKO

HI-VIS ORANGE HI-VIS YELLOW

Ein Hauptfach mit innenliegender Trennung | Innenliegende Tasche für MP3-Player und gummiverstärkter Kopfhörerausgang | Zwei Netz-Seitentaschen | Falttasche vorne für Helm oder Ball | Gewebte Tragegriffe | Verstellbare, gepolsterte Schultergurte | 25 mm breite Reflektions-Streifen an drei Seiten | Wasserfestes 600D-Polyester | Abmessungen: 42 x 28 x 15 cm (HxBxT) | Volumen: ca. 23 Liter



**QUADRA**



**QX501** | QX501 **Waterproof Universal Rain Cover**

100% Polyester  
31 x 48 x 20 cm

Quadra

**BLACK** **FLUORESCENT YELLOW**

210T Polyester | Abreißetikett | Wasserfestes Material | Integrierte Verpackungstasche | Abflussöffnung für effektives Wassermanagement | Leicht und dennoch strapazierfähig | Elastisches Schnursystem für sicheren Sitz | Vielseitige Größen, passend für 20-30-Liter-Rucksäcke | Lieferung ohne Inhalt/Deko



**korntex**



**KX067** | RH200 **Reflective Super Premium Backpack Cover Eindhoven**

100% Polyester  
54 x 28 x 16 cm

Korntex

**BLACK** **NAVY** **ORANGE**  
**YELLOW**

300D Oxford Polyester | Wasserdichter Hi-Vis Stoff mit Gummizug und Reflexstreifen | Überzug ist einfach über den Rucksack oder Schulranzen zu stülpen | Mit integrierter Aufbewahrungstasche, Volumen: ca. 24 Liter | Zertifiziert nach EN343 | Mit EAN Barcode ausgestattet | Einzeln in Polybeutel verpackt



**BEST SELLER**

**korntex**



**KX513** | RH100 **Reflective Cover For Backpacks Tilburg**

100% Polyester  
54 x 27 cm  
120 g/m<sup>2</sup>

Korntex

**SIGNAL YELLOW**

Strapazierfähiges 120D Oxford Polyester | Wasserabweisend | Mit Reflektorstreifen | Durch Gummizug einfach über den Rucksack oder Schulranzen zu stülpen | Inkl. eingenähter Aufbewahrungstasche (bedruckbar) mit Karabinerhaken für den Überzug | Volumen: ca. 24 Liter | Mit EAN Barcode ausgestattet | Einzeln in Polybeutel verpackt



**YOKO.** **HI-VIS**



**YK068** | HVV068 **Hi-Vis Waterproof Backpack Cover**

100% Nylon  
One Size

YOKO

**BLACK** **CAMOUFLAGE** **HI-VIS ORANGE**  
**HI-VIS YELLOW** **HI-VIS YELLOW/HI-VIS ORANGE**

Passend für fast alle 20-25 Liter Rucksäcke | Zwei 25 mm breite, vertikale Reflektions-Streifen für erhöhte Sichtbarkeit | Netztasche vorne | Elastische Ränder zum einfachen, schnellen Anbringen | Alle Farben sind 100% wasserdicht, mit innen verklebten Nähten | Wasserdichtes 150D Nylon mit PU-Beschichtung | Geeignet für Siebdruck, Transferdruck, etc.



**l. merch**



**NT5492** **Hi-Vis-Überzug für Rucksack**

100% Polyester  
73 x 35 x 0,1 cm

**YELLOW**

Mit Reflektions-Streifen | Inklusive Zugband



**HF8018** | 1818018 **Notebook Backpack Reflex**

Polyester  
30 x 44 x 18 cm

Halfar

BLACK

Stylisher, reflektierender Rolltop-Rucksack mit Reißverschluss-Hauptfach und Steckverschluss | HFL®-Träger für Ihr Logo | Gepolstertes Einsteckfach und Reißverschluss-Netzfach innen | Zwei seitliche Einsteckfächer | Fixiergurte | Reißverschluss-Vortasche | LED-Fahrradlicht-Befestigungsmöglichkeit | Rückseitige Befestigungsschleufe für Trolley-Gestänge | Verstecktes Reißverschluss-Fach | Gepolstertes Tragesystem mit höhenverstellbarem Brustgurt | Handgriff | Lieferung ohne Inhalt/Deko



**KX113** | FRSB **Elastic Full-Reflective Shopper Milan**

100% Polyester  
55 x 40 cm

Korntex

SILVER

Hochreflektierende große Shopping Tasche zum Tragen über der Schulter | Dehnbares Reflexgewebe | Zwei zusätzliche Taschen mit Reißverschluss | Komplett faltbar und in einer der kleinen Taschen verstaubar | Schwarze elastische Kanten auf beiden Seiten | Große bedruckbare Fläche | Mit EAN Barcode ausgestattet



**KX112** | FRGB **Elastic Full-Reflective Gym Bag Florence**

100% Polyester  
50 x 40 cm

Korntex

SILVER

Hochreflektierender elastischer Gym Sack | Dehnbares Reflexgewebe | Großer Stauraum sowie zwei weitere kleinere Taschen mit Reißverschluss | Komplett faltbar und in einer der kleinen Taschen verstaubar | Große Druckfläche | Seitliche Kordeln mit 2 Ösen | Mit EAN Barcode ausgestattet



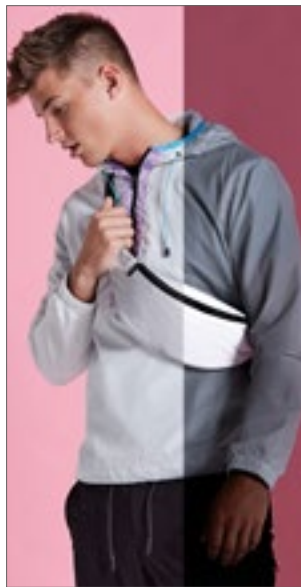
**BG137** | BG137 **Reflective Gymsac**

100% Polyester  
48 x 40 cm

BagBase

BLACK REFLECTIVE SILVER REFLECTIVE

Abreißetikett | Leicht und dennoch strapazierfähig | Reflektierende Pulverbeschichtung für erhöhte Sichtbarkeit | Eigenmaterial-Schlaufen für einfache Dekoration | Geheime Reißverschluss tasche außen | Grober Kordelzugverschluss | Lieferung ohne Inhalt/Deko



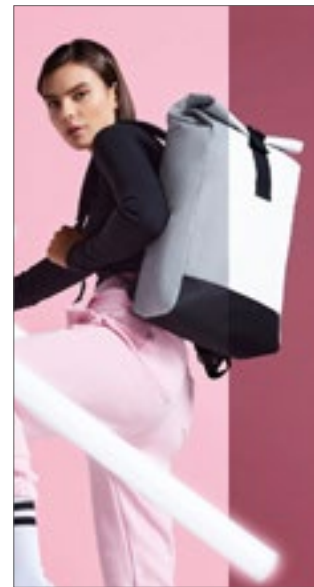
**BG134** | BG134 **Reflective Belt Bag**

85% Polyester / 15% Baumwolle  
38 x 14 x 8 cm

BagBase

BLACK REFLECTIVE SILVER REFLECTIVE

Abreißetikett | Reflektierende Pulverbeschichtung für erhöhte Sichtbarkeit | Große Haupttasche mit Reißverschluss | Reißverschluss tasche hinten | Leicht und dennoch strapazierfähig | Verstellbares Gurtband mit sicherem Clip-Verschluss | Lieferung ohne Inhalt/Deko



**BG138** | BG138 **Reflective Roll-Top Backpack**

85% Polyester / 15% Baumwolle  
26 x 43 x 13 cm

BagBase

BLACK REFLECTIVE SILVER REFLECTIVE

Abreißetikett für einfaches Rebranding | Reflektierende Pulverbeschichtung für erhöhte Sichtbarkeit | Leicht und dennoch strapazierfähig | Rolltop-Verschluss | Geheime Reißverschluss tasche außen | Gepolsterte, verstellbare Schultergurte | Haltegriff | Volumen: ca. 15 Liter | Lieferung ohne Inhalt/Deko



# KINDER





**KX054K** | KXPCAP54 **Kids' Premium Hi-Vis Cap Nice**  
 100% Polyester  
 One Size  
 120 g/m<sup>2</sup> Kortex

SIGNAL ORANGE    SIGNAL YELLOW

Hi-Vis 5-Panel-Cap | Saumnähte mit silberreflektierender Polyestereinfassung | Zwei Reflektions-Segmente je Seite | Verstellbar durch Klettband am Hinterkopf | Vorgeformter Schirm mit reflektierendem Rand | Luftlöcher | Bedruckbare Fläche auf der Stirn



**KX058K** | KXCAP58 **Kids' Basic Hi-Vis Cap Montpelier**  
 100% Polyester  
 One Size  
 120 g/m<sup>2</sup> Kortex

SIGNAL ORANGE    SIGNAL YELLOW

Hi-Vis 5-Panel-Cap | Kinder-Einheitsgröße | Saumnähte mit silberreflektierender Polyestereinfassung | Verstellbar durch Klettband am Hinterkopf | Vorgeformter Schirm mit reflektierendem Rand | Luftlöcher | Bedruckbare Fläche auf der Stirn



**KX202** | KT100S/XS **Kids' Hi-Vis Safety Collar Haiti With Safety Clasp**  
 100% Polyester  
**XS (29 x 18 cm), S (36 x 23 cm)**  
 120 g/m<sup>2</sup> Kortex

NEON GREEN    NEON PINK    SIGNAL ORANGE    SIGNAL YELLOW  
 SKY BLUE

Mit Sicherheits-/ Strangulierschutz an der Schulter | Seitliche Gummizüge | Doppellagiger Stoff | Mit EAN Barcode ausgestattet | XS- 29 x 18 cm, S- 36 x 23 cm



**KX102** | P100 **Poncho Amigo For Kids & Adults**  
 100% Polyester  
**XS, S, M, L, XL, XXL**  
 120 g/m<sup>2</sup> Kortex

NEON GREEN    NEON PINK    SIGNAL ORANGE    SIGNAL YELLOW

Leicht überzuwerfender Poncho | Jeweils zwei Gummizüge an jeder Seite | Für Sublimation geeignet | Zwei 5 cm breite Reflektionsstreifen um den Körper | Größenverstellbar durch Klettverschlüsse an der Seite | XS-L für Kinder, XL+XXL für Erwachsene | Mit EAN Barcode ausgestattet | Einzeln in Polybeutel verpackt



**BEST SELLER**



**NEW COLOUR**



**KX100K | KW100 Kids' Hi-Vis Functional Safety Vest Aarhus**

100% Polyester  
**XXS (3/4 Jahre), XS (3/6 Jahre), S (7/12 Jahre)**  
 120 g/m<sup>2</sup>

Kortex

BLUE	FOREST GREEN	GREEN
LIME GREEN	MAGENTA	NAVY
PINK	RED	ROYAL BLUE
SKY BLUE	VIOLETT	WHITE
YELLOW/ORANGE		

Saumnähte mit schwarzer Polyesterreifassung | Für Sublimation geeignet | Zwei 5 cm breite Reflektionsstreifen um den Körper | Größenverstellbar durch zwei Klettverschlüsse | Beim Tragen über einer Jacke bitte ein bis zwei Größen größer bestellen | Zertifiziert nach EN 17353:2020 Typ B3 | Mit EAN Barcode ausgestattet | Einzeln in Polybeutel verpackt | Der Hersteller gewährleistet die Reflektionseigenschaft gemäß EN-Norm für 25 Waschgänge bis 40 °C | Farbabweichungen sind möglich. Eine einheitliche Lieferung kann nicht gewährleistet werden. Die Unterschiede in der Ausführung stellen keinen Mangel dar.



**BEST SELLER**



**KX200 | KW Kids' Hi-Vis Safety Vest Aarhus**

100% Polyester  
**XXS (3-4 Jahre), XS (3-6 Jahre), S (7-12 Jahre)**  
 120 g/m<sup>2</sup>

Kortex

NEON GREEN	NEON PINK	SIGNAL ORANGE	SIGNAL YELLOW
------------	-----------	---------------	---------------

Zwei 5 cm breite Reflektionsstreifen um den Körper | Größenverstellbar durch zwei Klettverschlüsse | Für Sublimation geeignet | EN Zertifiziert nach EN 17353:2020 Typ AB3 | Mit EAN Barcode ausgestattet | Einzeln in Polybeutel verpackt | Gebrauchsanleitung in allen Amtssprachen der EU | Der Hersteller gewährleistet die Reflektionseigenschaft gemäß EN-Norm für 25 Waschgänge bis 40 °C



**KX201 | KWRX Kids' Hi-Vis Safety Vest With Front Zipper Aalborg**

100% Polyester  
**XXS (3-4 Jahre), XS (3-6 Jahre), S (7-12 Jahre)**  
 120 g/m<sup>2</sup>

Kortex

BLUE	FOREST GREEN
GREEN	LIME GREEN
MAGENTA	NAVY
NEON GREEN	NEON PINK
RED	ROYAL BLUE
SIGNAL ORANGE	SIGNAL YELLOW
SIGNAL YELLOW/SIGNAL ORANGE	SKY BLUE
VIOLETT	WHITE

Mit Reißverschluss | Zwei 5 cm breite Reflektionsstreifen um den Körper | Zertifiziert nach EN 17353:2020 | Signal- und Neonfarben nach Typ AB3 | Alle anderen Farben nach Typ B3 | Mit EAN Barcode ausgestattet | Einzeln in Polybeutel verpackt | Gebrauchsanleitung in allen Amtssprachen der EU | Der Hersteller gewährleistet die Reflektionseigenschaft gemäß EN-Norm für 25 Waschgänge bis 40 °C







**korntex**



**KX504** | KXKWH **Kids' Hooded Hi-Vis Safety Vest Odense**

100% Polyester  
XS (3/6 Jahre), S (7/12 Jahre)  
120 g/m<sup>2</sup>

Korntex

SIGNAL ORANGE    SIGNAL YELLOW

Fluoreszierende und reflektierende Kapuze | Bietet leichten Schutz vor Wind und Regen | Saumnähte mit silberreflektierender Polyestereinfassung | Zwei 5 cm breite Reflektionsstreifen um den Körper | Größenverstellbar durch zwei Klettverschlüsse | Zertifiziert nach EN 17353:2020 Typ AB3 | Mit EAN Barcode ausgestattet | Einzeln in Polybeutel verpackt | Gebrauchsanleitung in allen Amtssprachen der EU | Der Hersteller gewährleistet die Reflektionseigenschaft gemäß EN-Norm für 25 Waschgänge bis 40 °C



**printwear®**



**X111K** **Kids' Safety Vest**

100% Polyester  
XS (120 - 140 cm), S (152 - 160 cm)  
120 g/m<sup>2</sup>

SIGNAL YELLOW

Wichtiger Helfer im Straßenverkehr | In handlicher Packtasche | Zwei reflektierende Streifen rundum | Zertifiziert nach EN1150 | Über der normalen Kleidung zu tragen | Reflektionseigenschaft gemäß EN-Norm für 25 Waschgänge!



**BEST SELLER**

**printwear®**



**X218** **Kids' Safety Vest EN 1150**

100% Polyester  
XS (120 - 140 cm), S (152 - 160 cm)  
120 g/m<sup>2</sup>

SIGNAL YELLOW

Warnweste mit Reflektorstreifen für Kinder | EN 1150 | Einzeln verpackt im Polybeutel | Klettverschluss | Der Hersteller gewährleistet die Reflektionseigenschaft gemäß EN-Norm für 25 Waschgänge!



**SAFE-GUARD**  
by **Result®**



**RT200J** | R200J **Junior Safety Vest**

100% Polyester  
S (4/6 Jahre), M (7/9 Jahre), L (10/12 Jahre)  
120 g/m<sup>2</sup>

Result Safe-Guard

BURGUNDY	FLUORESCENT ORANGE	FLUORESCENT YELLOW	LIME
NAVY	PINK	RED	ROYAL
SKY			

Hinweis: Für größtmögliche Wirksamkeit sollte dieses Kleidungsstück gut befestigt getragen und in sauberem Zustand gehalten werden | EN1150:1999 Spezifikation | Lässiger Schnitt für bequemes Tragen über der Kleidung | Elastische Seitenbänder mit verstellbarem Klettverschluss | 50 mm breite, aufgenähte Reflektionsstreifen | Saumnähte mit Polyester-Einfassung | Klettverschluss | Der Hersteller gewährleistet die Reflektionseigenschaft gemäß EN-Norm für 20 Waschgänge



**SAFE-GUARD**  
by **Result®**



**RT212J** | R212J **Junior High Vis Tabard**

100% Polyester  
S/M (3/6 Jahre), L/XL (7/10 Jahre)  
120 g/m<sup>2</sup>

Result Safe-Guard

FLUORESCENT YELLOW

EN1150:1999 Spezifikation | Entspricht EG Richtlinie 89 / 686 / EEC | Lässiger Schnitt für bequemes Tragen über der Kleidung | Saumnähte mit orangefarbenem Besatz | Elastische Seitenbänder mit verstellbarem Klettverschluss | 50 mm breite, aufgenähte Reflektions-Streifen | Gestricktes Polyester | Der Hersteller gewährleistet die Reflektionseigenschaft gemäß EN-Norm für 20 Waschgänge

# HINWEISE

## Ein Wort zur Bedruckung

Wir weisen darauf hin, dass ggf. eine in den Wasch- und Pflegeanleitungen der Artikel angegebene höhere Waschttemperatur als 40° C durch eine Bedruckung außer Kraft gesetzt wird. Wir empfehlen grundsätzlich bedruckte Textilien bei maximal 40° C zu waschen, um die Druckqualität nicht zu beeinträchtigen.

## Farbbezeichnungen, Größenangaben und Waschverhalten

Farbbezeichnungen und Größenangaben wie sie in diesem Katalog erscheinen, unterliegen keinerlei Normen. Dies bedeutet konkret zum Beispiel, dass ein T-Shirt in Größe XL von Hersteller A völlig andere Abmessungen haben kann als ein T-Shirt in Größe XL von Hersteller B. Selbst innerhalb einer Marke können unterschiedliche Artikel (z. B. Poloshirt und T-Shirt) bei gleicher Größenangabe völlig unterschiedliche Abmessungen haben. Insbesondere bei sog. Slim-Fit/Body-Fit-Shirts müssen die Größenläufe nicht mit den Unisex-Artikeln der gleichen Marke übereinstimmen. Ähnliches gilt für Damen- und Herrenshirts des gleichen Herstellers. Es ist selbstverständlich, dass Damenshirts anders geschnitten sind als die entsprechenden Herrenshirts, obwohl die Größenangabe völlig identisch ist. Die Farbbezeichnungen sind häufig schon vom Namen her nicht wirklich aussagekräftig. Aber selbst bei Farbbezeichnungen von denen die meisten Verbraucher eine Vorstellung haben kommt es oft zu Abweichungen. Royalblau oder Apfelgrün stellen sich verschiedene Menschen unterschiedlich vor. Es gibt keine verbindliche Farbnorm. So kommt es vor, dass dieselbe Farbbezeichnung bei unterschiedlichen Marken oder auch unterschiedlichen Artikeln einer Marke völlig anders aussehen können. Leider lässt sich dieses Problem auch nicht durch die im Katalog abgedruckten Farbbalken lösen. Jeder abgedruckte Farbbalken im Katalog erscheint unter verschiedenen Lichtquellen anders und eine Textilfarbgebung zu 100 % im Papierdruck darzustellen ist nahezu unmöglich. Bevor Sie eine größere Menge Textilien bestellen oder gar bedrucken / besticken, sollten Sie sich gegebenenfalls ein Muster zur Ansicht bestellen. Reklamationen aufgrund von subjektiven Größen- oder Farbvorstellungen können nicht anerkannt werden. Eindringlich weisen wir darauf hin, dass jeder Textilartikel aus Baumwolle bzw. Baumwoll-Mischgewebe vor dem ersten Tragen gewaschen werden muss. Aufgrund der (zwar völlig unbedenklichen und ungefährlichen) chemischen Rückstände bei Textilien kann es bei sofortigem ungewaschenen Tragen insbesondere unter UV-Einwirkung zu chemischen Reaktionen zwischen Körperschweiß und den Rückständen kommen. Diese dadurch entstehenden Farbbeeinträchtigungen bleiben auch nach späteren Wäschen bestehen. Daraus resultierende Beanstandungen bzw. Reklamationen sind daher ausgeschlossen.

## Hinweise zur Batterieentsorgung

Im Zusammenhang mit dem Vertrieb von Batterien oder mit der Lieferung von Geräten, die Batterien enthalten, sind wir verpflichtet, Sie auf folgendes hinzuweisen: Sie sind zur Rückgabe gebrauchter Batterien als Endnutzer gesetzlich verpflichtet. Sie können Altbatterien, die wir als Neubatterien im Sortiment führen oder geführt haben, unentgeltlich an unserem Versandlager (Versandadresse) zurückgeben oder frei Haus an uns zurücksenden. Alternativ weisen wir darauf hin, dass Sie die eingerichteten öffentlichen Sammelstellen in Ihrer Wohngegend nutzen können. Die auf den Batterien abgebildeten Symbole haben folgende Bedeutung: Das Symbol der durchgekrenzten Mülltonne bedeutet, dass die Batterie nicht in den Hausmüll gegeben werden darf.

Pb = Batterie enthält mehr als 0,004 Masseprozent Blei

Cd = Batterie enthält mehr als 0,002 Masseprozent Cadmium

Hg = Batterie enthält mehr als 0,0005 Masseprozent Quecksilber.

## Bitte beachten Sie die folgenden Hinweise

Unterwäsche und Socken sind vom Umtausch ausgeschlossen.

Kein Umtausch-/Rückgaberecht ausgepackter Hemden/Blusen.

Schirmversand ab Länge 60 cm in separaten Kartons.

Alle Lieferungen ohne Inhalte und Deko.

Masken und Hygieneartikel sind vom Umtausch ausgeschlossen.



